



Installation de mémoire RAM dans l'iMac Intel 27" EMC 2429

Rédigé par: Phillip Takahashi



INTRODUCTION

Ce guide vous aide à remplacer la RAM.



OUTILS:

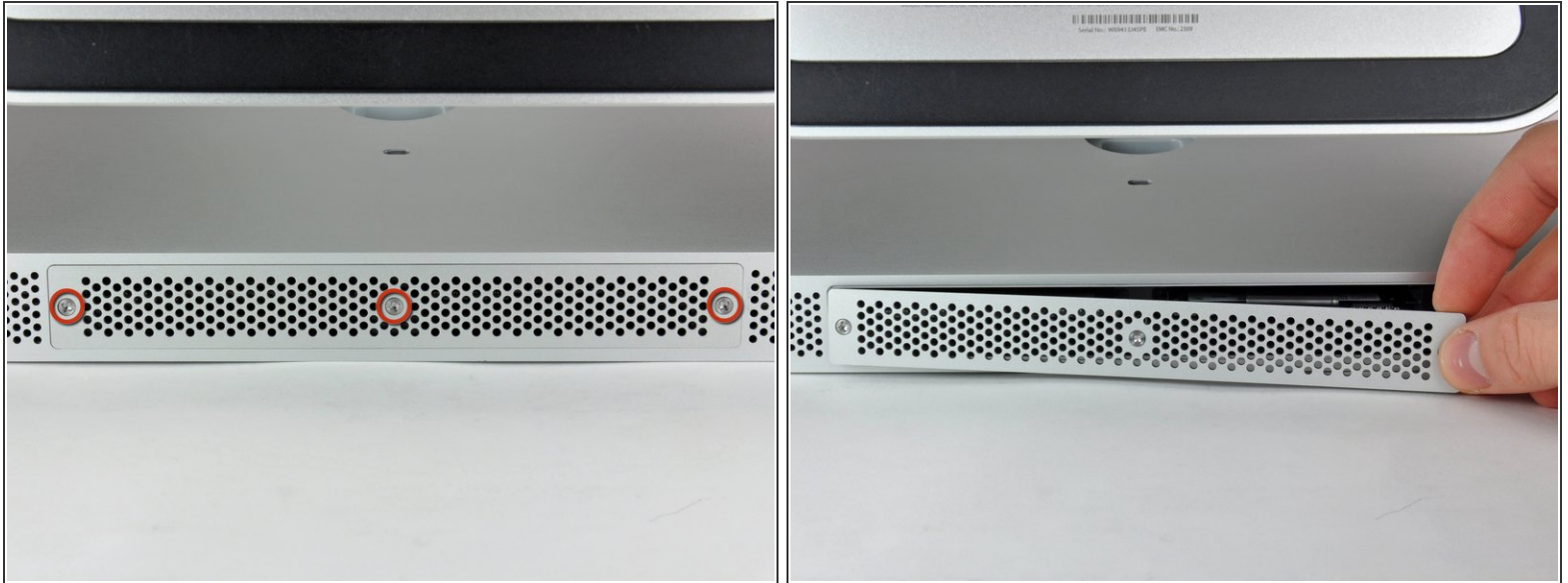
- [Phillips #1 Screwdriver](#) (1)
- [Spudger](#) (1)



PIÈCES:

- [iMac Intel 27" EMC 2429 \(Mid 2011\) Memory Maxxer RAM Upgrade Kit](#) (1)
- [PC3-10600 2 GB RAM Chip](#) (1)
- [PC3-10600 4 GB RAM Chip](#) (1)
- [PC3-10600 8 GB RAM Chip](#) (1)

Étape 1 — Installation de la trappe d'accès sur les iMac Intel 27" EMC 2309 et 2374



- Desserrez les trois vis Phillips par lesquelles la trappe d'accès est fixée en dessous de votre iMac.
- ⓘ Ces vis captives sont intégrées à la trappe d'accès.
- Retirez la trappe d'accès de votre iMac.
- 👉 Lors du remontage, fixez la trappe d'accès sans serrer, puis alignez-la sur l'ouverture du compartiment mémoire dans le boîtier extérieur de l'iMac avant de serrer les vis à fond.

Étape 2 — Installation de RAM dans les iMac Intel 27" EMC 2309 et 2374



- À l'aide de vos doigts ou de la pointe d'un spudger, sortez la languette d'extraction en plastique noir de l'emplacement de la RAM.

Étape 3



- Tirez sur la languette en plastique noir pour éjecter le module de RAM de son emplacement.
- ⓘ Les modules RAM sont solidement installés. Il faudra tirer dessus assez fortement pour les retirer.
- À l'aide de vos doigts, faites glisser le module de RAM hors de l'emplacement.
- ⓘ Si nécessaire, répétez l'opération pour les autres modules de RAM.

Pour remonter votre appareil, suivez les mêmes instructions dans l'ordre inverse.