



# Reparatur bei schwacher Motorleistung

Reparatur bei schwacher Motorleistung an der Philips Sonicare DiamondClean HX9340

Geschrieben von: moritz



## EINLEITUNG

Wenn deine Sonicare schwach ist, könnte der elektromagnetische Antrieb z.B. nach einem Sturz verrutscht sein. Philips hat das bewusst so konstruiert und du musst die Zahnbürste öffnen und den Antrieb wieder neu ausrichten.

**Vorsicht:** Öffne deine Sonicare nur, wenn die Garantiezeit schon abgelaufen ist. Wenn noch Garantie drauf ist, dann bringe sie zu Philips zur Reparatur.



### WERKZEUGE:

- [bar clamp, screwdriver](#) (1)

## Schritt 1 — Reparatur bei schwacher Motorleistung



- Zuerst musst du die Zahnbürste öffnen. Dazu musst du Druck auf das untere Ende ausüben und den Stopfen am Boden herausholen.
- Schütze unbedingt das Gehäuse der Zahnbürste vor Beschädigungen durch das Werkzeug, z.B. indem du einen Kartonstreifen dazwischen legst.

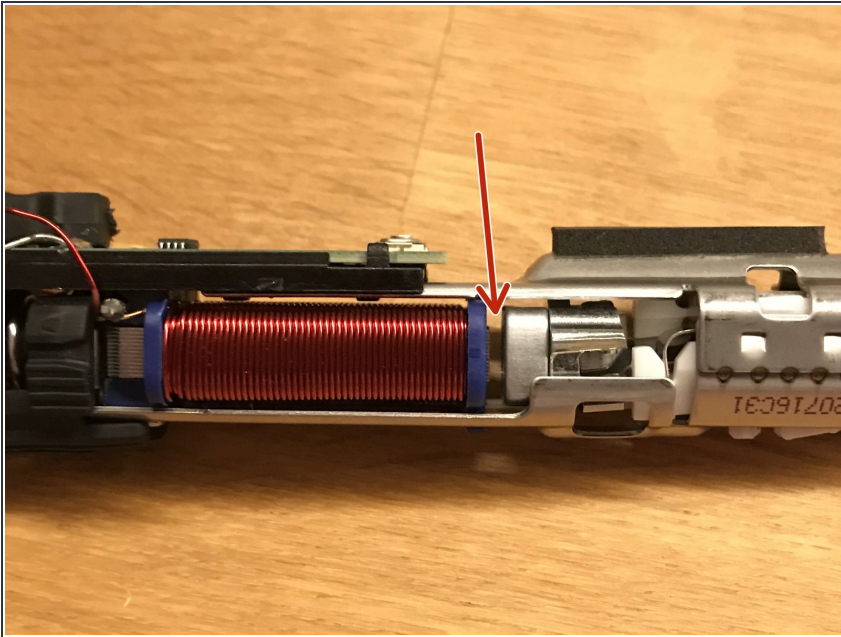
## Schritt 2



- Wenn der Stopfen am Boden entfernt ist, müssen die Innenteile mit einem Schraubendreher oder einem Messer herausgeholt werden.
- Es gibt verschiedene Anleitungen dafür. Empfehlenswert ist z.B. [Philips Sonicare DiamondClean HX9340 Akku austauschen](#)

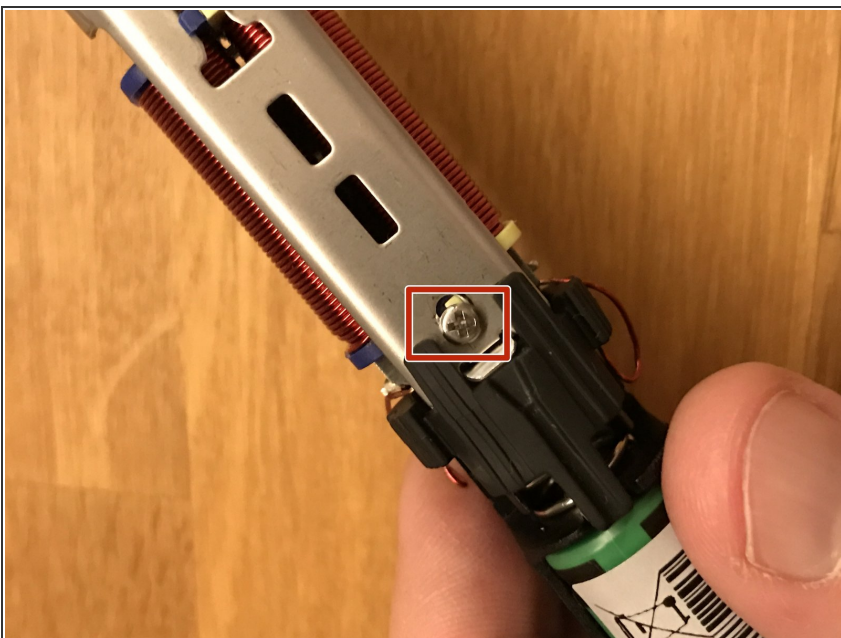


### Schritt 3



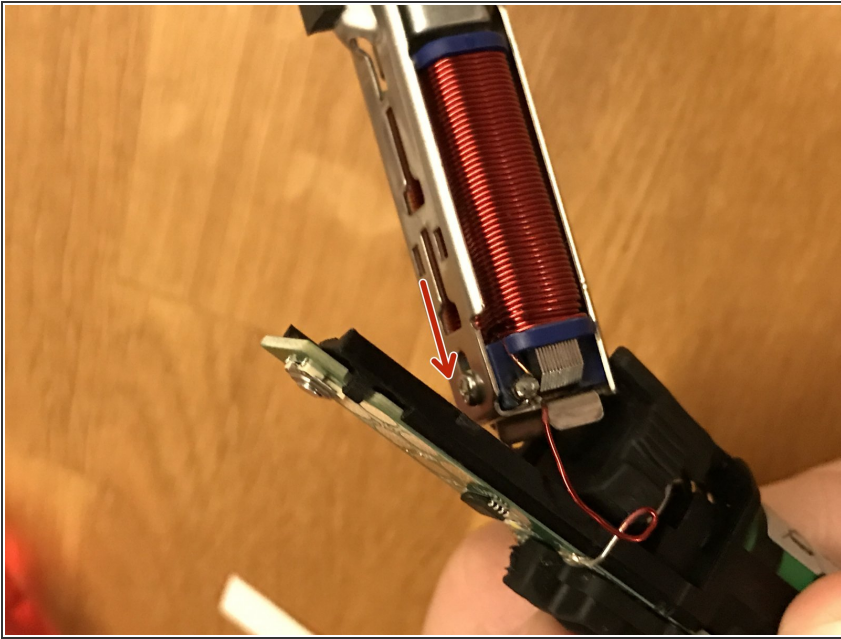
- Wenn das Innenteil frei ist, dann schaue auf die angezeigten Stellen.
- Das rotglänzende Teil ist der zweifache Magnet und zwischen Magneten und dem silberfarbenen Antriebsstück muss ein Spalt sein.
- Wenn die Magnete bei dir den Antrieb berühren, oder sehr nahe bei ihm sind, dann fahre mit dem nächsten Schritt fort.

### Schritt 4



- Die Magnete sind mit zwei Schrauben befestigt. Eine von ihnen befindet sich auf der Rückseite der Zahnbürste.
- Du kannst sehen, dass sich die Schraube in einem Langloch hin und her bewegen kann. Wenn die Schraube zu weit in Richtung der Magnete verrutscht ist, dann kann sich der Antrieb nicht mehr gut bewegen und die Leistung der Zahnbürste wird deutlich schwächer.
- Löse die Schraube auf dieser Seite.

## Schritt 5



- Drücke die Leiterplatte nach unten und löse sie ab, so dass du an die andere Schraube auf der Vorderseite herankommen kannst.
- Wenn sich diese auch bewegt hat, dann löse sie und verschiebe die Magnete so, dass ein Spalt zwischen ihnen und dem Antrieb entsteht. Ziehe die Schrauben dann wieder an.

Arbeite die Schritte in umgekehrter Reihenfolge ab, um dein Gerät wieder zusammenzubauen.