



Remplacement du boîtier d'affichage du Samsung SCH-310

Ce guide vous donnera des instructions sur la façon de démonter en toute sécurité le boîtier de l'écran du téléphone pour remplacer l'un des écrans.

Rédigé par: Anthony Cisneros



OUTILS:

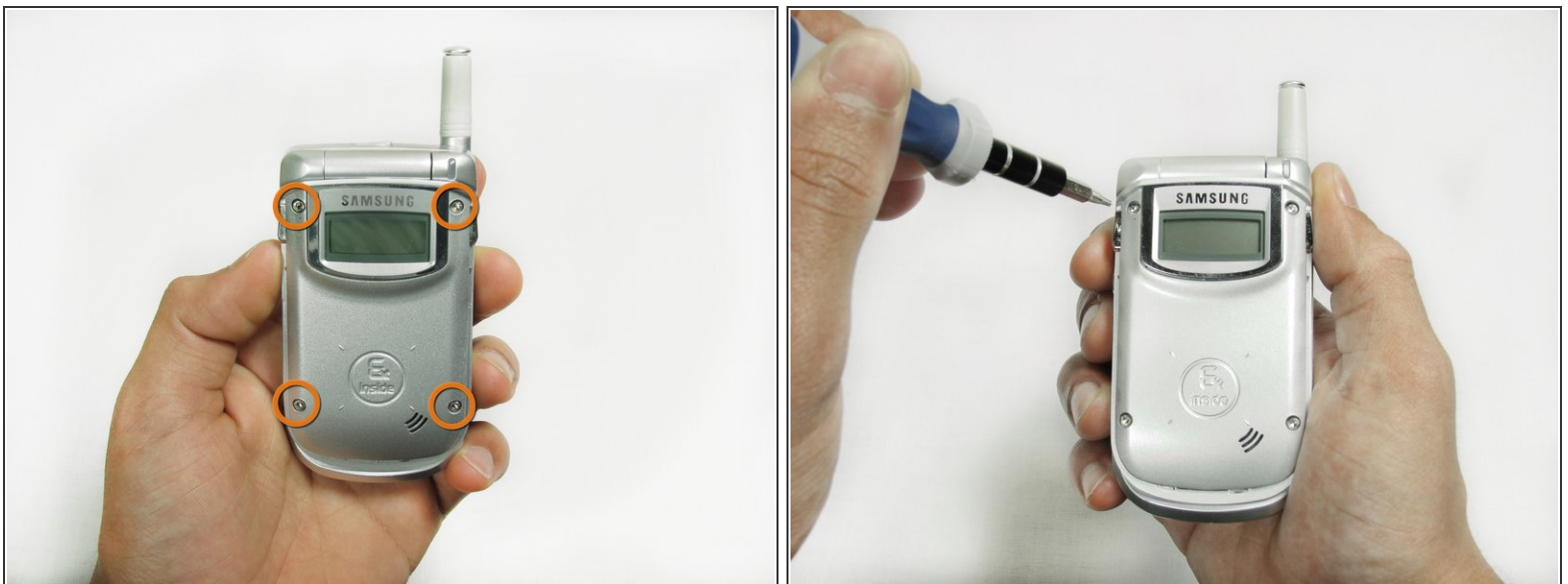
- [iFixit Opening Tools](#) (1)
 - [T6 Torx Screwdriver](#) (1)
-

Étape 1 — Boîtier d'affichage



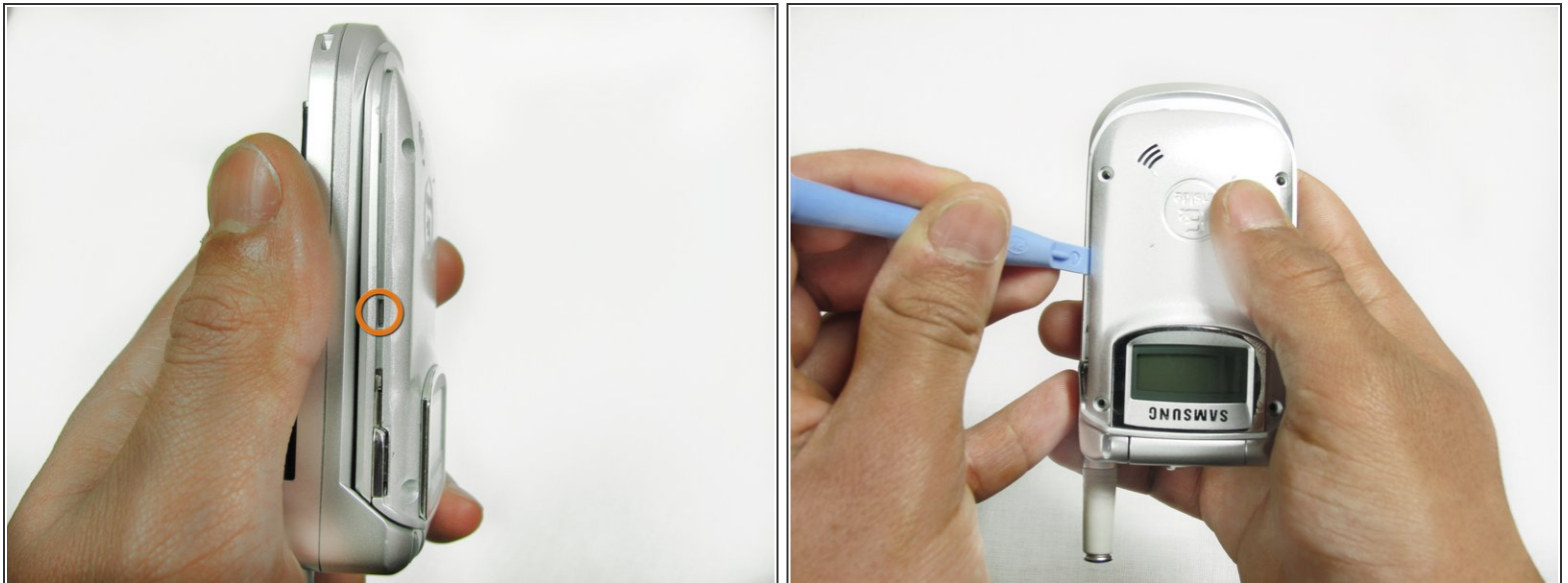
- Avec le téléphone droit et plié fermé, repérez les deux onglets d'argent en haut de l'écran.
 - D'une main, pincez les deux languettes vers l'intérieur et utilisez l'autre main pour faire glisser le couvercle avant de l'écran du téléphone.
- i** Note: Ne pas appliquer trop de force. Si vous avez du mal à retirer le capot avant, essayez de le pincer plus fort et assurez-vous que vous faites coulisser le capot avant directement vers le bas.

Étape 2



- À l'aide du tournevis Torx T6, retirez chacune des vis de 4 mm situées dans les coins du téléphone.
- ★** Assurez-vous de garder une trace des petites vis, car elles peuvent être facilement perdues.

Étape 3



- Localisez les onglets de chaque côté du téléphone. Tirez le boîtier extérieur de chaque onglet avec l'outil d'ouverture en plastique.

Étape 4



- Tenez le téléphone à l'envers.
- Deux onglets en plastique sont situés sous le rebord de votre téléphone. Utilisez un outil d'ouverture en plastique pour faire sortir le boîtier extérieur des languettes.
- ⓘ Après que le boîtier extérieur est dégagé des quatre onglets, retirez-le.

Pour remplacer l'un des écrans, suivez le guide correspondant à partir de ce point. Pour réassembler votre appareil, suivez ces instructions dans l'ordre inverse.

Ce document a été généré pour la dernière fois le 2018-12-29 02:40:22 PM.