



Remplacement du clavier du LG Muziq LX570

Remplacez le clavier sur un LG Muziq LX570.

Rédigé par: Braden Burk



INTRODUCTION

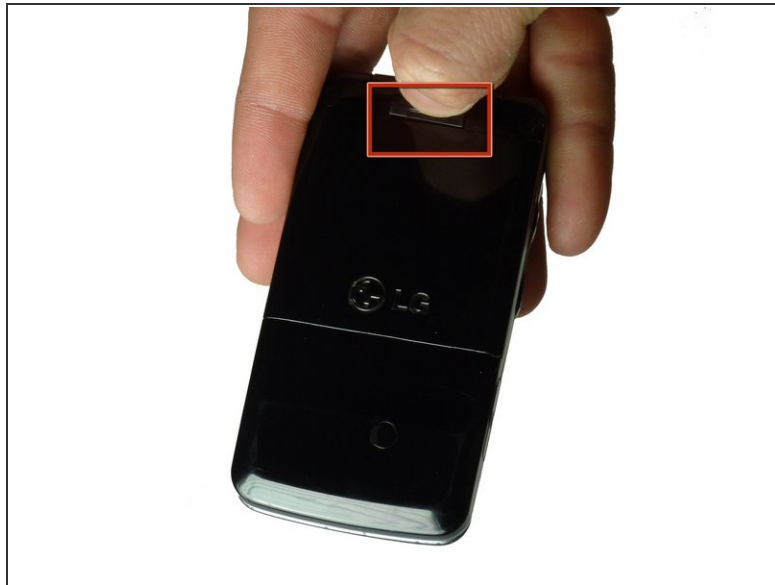
Ce guide vous aidera à remplacer le clavier du LG Muziq.



OUTILS:

- [Phillips #00 Screwdriver](#) (1)
 - [iFixit Opening Tools](#) (1)
-

Étape 1 — Batterie



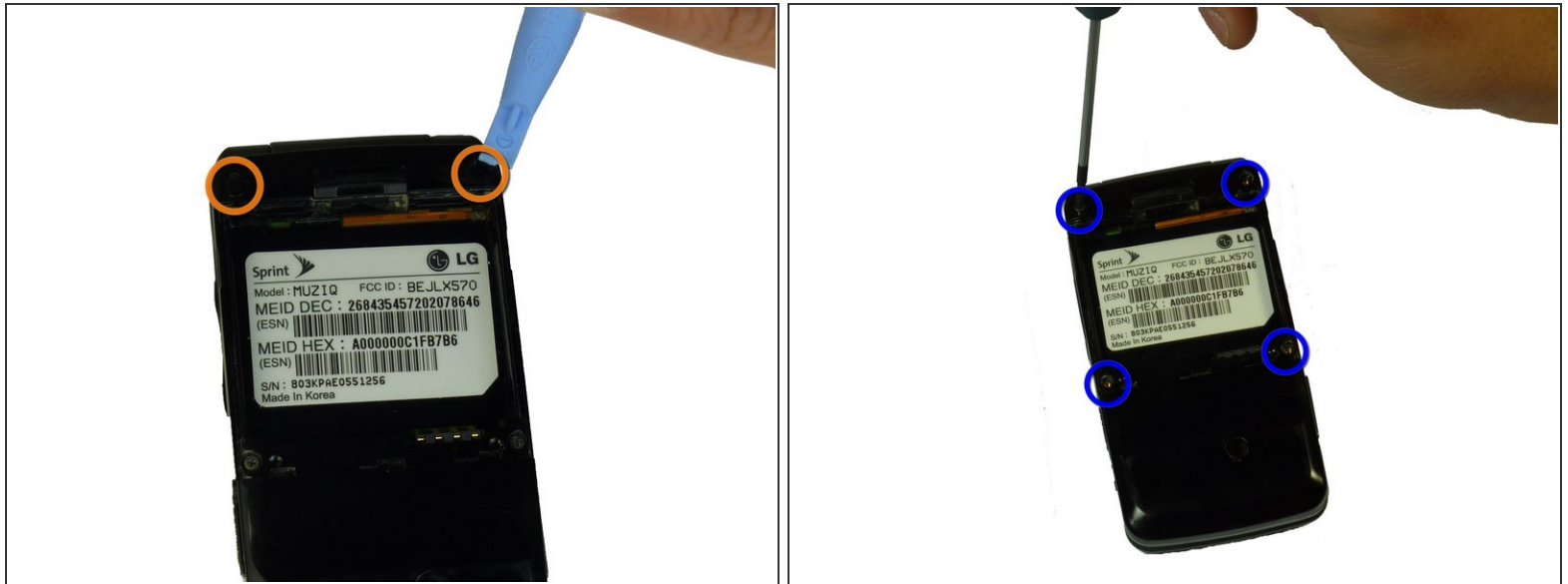
- Faites glisser le couvercle du compartiment de la batterie vers le haut du téléphone.
- Placez un doigt de chaque côté du couvercle de la batterie.
- Soulevez et retirez le couvercle de la batterie.

Étape 2



- Placez un doigt sur le coin supérieur de la batterie et retirez-le du téléphone.

Étape 3 — Boîtier arrière



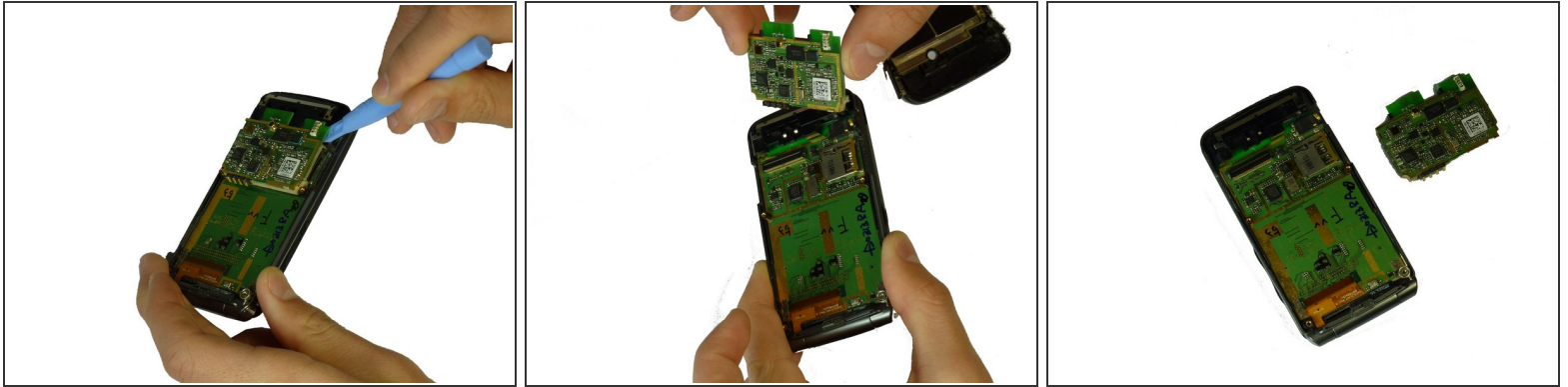
- Utilisez le spudger pour soulever les deux couvertures de vis en haut du téléphone.
- Retirez les quatre vis Phillips # 00 (3.3mm) avec un tournevis.

Étape 4



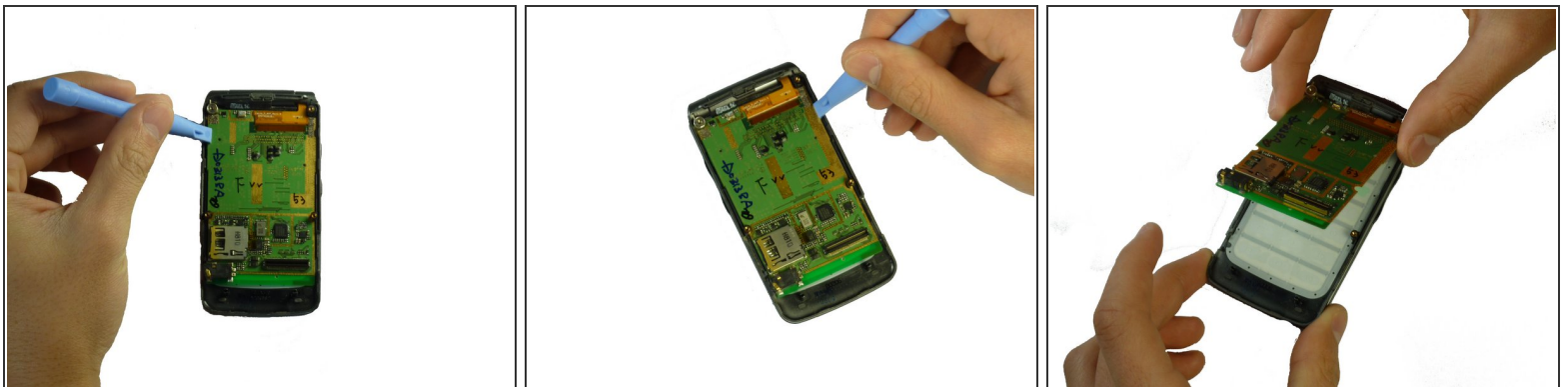
- Utilisez le spudger pour soulever l'arrière du téléphone.
- ⓘ Remarque: Le boîtier arrière est connecté de tous les côtés et devra être détaché de tous les côtés avant d'être retiré.
- Retirez le boîtier arrière de l'appareil.

Étape 5 — Carte mère



- Utilisez le spudger pour soulever la carte mère du téléphone.

Étape 6 — Clavier



⚠ Attention: La carte de circuit imprimé est connectée via un ruban au téléphone. Ne cassez pas cette connexion.

i Remarque: La carte de circuit imprimé est fixée par des clips des deux côtés de la carte. Détachez chaque clip avant de retirer la carte mère du téléphone.

- Utilisez le spudger pour détacher la carte mère du téléphone.

Étape 7



- Ouvrez le téléphone pour révéler le clavier.
- Utilisez votre doigt pour pousser le clavier de l'avant vers la carte de circuit imprimé.
- Retirez le clavier du téléphone.

Pour réassembler votre appareil, suivez ces instructions dans l'ordre inverse.

Ce document a été généré pour la dernière fois le 2019-07-19 03:31:43 AM.