



# Remplacement de la caret mère du LG Muziq LX570

Retirez la carte mère du LG Muziq LX570.

Rédigé par: Braden Burk



---

## INTRODUCTION

Ce guide vous explique comment retirer et remplacer avec précaution la carte mère de votre LG Muziq.

---

### OUTILS:

- [Phillips #00 Screwdriver](#) (1)
  - [iFixit Opening Tools](#) (1)
-

## Étape 1 — Batterie



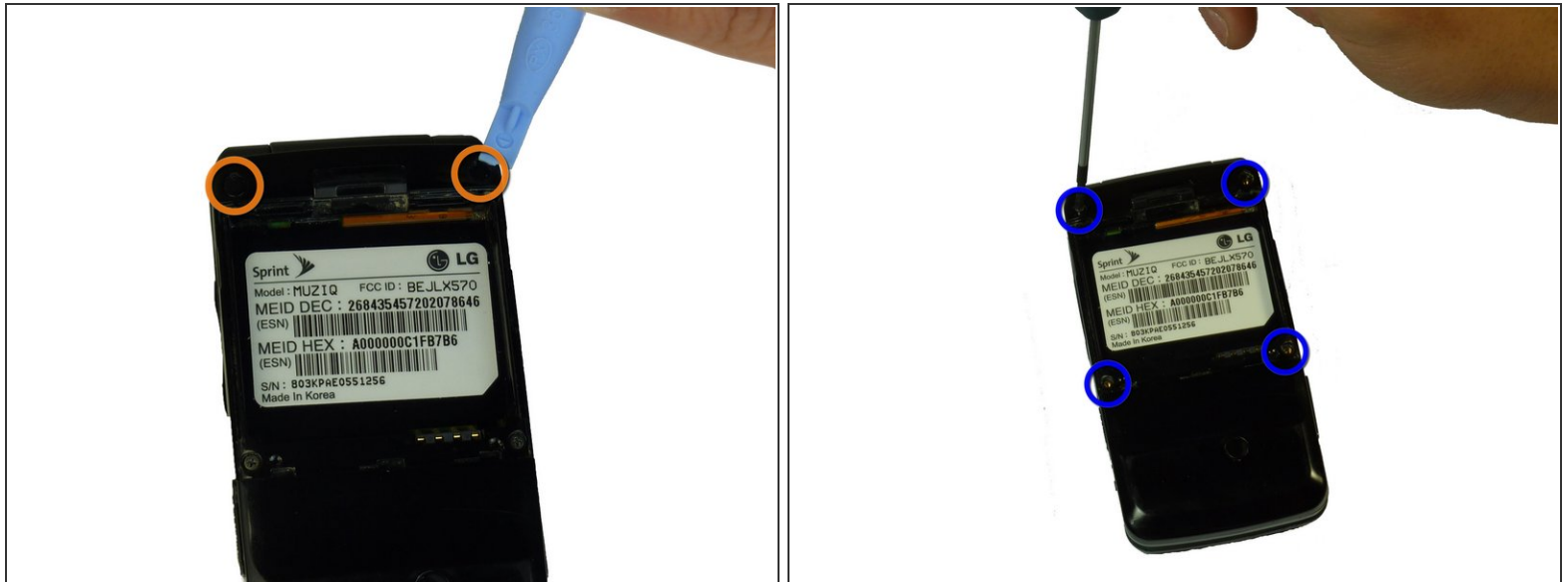
- Faites glisser le couvercle du compartiment de la batterie vers le haut du téléphone.
- Placez un doigt de chaque côté du couvercle de la batterie.
- Soulevez et retirez le couvercle de la batterie.

## Étape 2



- Placez un doigt sur le coin supérieur de la batterie et retirez-le du téléphone.

## Étape 3 — Boîtier arrière



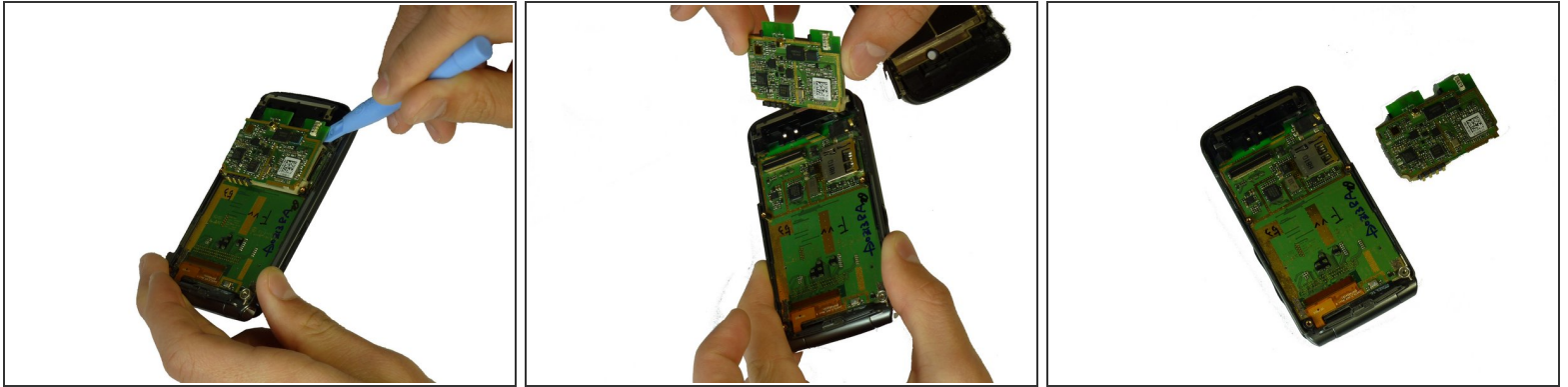
- Utilisez le spudger pour soulever les deux couvertures de vis en haut du téléphone.
- Retirez les quatre vis Phillips # 00 (3.3mm) avec un tournevis.

## Étape 4



- Utilisez le spudger pour soulever l'arrière du téléphone.
- ⓘ Remarque: Le boîtier arrière est connecté de tous les côtés et devra être détaché de tous les côtés avant d'être retiré.
- Retirez le boîtier arrière de l'appareil.

## Étape 5 — Carte mère



- Utilisez le spudger pour soulever la carte mère du téléphone.

Pour réassembler votre appareil, suivez ces instructions dans l'ordre inverse.