



Remplacement de l'écran interne du Samsun SCH-310

Ce guide aidera toute personne à accéder à l'écran interne, à le remplacer et à remettre le téléphone en place.

Rédigé par: Alan Blevins



Ce document a été créé le 2019-12-11 09:04:48 PM (MST).

 **OUTILS:**

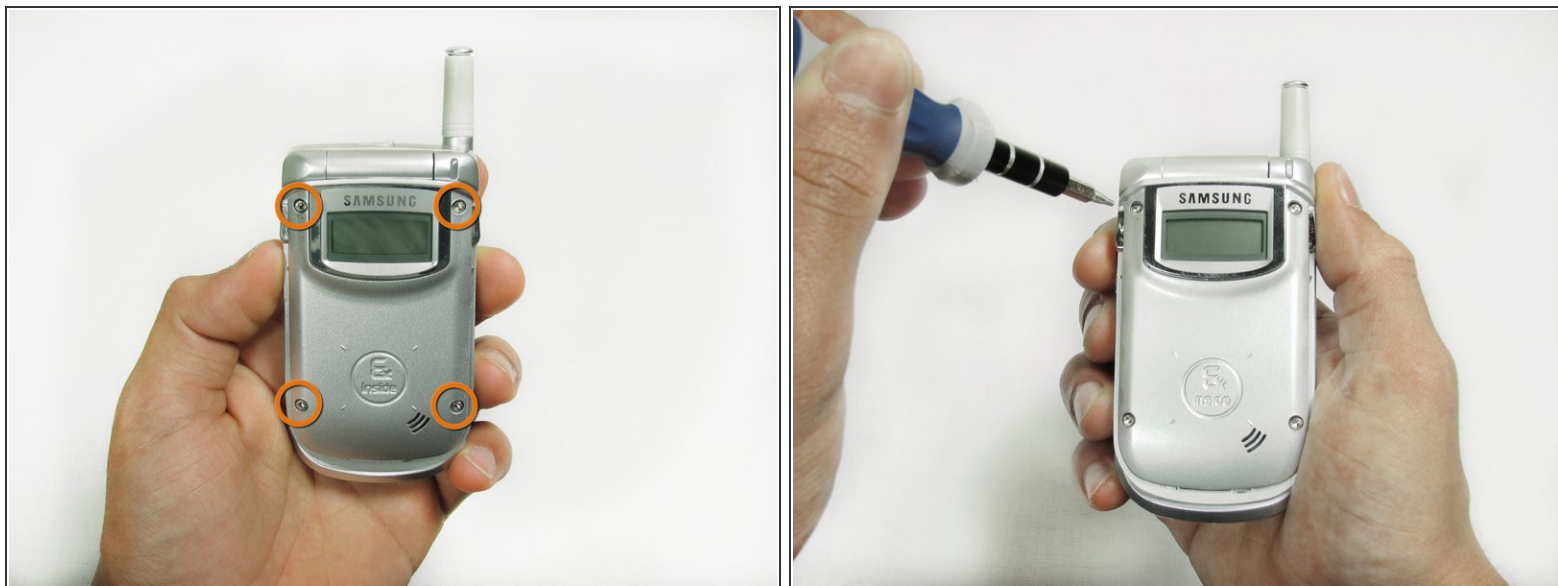
- [iFixit Opening Tools](#) (1)
-

Étape 1 — Boîtier d'affichage



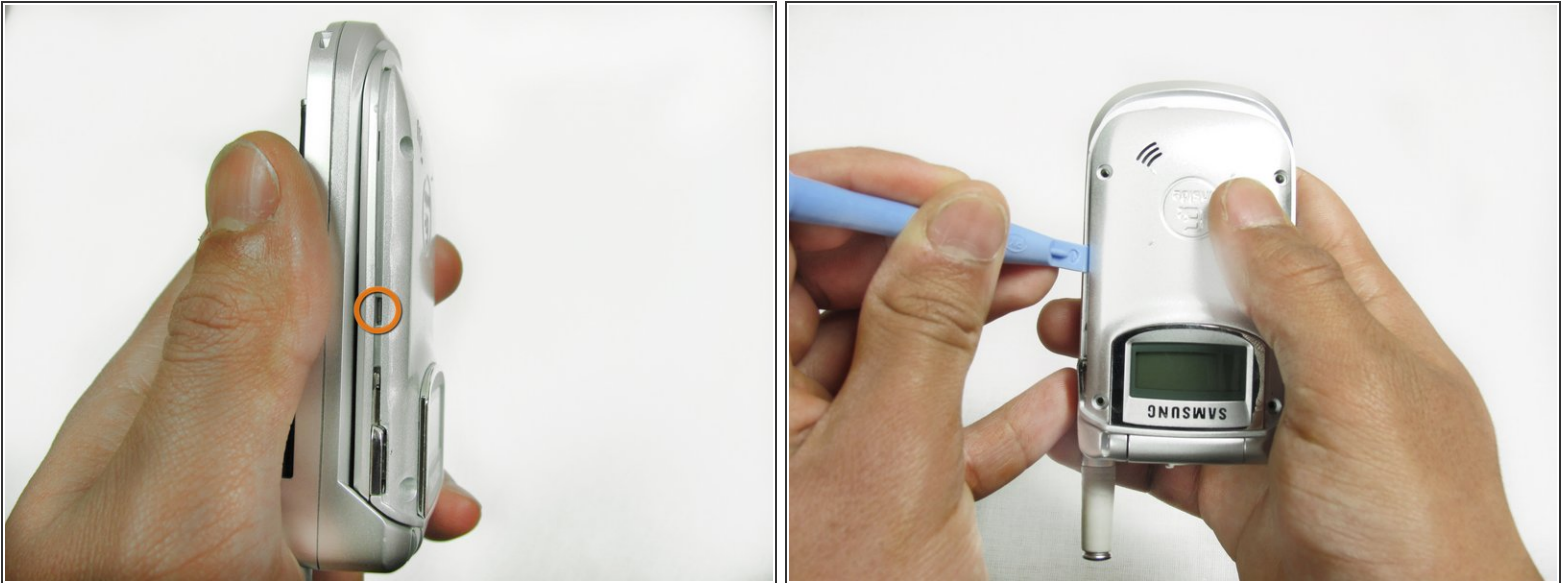
- Avec le téléphone droit et plié fermé, repérez les deux onglets d'argent en haut de l'écran.
 - D'une main, pincez les deux languettes vers l'intérieur et utilisez l'autre main pour faire glisser le couvercle avant de l'écran du téléphone.
- i** Note: Ne pas appliquer trop de force. Si vous avez du mal à retirer le capot avant, essayez de le pincer plus fort et assurez-vous que vous faites coulisser le capot avant directement vers le bas.

Étape 2



- À l'aide du tournevis Torx T6, retirez chacune des vis de 4 mm situées dans les coins du téléphone.
- ✦** Assurez-vous de garder une trace des petites vis, car elles peuvent être facilement perdues.

Étape 3



- Localisez les onglets de chaque côté du téléphone. Tirez le boîtier extérieur de chaque onglet avec l'outil d'ouverture en plastique.

Étape 4



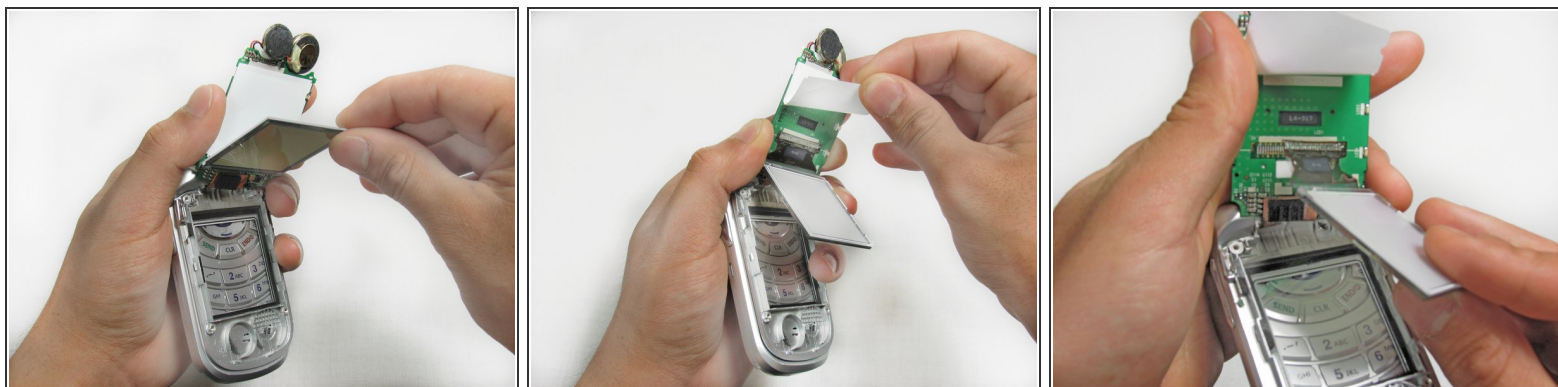
- Tenez le téléphone à l'envers.
 - Deux onglets en plastique sont situés sous le rebord de votre téléphone. Utilisez un outil d'ouverture en plastique pour faire sortir le boîtier extérieur des languettes.
- i** Après que le boîtier extérieur est dégagé des quatre onglets, retirez-le.

Étape 5 — Ecran interne



- Soulevez les haut-parleurs du boîtier, qui sont fixés uniquement avec de la colle.
- Soulevez le tableau (parties entières) du boîtier à l'aide de l'outil levier.
- ⓘ L'écran devrait être capable de se soulever presque complètement comme indiqué.

Étape 6



- Pelez l'écran du reste du plateau en utilisant vos doigts. Veillez à ne rien casser.
- Enfin, décoller le papier blanc et l'éloigner de l'écran pour révéler la connexion électrique de l'écran.
- Retirez l'onglet électrique de l'écran, en déconnectant tout l'écran du téléphone.

Pour réassembler votre appareil, suivez ces instructions dans l'ordre inverse.