



Panasonic ES-RF31 Batterie Wechsel

Diese Anleitung zeigt dir, wie man die Batterie eines Panasonic ES-RF31 Rasierers wechselt

Geschrieben von: Daniel



EINLEITUNG

Diese Anleitung zeigt dir, wie man die Batterie eines Panasonic ES-RF31 Rasierers wechselt. Mehr Informationen zum Produkt:

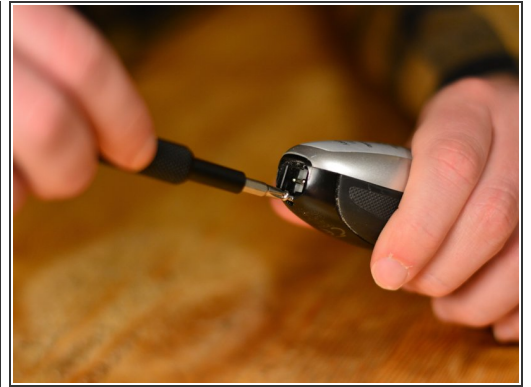
<http://www.panasonic.com/de/consumer/koe...>



WERKZEUGE:

- [64 Bit Driver Kit](#) (1)
 - [Jimmy](#) (1)
-

Schritt 1 — Batterie



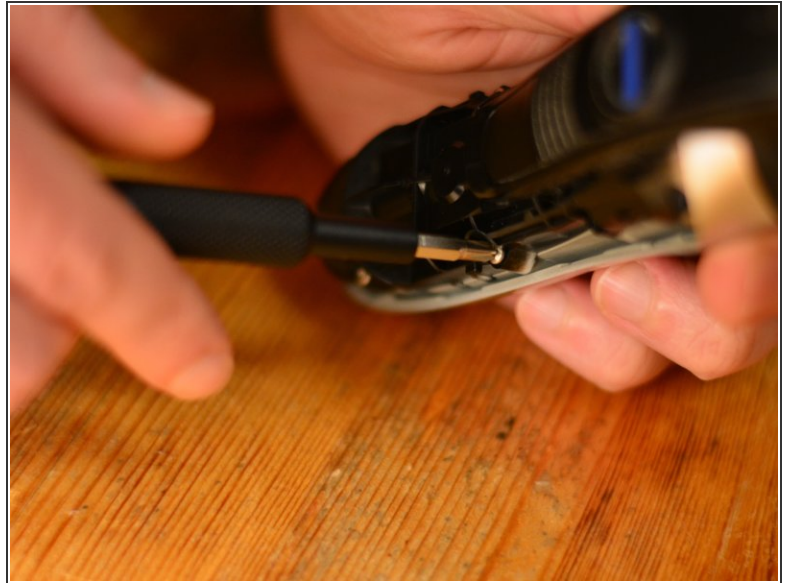
- Entferne die Schraube an der Unterseite des Rasierers

Schritt 2 — Abdeckung entfernen



- Schiebe die Abdeckung in Richtung Unterseite

Schritt 3 — Batterieabdeckung entfernen



- Entferne diese acht Schrauben

Schritt 4 — Batterieabdeckung entfernen



- Führe ein Öffnungswerkzeug in den Spalt ein
- Nun kann die Batterieabdeckung vorsichtig aufgehebelt werden

Schritt 5 — Batterie entfernen



- Entferne vorsichtig die Batterie

Um das Gerät zusammenzubauen, führe die Anleitungsschritte in umgekehrter Reihenfolge durch