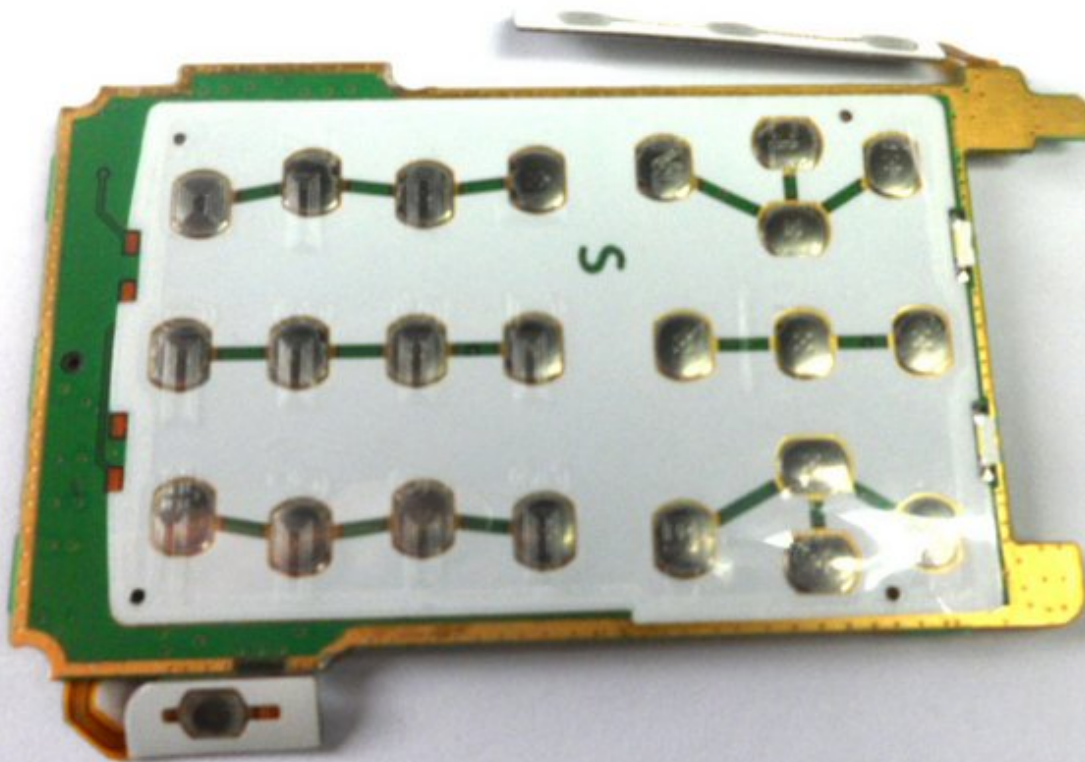




# Remplacement du clavier du LG VX8700

Guide étape par étape sur la façon de démonter le clavier du LG VX8700.

Rédigé par: tnscholz



## INTRODUCTION

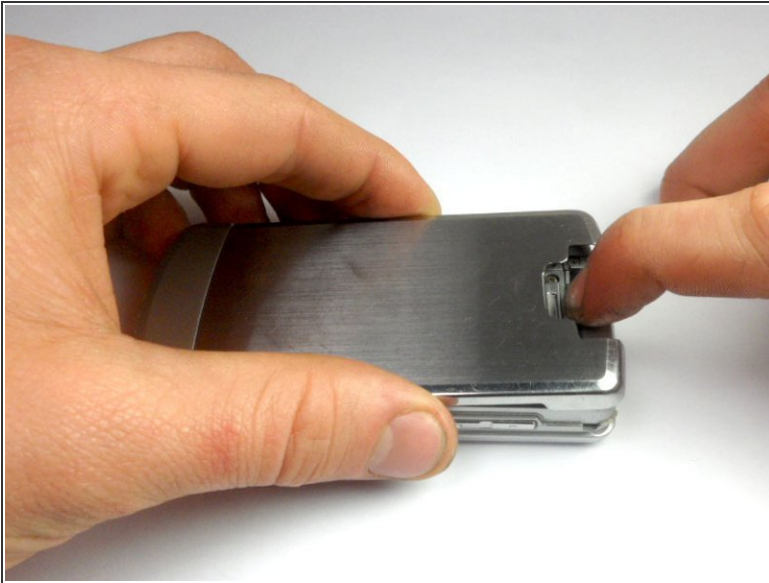
Le guide décrit les étapes nécessaires pour remplacer le clavier du LG VX8700. Le clavier est utilisé pour commander vos actions, comme faire un appel téléphonique.

---

### OUTILS:

- [Phillips 0 Screwdriver](#) (1)
- [iFixit Opening Tools](#) (1)

## Étape 1 — Batterie



- Éteignez le téléphone.
- Retirez le couvercle arrière en faisant glisser la languette du téléphone avec un doigt.

## Étape 2



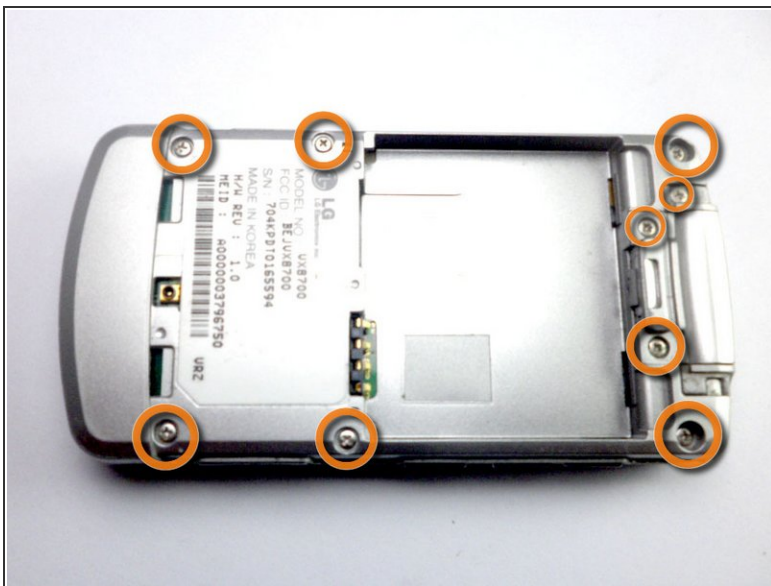
- Soulevez un côté de la batterie en utilisant un outil d'ouverture en plastique ou vos doigts.
- Retirez délicatement la batterie et mettez-la de côté.

### Étape 3



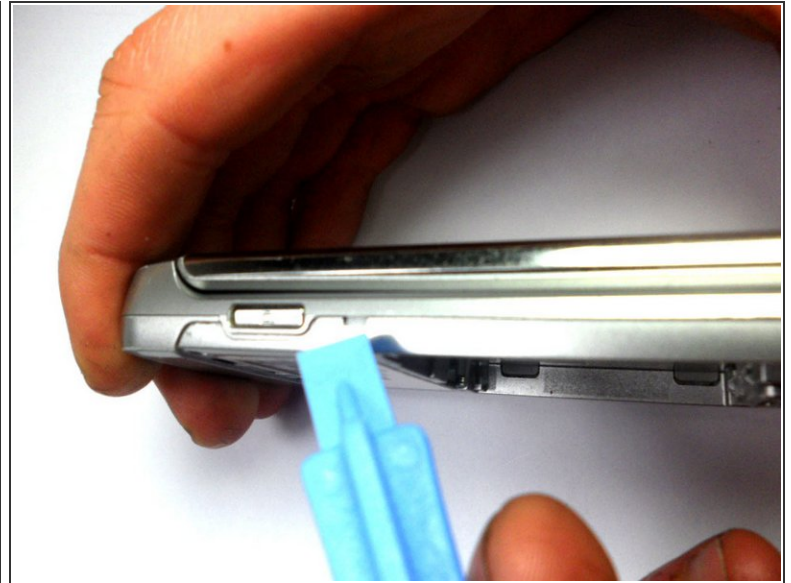
**!** Lors de l'installation de la batterie, assurez-vous d'aligner les broches métalliques avec celles du téléphone.

### Étape 4 — Clavier



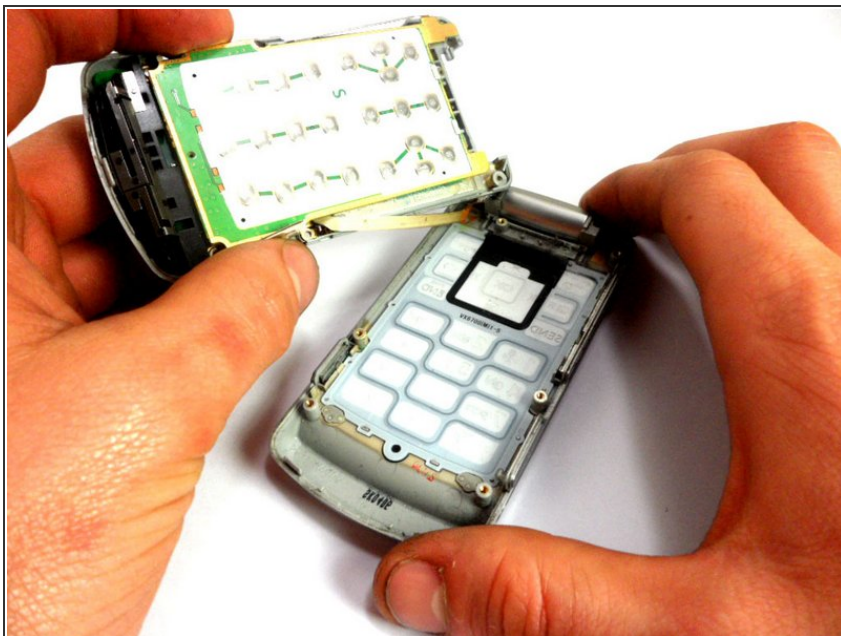
- Utilisez un tournevis Phillips n ° 0 pour retirer les neuf vis de 4 mm du couvercle arrière.

## Étape 5



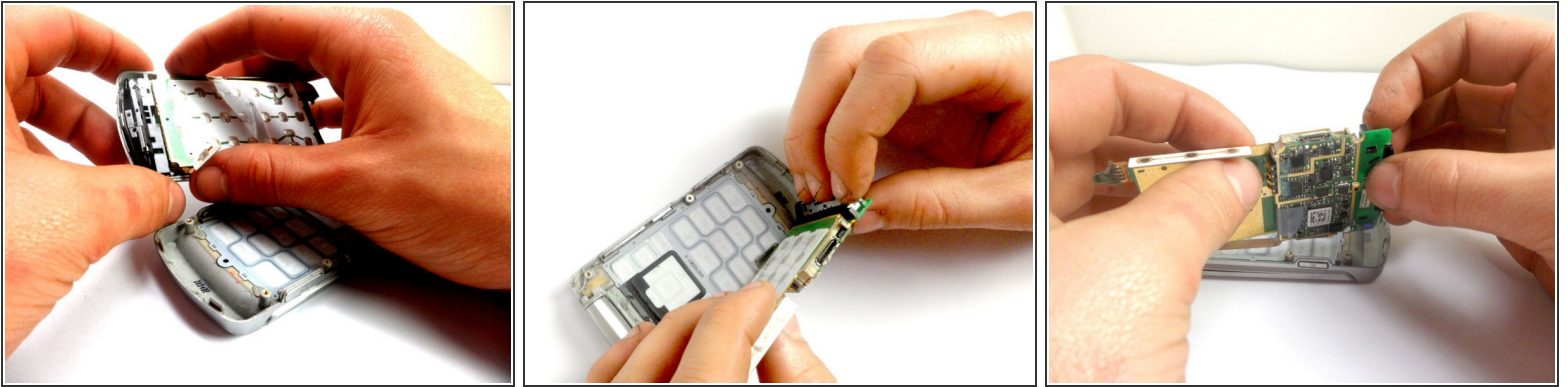
- Insérez la pointe de l'outil d'ouverture en plastique dans la petite encoche sur le côté du boîtier.
- Faites glisser l'outil d'ouverture le long de la couture et autour du bord du téléphone pour séparer le boîtier.

## Étape 6



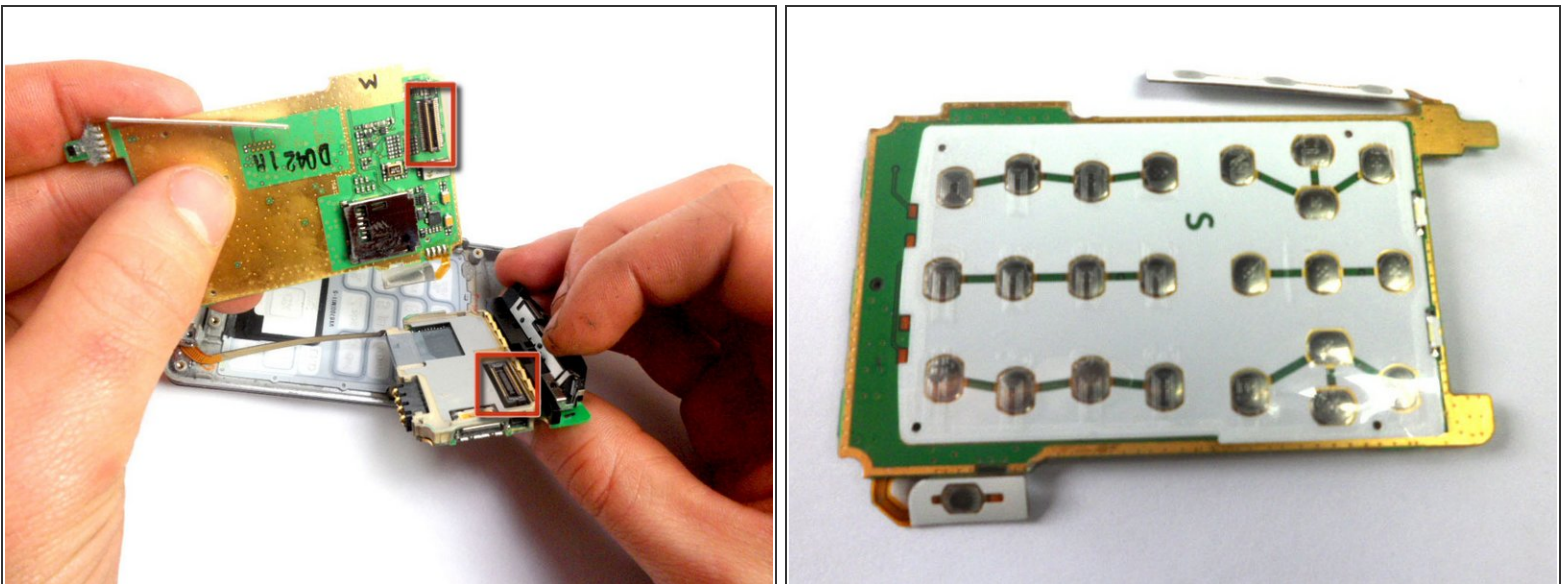
- Séparez les deux moitiés du téléphone.
- ⓘ Sur la gauche est l'arrière du téléphone en tenant la carte logique et le clavier.
- ⓘ Sur la droite se trouve le boîtier en plastique.

## Étape 7



- En tenant le boîtier du téléphone d'une main et l'assemblage du clavier de l'autre, séparez le boîtier du téléphone du clavier / de la carte logique.

## Étape 8



- Retirez le clavier de la carte logique en séparant les deux cartes, en séparant cette connexion.

Pour réassembler votre appareil, suivez ces instructions dans l'ordre inverse.