



Panneau arrière du Huawei P9

Retirez le panneau arrière de votre Huawei P9.

Rédigé par: Tobias Isakeit



INTRODUCTION

Utilisez ce tutoriel pour ouvrir votre smartphone Huawei P9.



OUTILS:

- [SIM Card Eject Tool](#) (1)
- [Spudger](#) (1)
- [Tweezers - Pro/ESD/Angled](#) (1)
- [Phillips #000 Screwdriver](#) (1)
- [iSlack](#) (1)
- [P2 Pentalobe Screwdriver iPhone](#) (1)



PIÈCES:

- [Huawei P9 SIM and SD Card Tray](#) (1)

Étape 1 — Panneau arrière



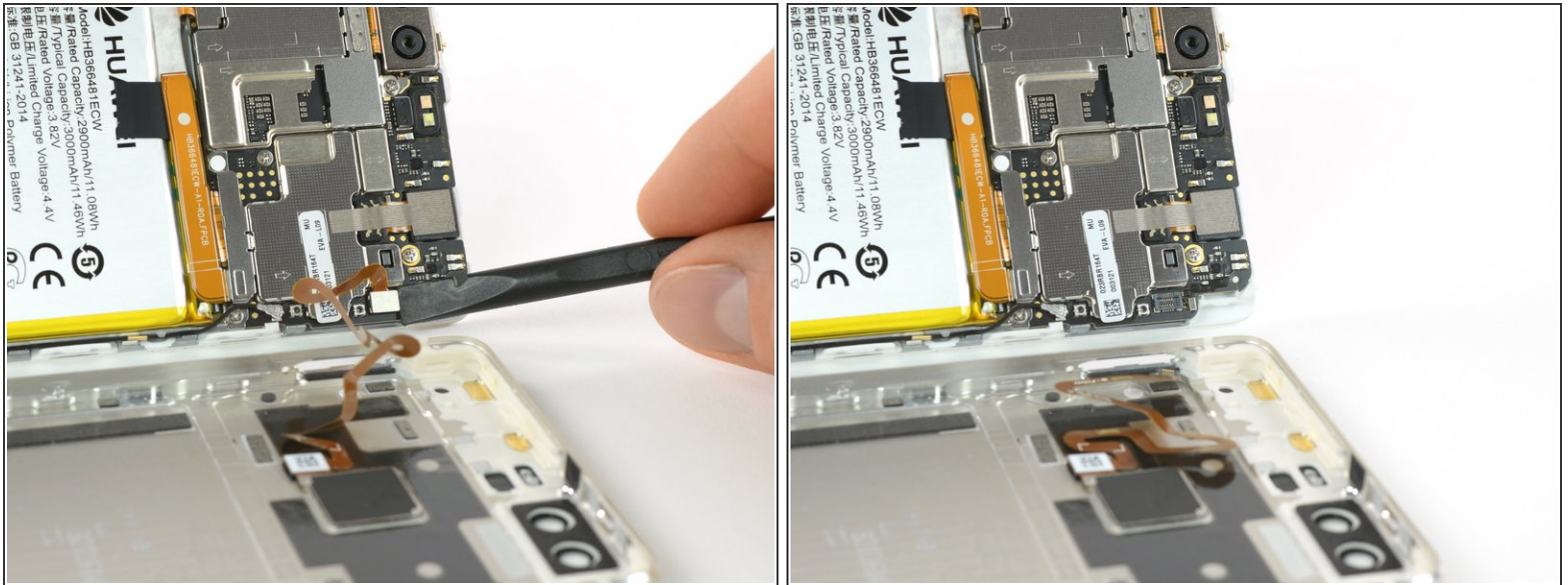
- Tout d'abord, éteignez votre téléphone et retirez le tiroir de carte SIM.
- Dévissez les deux vis Pentalobe P2 situées en bas de l'appareil, près du port USB C.
- ⓘ Si la vitre est fissurée, collez-y quelques bandes de scotch pour protéger vos yeux d'éventuels éclats de verre et pour avoir une meilleure prise lorsque vous ouvrez le téléphone.

Étape 2



- A l'aide d'un iSclack ou d'une ventouse avec poignée, séparez l'ensemble écran du panneau arrière.
- ⚠ Ne retirez pas encore complètement le panneau arrière. Il y a encore une nappe ! Elle relie le lecteur d'empreintes digitales à l'ensemble écran.

Étape 3 — Lecteur d'empreintes digitales



- Déconnectez le lecteur d'empreintes digitales à l'aide d'une spatule (spudger).

Pour remonter votre appareil, suivez ces instructions dans l'ordre inverse.