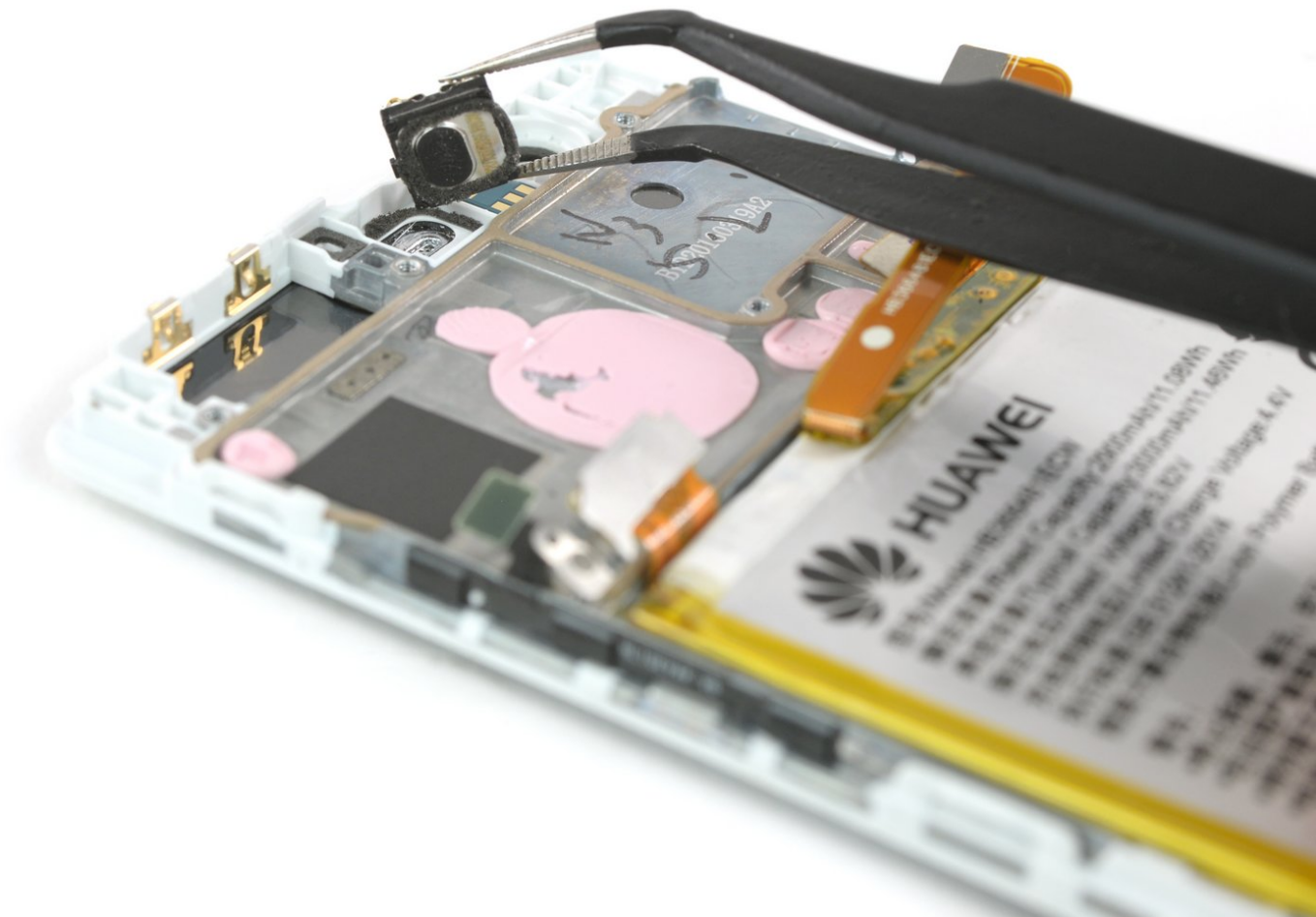




Huawei P9 Ohrhörer-Lautsprecher austauschen

Geschrieben von: Dominik Schnabelrauch



 **WERKZEUGE:**

- [SIM Card Eject Tool](#) (1)
 - [Spudger](#) (1)
 - [Tweezers - Pro/ESD/Angled](#) (1)
 - [Kreuzschlitz #000 Schraubendreher](#) (1)
 - [iSlack](#) (1)
 - [P2 Pentalobe Schraubendreher iPhone](#) (1)
-

Schritt 1 — Rückabdeckung



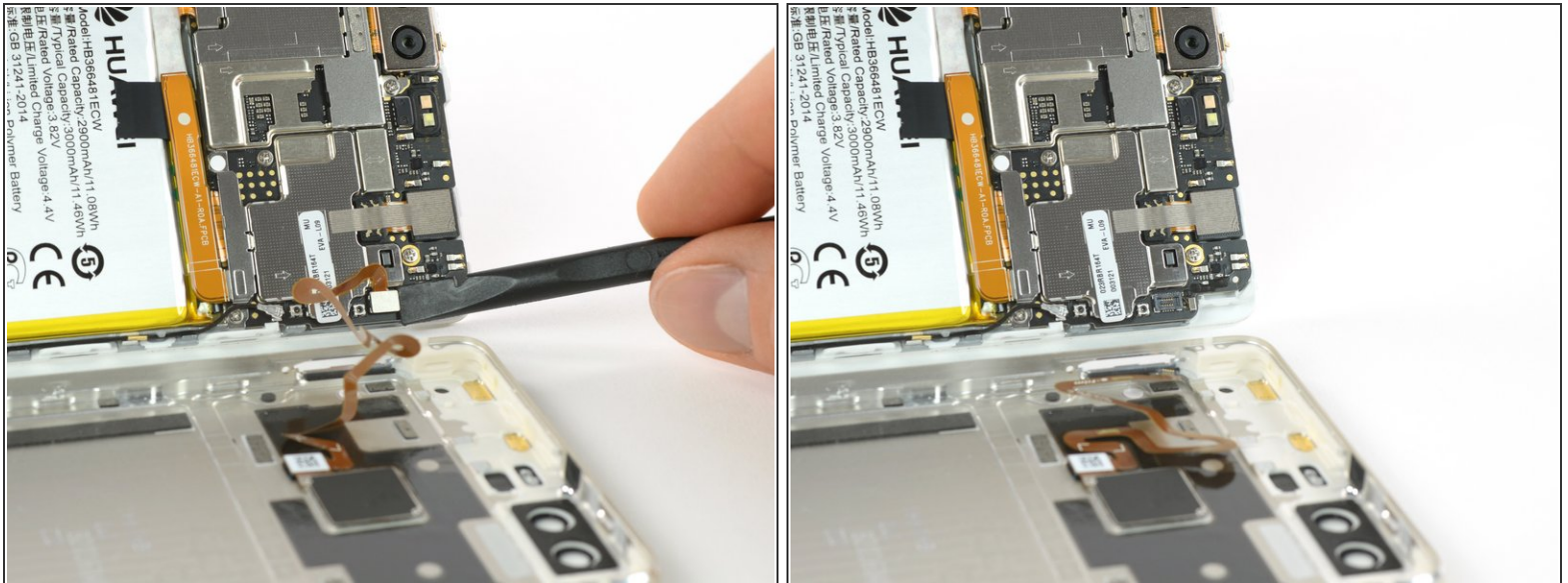
- Schalte zuerst dein Handy aus und nimm den SIM-Kartenhalter heraus.
- Entferne die beiden Pentalobe P2 Schrauben unten neben der USB-Buchse.
- ⓘ Ist das Glas gesprungen, kannst du mithilfe von etwas Klebeband deine Augen vor Glassplittern schützen, und auch einen besseren Halt bekommen, um das Gerät zu öffnen.

Schritt 2



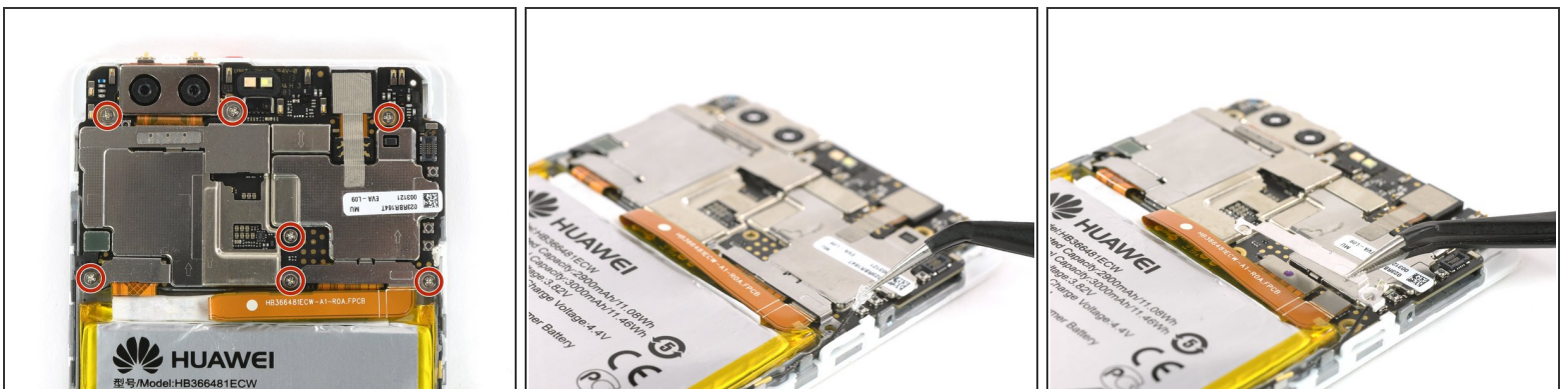
- Verwende ein iSlack oder Saugheber, um das Rückteil von der Displayeinheit zu trennen.
- ⚠ Nimm das Rückteil noch nicht komplett ab. Das Kabel des Fingerabdrucksensors ist noch mit der Displayeinheit verbunden.

Schritt 3 — Fingerabdrucksensor



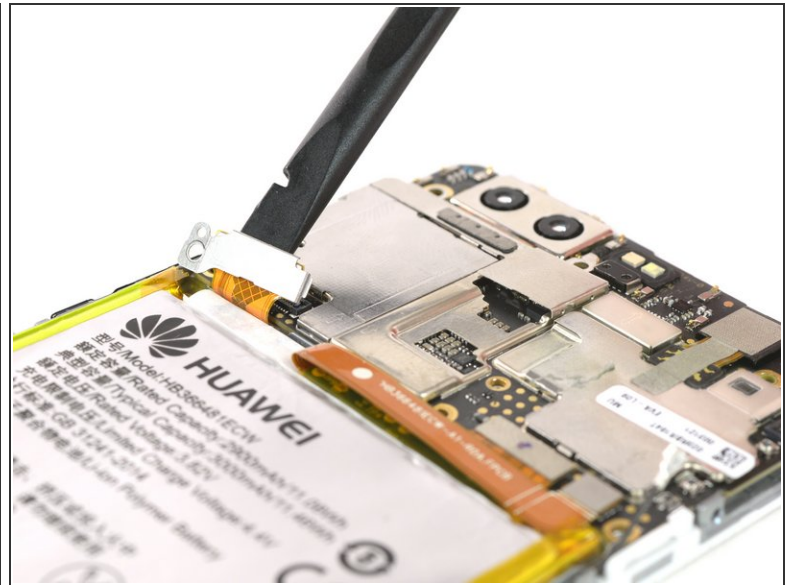
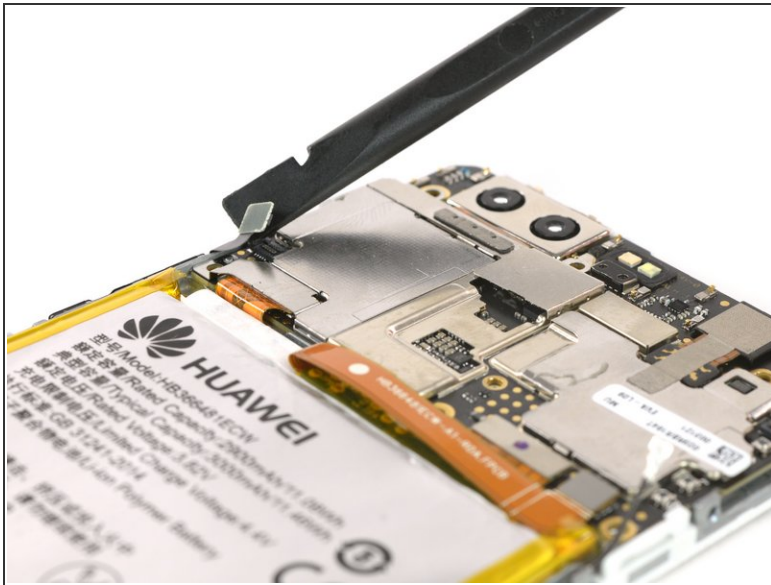
- Löse den Stecker des Fingerabdrucksensors mit einem Spudger.

Schritt 4 — Ohrhörer-Lautsprecher



- Entferne die 7 Kreuzschlitzschrauben #00 auf dem Motherboard.
 - ⓘ Auf einer der Schrauben kann ein Wasserindikator sein. Nimm ihn ab.
- Löse das Antennenkabel.
- Die Metallplate, welche den Akkustecker abdeckt, ist an den Seiten mit zwei kleinen Haken versehen. Verwende eine Pinzette, um sie zu lösen und klappe die Platte nach oben weg.

Schritt 5



- Trenne das Kabel der Lautstärketaste und das Displaykabel ...

Schritt 6



- ... sowie den Akkustecker und das Kabel, das zur Tochterplatine führt.

Schritt 7



- Nun kannst du das Motherboard heraus nehmen, um an den Ohrhörer-Lautsprecher zu kommen.
⚠ Sei vorsichtig mit den beiden Kameras, da sie noch mit dem Motherboard verbunden sind.
- Der Ohrhörer-Lautsprecher ist mit einer Schaumstoffklebedichtung befestigt.

Arbeite die Schritte in umgekehrter Reihenfolge ab, um dein Gerät wieder zusammenzubauen.

Dieses Dokument wurde zuletzt angelegt am 2019-08-13 04:50:49 PM.