



# Withings Activit  Pop Smartwatch S k m 

Bu rehber ile Withings Activit  Pop Smartwatch'ın s k m s recini ve par alarını izleyebilirsiniz.

Yazan: Koray



## GİRİŐ

Bu rehber ile Withings Activit  Pop Smartwatch'ın par alarının sadece ince d z u lu saat i tornavidası ile nasıl s k ld đ n  g stereceđim.  ok basit bir iŐlem ancak  ok k  k vidalar kaybolabilir bu y zden s k m iŐlemi esnasında onları korumak i in k  k bir kutu edinin.



### ARA LAR:

- [Tweezers](#) (1)
- [Mako Driver Kit - 64 Precision Bits](#) (1)

## Adım 1 — Giriş, lastik kordonu çıkarın



- Bu çok sade tasarlanmış Withings Activité Pop Smartwatch günlük aktivitelerinizi bir analog gösterge ile gösterir. Lastik kordonu küçük pim uçlarını ok yönünde çekerek çıkartın.

## Adım 2 — Arka kapağı açın ve pile ulaşın



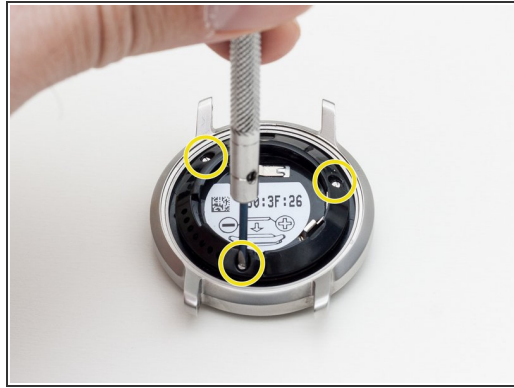
- Arka kapak bir düz tornavida yardımıyla açılabilir. Kapağın arkasında CR2025 lityum pili göreceksiniz.

### Adım 3 — Lityum pili  ıkarın



- Lityum pili kenarından tornavida ile oynatıp yerinden  ıkarın.

### Adım 4 — İ  plastik kapađı s k n



- İnce d z u lu bir saat i tornavidası ile    adet vidayı s k n ve arka kapađı yerinden s k n. Kapađın altındaki b y k yuvarlak titreřim motoru  zerinde yapıřkan bant olduđu i in zorlamanız gerekebilir.

## Adım 5 — Ana devre kartına ulařın ve s k n



- İnce d z u lu bir saat i tornavidası ile 12 adet (!) ince klavuzlu vidaları yerinden s k n ve ana devre kartını saatten  ıkarın.

## Adım 6 — Ana devre kartına yakından bakın



- ... ve manzaranın tadını  ıkarın.

## Adım 7 — Step motorlara yakından bakın



- ... ve manzaranın tadını  ıkarın.

## Adım 8 — S k m iřlemi bitti...



- Bu saat i ine su ka tıđı i in korozyon sonucu bozulmuř. Bu saatlerle ilgili sık g r len diđer bir sorun da i erideki vidaların gevřemesi ve ana devre kartı ile motorlar arasında temassızlık olması. Pili deđiřtirdiđiniz zaman arka kapađın contasına mutlaka silikon gres s r n. Kadran ve akrep/yelkovan ulařılabilir deđil  unk   n cam ile preslenmiř.

