



# HP Omen 14-ax280nd Harde Schijf vervanging

Vervang de interne SATA schijf met een nieuwe

Geschreven door: Cas Eliëns



## INTRODUCTIE

Gebruik deze gids om de interne 2.5" SATA schijf in je HP Omen laptop te vervangen met een andere



### GEREEDSCHAPPEN:

- [Phillips #0 Screwdriver](#) (1)
- [iFixit Opening Picks set of 6](#) (1)



### ONDERDELEN:

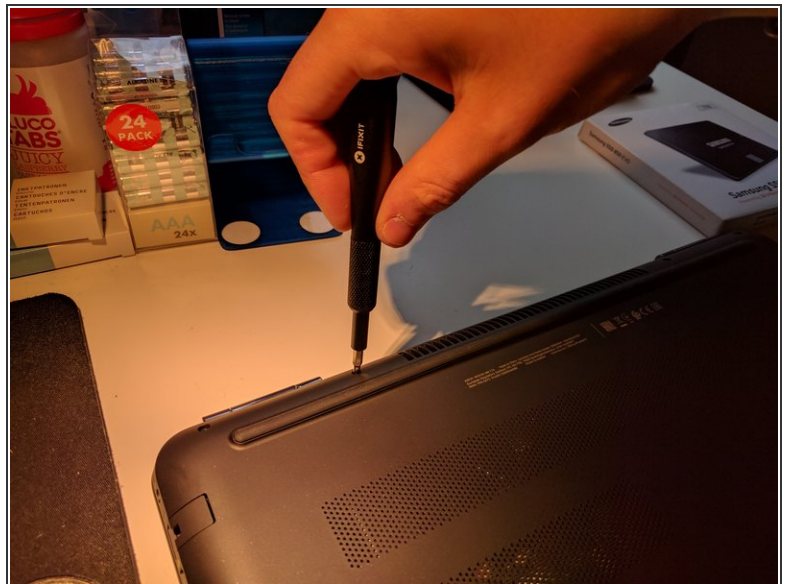
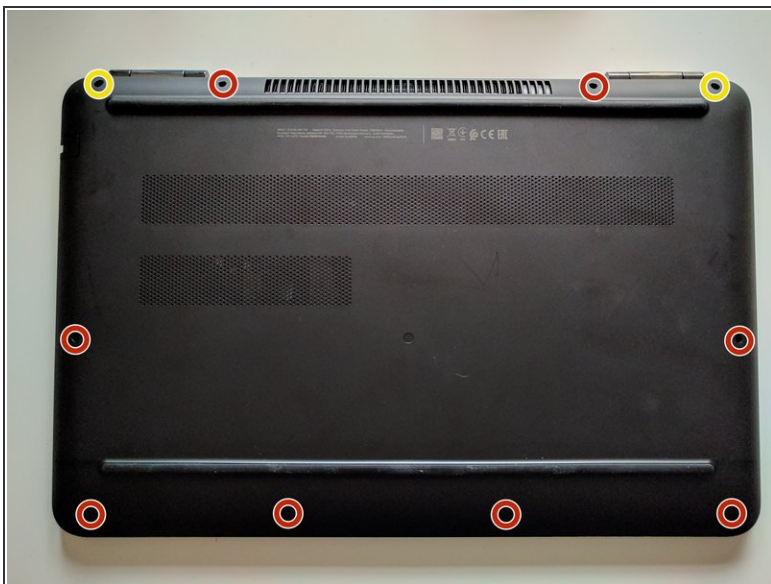
- [1 TB SSD](#) (1)

## Stap 1 — Schakel de laptop uit



- Ontkoppel alle kabels van de laptop

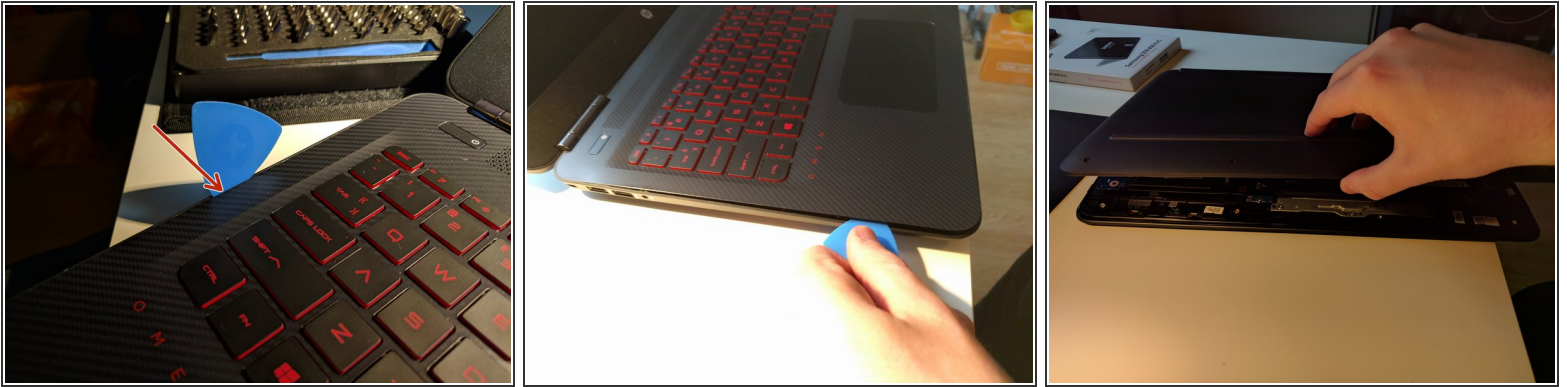
## Stap 2 — Schroef de achterkant los



- Verwijder 10 schroeven uit de achterkant
  - 2 grote Philips #0 schroeven
  - 8 kleine Philips #0 schroeven



### Stap 3 — Verwijder de achterkant



**⚠** De laptop raakt snel bekrast, wees voorzichtig bij het verwijderen van de achterkant.

- Draai de laptop om en open het de klep
- Verwijder de achterkant
  - Plaats een opening pick tussen de achterkant en de laptop
  - Ga zo de hele laptop rond, terwijl je rondgaat zal je merken dat er clips aan de binnenkant losgaan
  - Draai de laptop weer om en verwijder de achterkant

## Stap 4 — Verwijder de harde schijf



- De harde schijf bevindt zich rechts achter in de laptop
- Er loopt een kabel over de linkse drive houder, let er op dat je deze aan de kant legt voor je de schijf uit de laptop haalt
- Draai de achterkant van de schijf omhoog en trek hem daarna naar achteren
- ☑ Zorg ervoor dat je de SATA power en data kabels losmaakt voor je de schijf helemaal weghaalt.
- De houders van de schijf kunnen zonder gereedschap los worden gemaakt, je hoeft ze alleen naar de zijkant te trekken.

Volg bovenstaande stappen in omgekeerde volgorde om de laptop weer in elkaar te zetten.