



Remplacement de la lunette avant du LG VX8700

Le guide décrit les étapes nécessaires pour remplacer le cadre avant du LG VX8700. Le cadre avant est le cadre avant autour de l'écran LCD.

Rédigé par: Stanley Thomas



 **OUTILS:**

- [iFixit Opening Tools](#) (1)
- [Phillips #00 Screwdriver](#) (1)

Étape 1 — Batterie



- Éteignez le téléphone.
- Retirez le couvercle arrière en faisant glisser la languette du téléphone avec un doigt.

Étape 2



- Soulevez un côté de la batterie en utilisant un outil d'ouverture en plastique ou vos doigts.
- Retirez délicatement la batterie et mettez-la de côté.

Étape 3



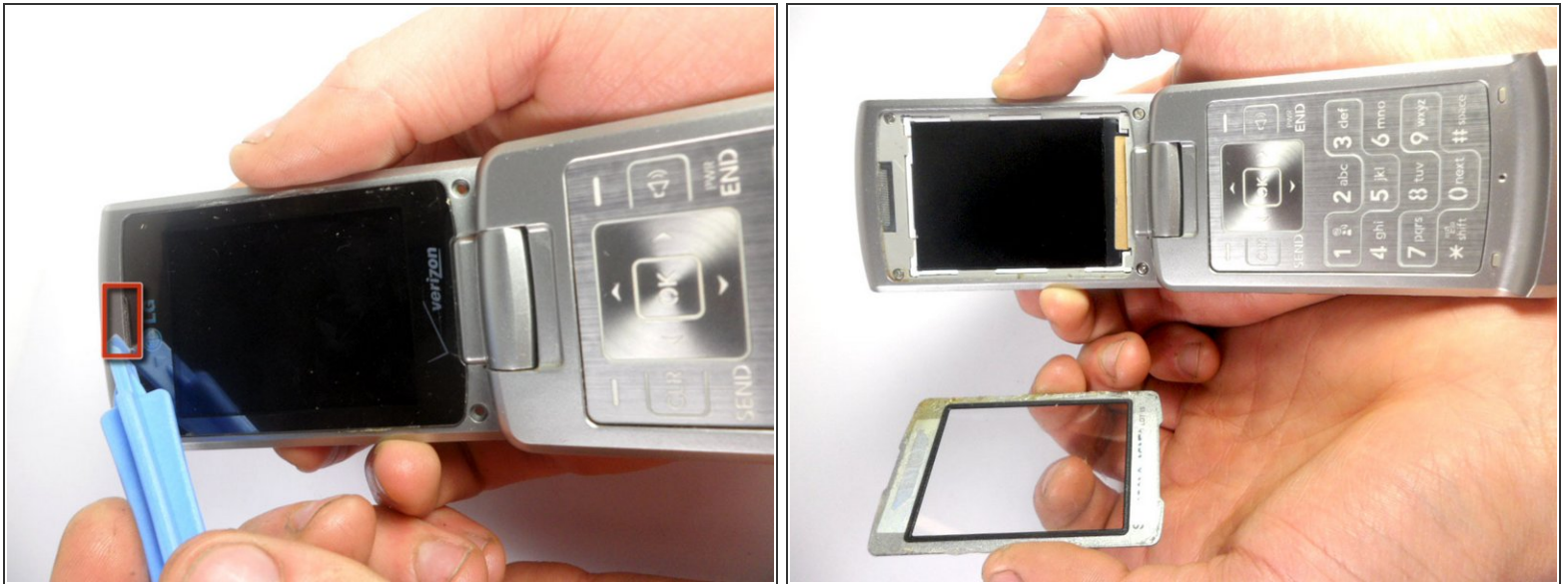
! Lors de l'installation de la batterie, assurez-vous d'aligner les broches métalliques avec celles du téléphone.

Étape 4 — Lunette avant



- Tournez votre téléphone et ouvrez le téléphone à clapet.
- Localisez les deux bouchons en caoutchouc gris sur la partie LCD du téléphone. Ces bouchons recouvrent deux vis.
- Retirez les deux cache-vis gris au bas de l'écran

Étape 5



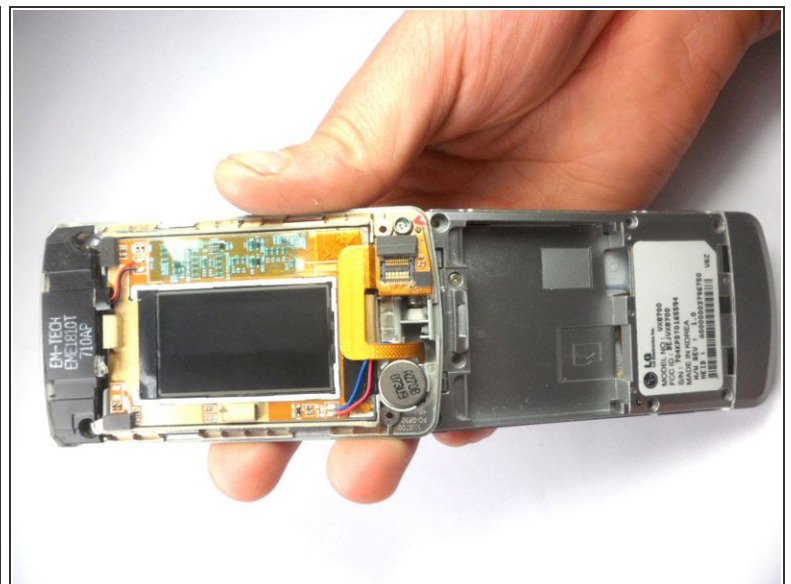
- Retirez l'écran en utilisant l'onglet pour éjecter l'écran.
 - Il y a un espace entre le boîtier et l'écran près de l'écouteur
 - Insérez l'outil d'ouverture en plastique dans l'espace et soulevez l'écran vers le haut.
- i** La couverture d'écran en plastique est collée sur le téléphone, ne vous inquiétez pas s'il peut être difficile à enlever.

Étape 6



- Dévissez les quatre vis aux angles de 3.21mm pour séparer le couvercle supérieur du téléphone

Étape 7



- Retournez votre téléphone.
- Retirez le couvercle supérieur du téléphone en insérant l'outil d'ouverture en plastique dans la rainure.
- Ouvrez délicatement le couvercle.

Ce document a été créé le 2020-11-26 08:49:56 PM (MST).

Pour réassembler votre appareil, suivez ces instructions dans l'ordre inverse.