



# Reemplazo de la placa madre Asus ZenWatch 2

## 2

Una guía paso a paso para encontrar y reemplazar la placa base en Asus ZenWatch 2

Escrito por: Andrew



## INTRODUCCIÓN

La placa base alojada dentro del Asus ZenWatch 2 sirve como la raíz principal de la función para todo el dispositivo. Conecta muchos de los componentes de hardware y permite que el software instalado funcione correctamente. Cualquier daño sufrido en la pieza probablemente dará como resultado la incapacidad del dispositivo para operar según lo previsto. Si se produce daño a la placa base, reemplazarla es un proceso simple que implica solo unas pocas herramientas.



### HERRAMIENTAS:

- [T5 Torx Screwdriver](#) (1)
- [Tweezers](#) (1)
- [Phillips #00 Screwdriver](#) (1)
- [Spudger](#) (1)



### PARTES:

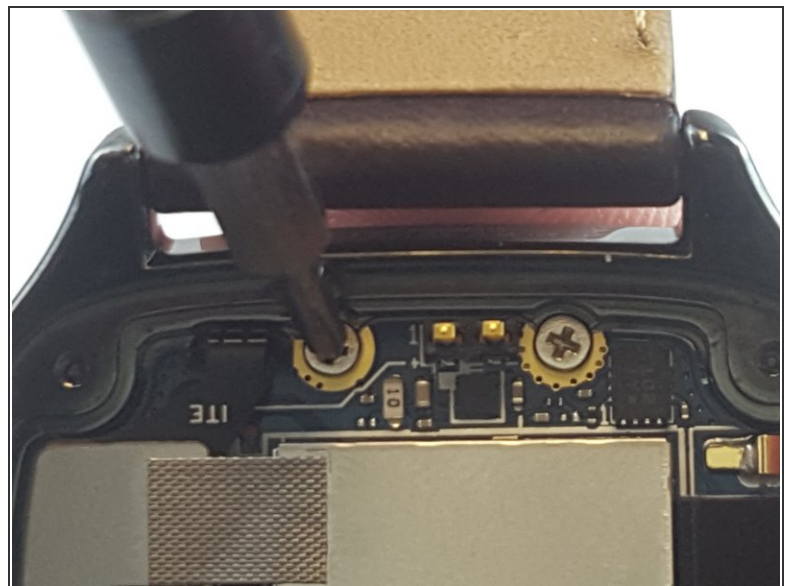
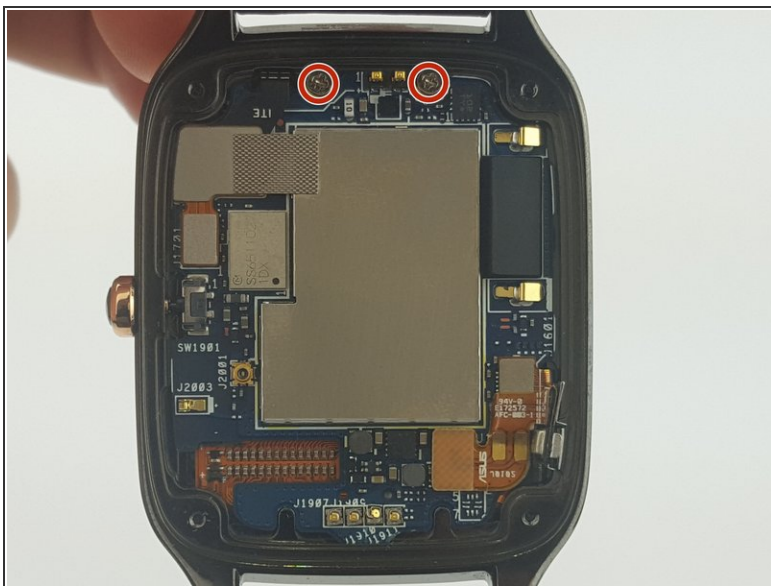
- [Magnetic Project Mat](#) (1)

## Paso 1 — placa madre



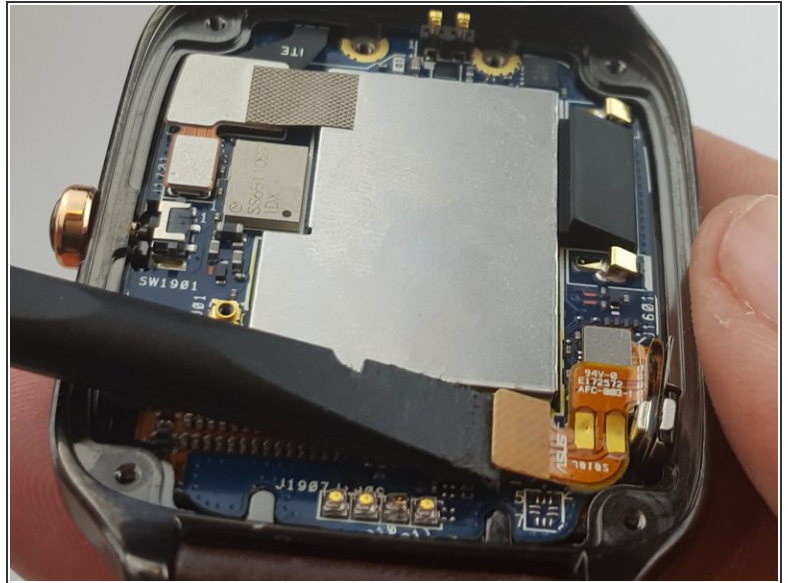
- Retire los cuatro tornillos de 3,5 mm con un destornillador T5 para abrir la placa frontal.

## Paso 2



- Retire los dos tornillos plateados de 1.8 mm con el destornillador PH00.

### Paso 3



- Deslice el spudger debajo de la cinta de conexión chapada en oro y levántelo para desconectarlo de la placa base.

### Paso 4



- Levante la placa base con unas pinzas para separarla del reloj.

Para volver a armar su dispositivo, siga estas instrucciones en orden inverso.