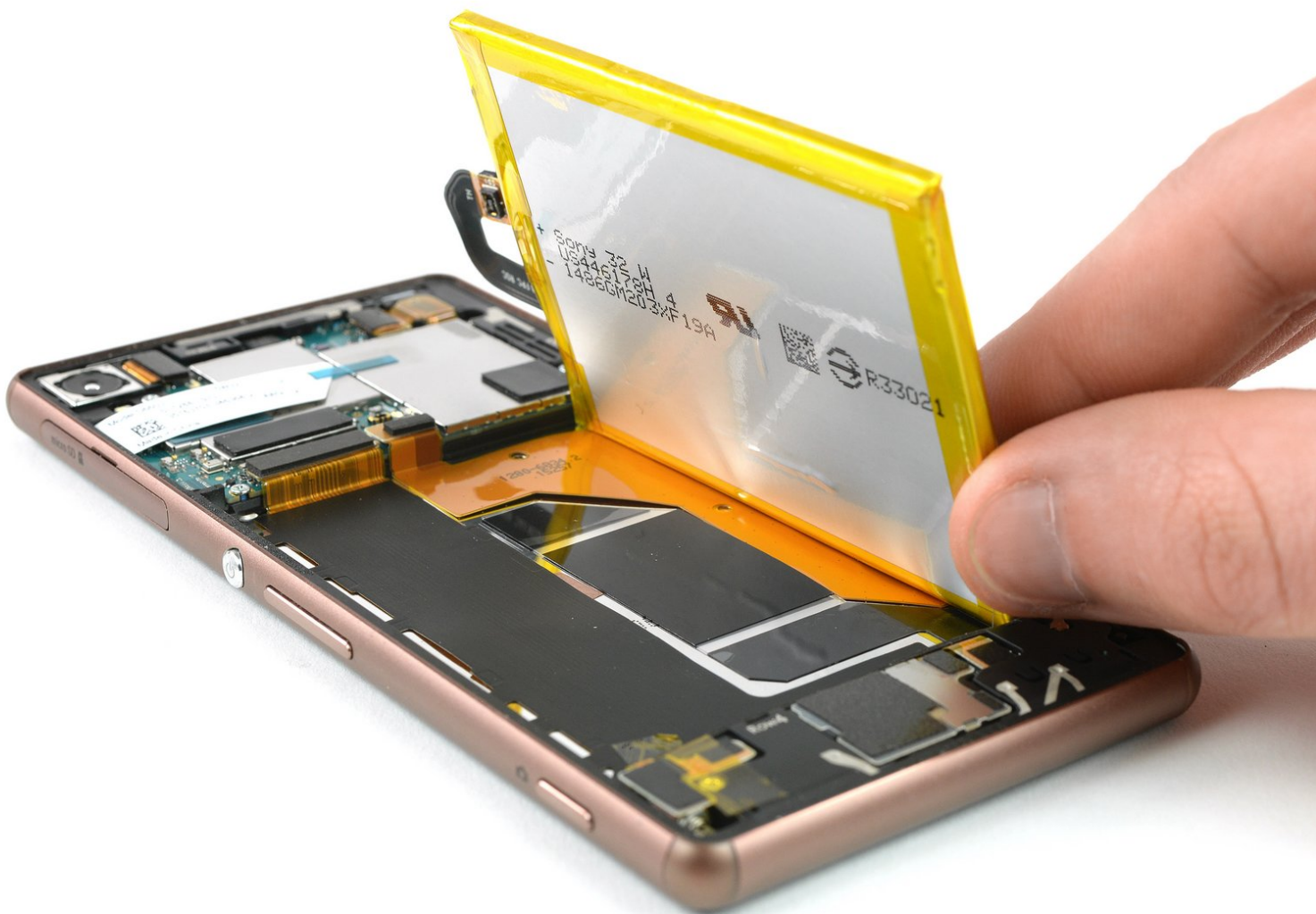




Sostituzione batteria Sony Xperia Z3

Sostituisci la batteria del tuo Sony Xperia Z3

Scritto Da: Dominik Schnabelrauch



INTRODUZIONE

Usa questa guida per sostituire la batteria usurata del tuo Sony Xperia Z3.



STRUMENTI:

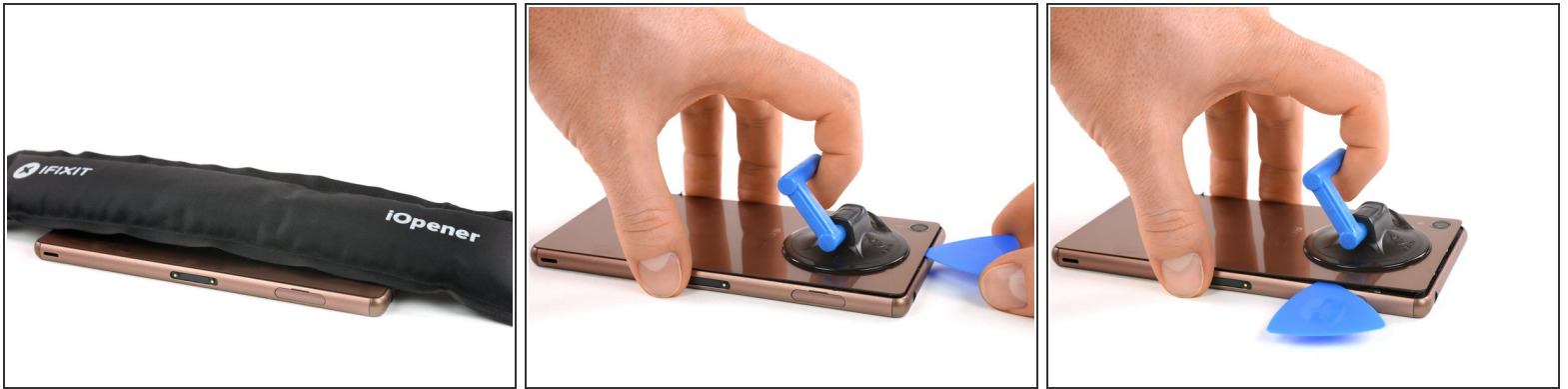
- [iOpener](#) (1)
- [Suction Handle](#) (1)
- [iFixit Opening Picks set of 6](#) (1)
- [Tweezers](#) (1)
- [Spudger](#) (1)



COMPONENTI:

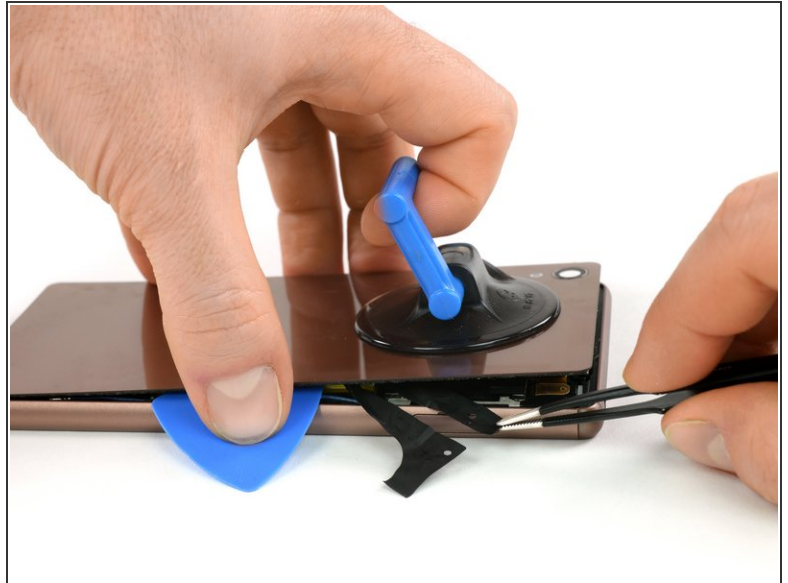
- [Sony Xperia Z3 Replacement Battery](#) (1)
- [Sony Xperia Z3 and Z3 Dual Back Cover Adhesive](#) (1)
- [Sony Xperia Z3 NFC Antenna](#) (1)

Passo 1 — Cover posteriore



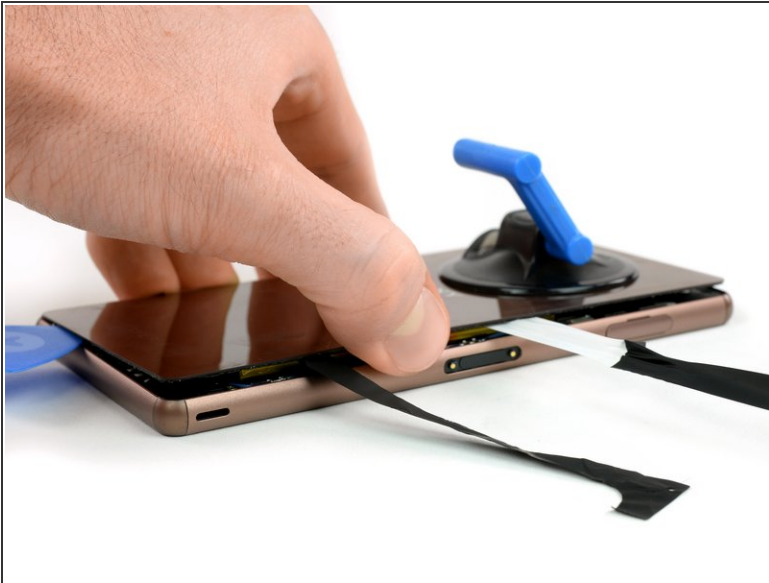
- Scalda la cover posteriore del tuo Xperia Z3 per ammorbidire l'adesivo sottostante.
 - Tira la cover posteriore con una ventosa e infila un plettro di apertura nella fessura che si è creata.
 - Muovi il plettro con cautela lungo i bordi per allentare l'adesivo su tutti i lati del telefono.
- ⚠** Non infilare il plettro troppo in profondità sotto la cover posteriore per non danneggiare i componenti all'interno del telefono.

Passo 2



- Dopo che l'adesivo attorno ai bordi è stato allentato, forza l'apertura della cover posteriore con la ventosa.
- Usa delle pinzette per tirare verso l'esterno le due strisce nere che sono collegate due pezzi di adesivo disposti sulla batteria.

Passo 3



- Tira con delicatezza all'esterno le strisce nere con le linguette adesive.

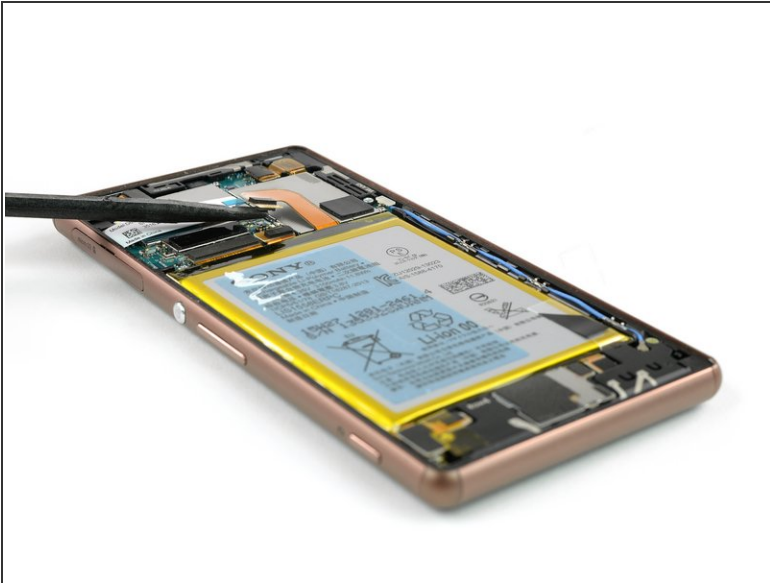
⚠ Non tirare mai le strisce verso l'alto ma sempre lateralmente. È facile che si rompa la striscia adesiva sotto la cover. In questo caso devi usare una scheda di plastica per staccare, con cautela, la cover posteriore; se necessario applica ancora del calore.

Passo 4



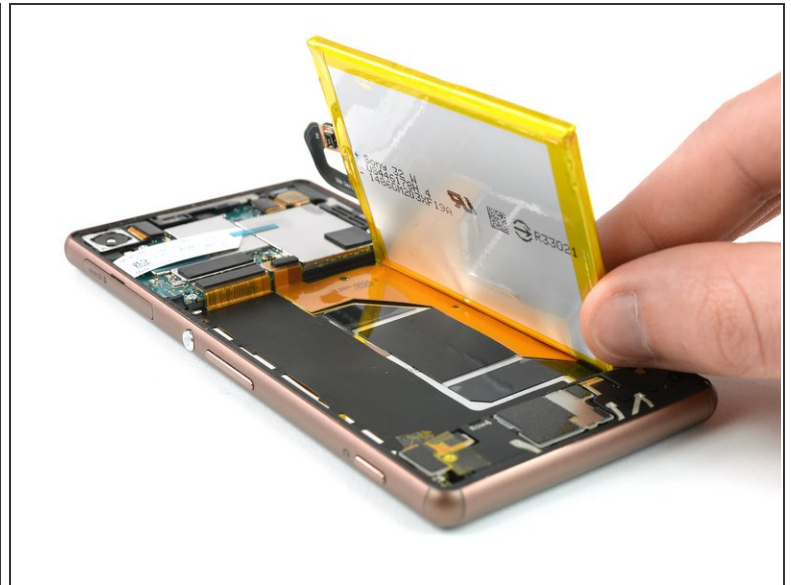
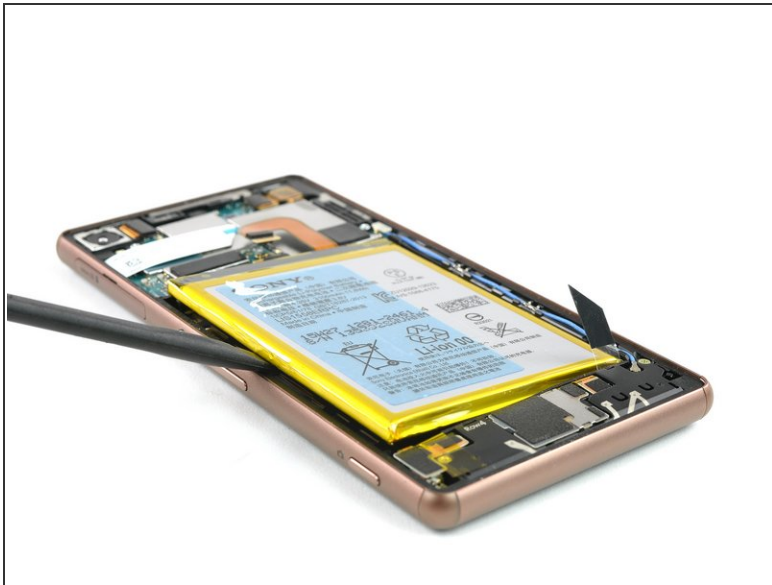
- Dopo aver tirato via le strisce adesive, puoi sollevare la cover posteriore e rimuoverla.

Passo 5 — Batteria



- Scollega il connettore flessibile della batteria.
- Usa delle pinzette per tirare via delicatamente la striscia adesiva sulla parte inferiore della batteria.

Passo 6



- Usa uno spudger sul lato sinistro del telaio per far leva ed estrarre la batteria.
 - ⚠️ Stai attento con lo spudger, ci sono dei cavi sotto la batteria!
- Rimuovi la batteria.

Per rimontare il tuo dispositivo, seguì queste istruzioni in ordine inverso.