



iPad 3 4G SIM Einschub austauschen

Austausch des SIM Einschubs an deinem iPad 34G

Geschrieben von: Walter Galan



EINLEITUNG

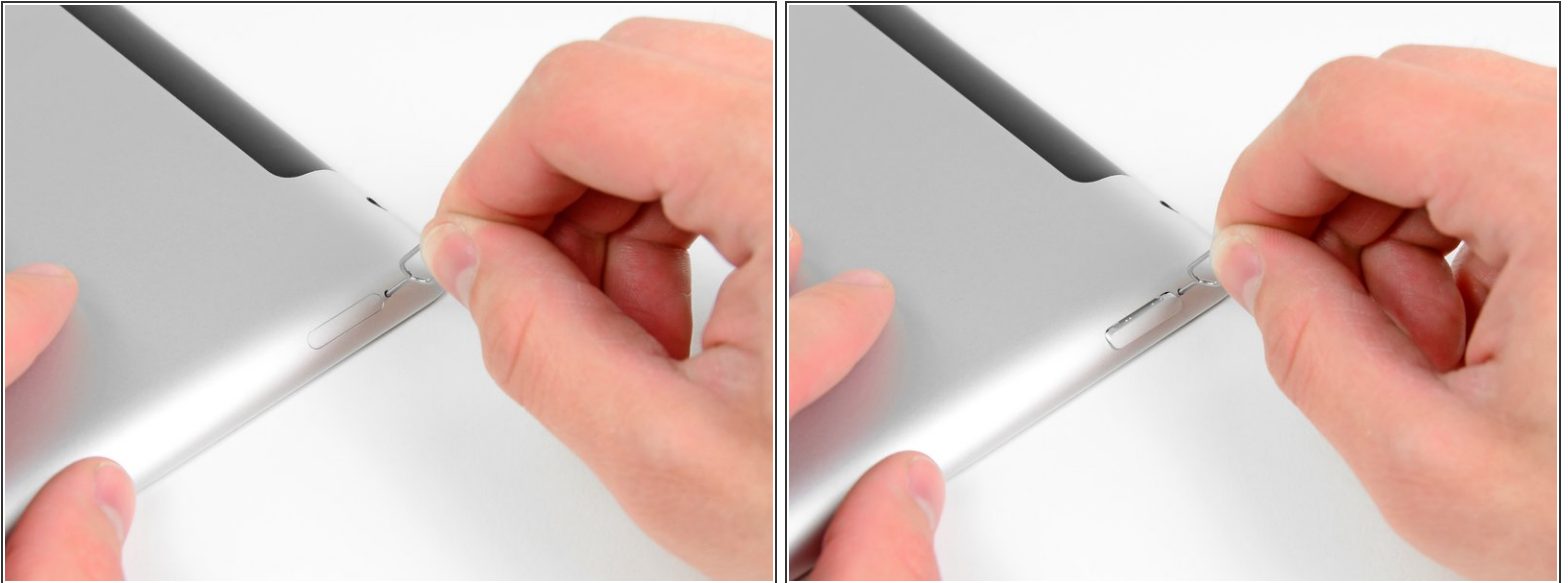
Hier wird gezeigt, wie du den SIM Einschub entfernen kannst.



WERKZEUGE:

- [SIM Card Eject Tool](#) (1)
-

Schritt 1 — SIM Einschub



- Lasse den SIM Einschub mit einer SIM Auswurf-nadel oder einer aufgebogenen Büroklammer herausspringen.

Schritt 2



- Ziehe den SIM Einschub aus seinem Fach und entferne ihn vom iPad.
- ☞ Wenn nötig kannst du jetzt die SIM Karte herauslösen und austauschen.

Um dein Gerät wieder zusammenzusetzen, folge den Schritten in umgekehrter Reihenfolge.