



Remplacement de la carte mère du LG VX5500

Comprend la procédure de remplacement de la carte mère du téléphone LG VX5500.

Rédigé par: Henry



INTRODUCTION

Ce guide explique étape par étape comment retirer la carte mère du téléphone portable LG VX5500. Pour effectuer cette tâche, vous aurez besoin d'un tournevis cruciforme #00 Phillip's, d'une pince à épiler et d'un outil d'ouverture en plastique.

OUTILS:

- [Phillips #00 Screwdriver](#) (1)
 - [iFixit Opening Tools](#) (1)
 - [Tweezers](#) (1)
-

Étape 1 — Batterie



- Retirez le couvercle de la batterie en plaçant votre pouce sur la petite arête près du haut du téléphone et poussez vers le bas, exposant ainsi la batterie.
- ⓘ Notre appareil n'est pas livré avec un couvercle de batterie, il n'est donc pas montré ici.
- Retirez la batterie avec votre doigt pour l'extraire du boîtier de la batterie.

Étape 2 — Carte mère



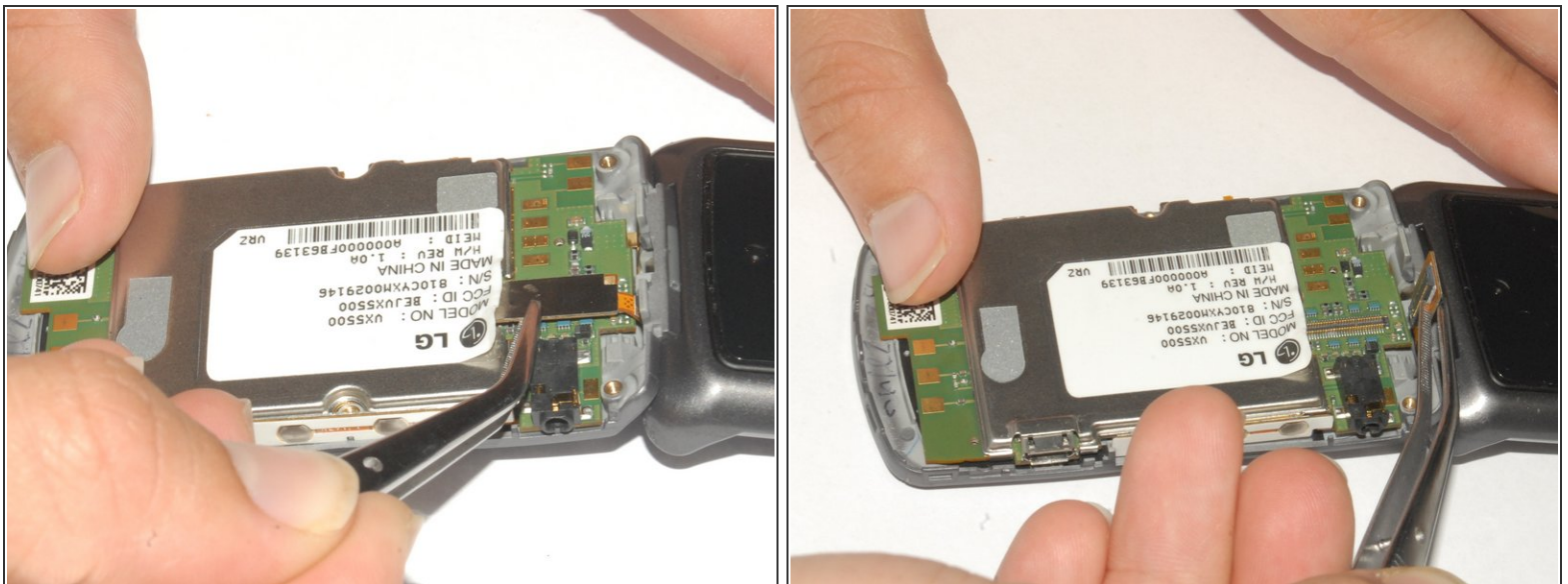
- Retirez les deux (2) cache-vis en caoutchouc situés près de la charnière du téléphone à l'aide d'une pince à épiler ou d'une punaise.
- Dévissez les (4) vis de 3,6 mm à l'aide d'un tournevis à tête cruciforme #00 Phillip's.

Étape 3



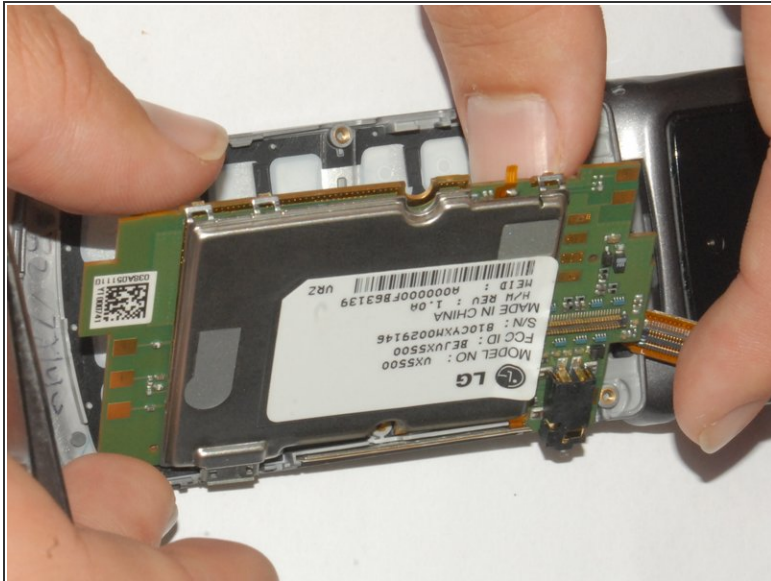
- Soulevez prudemment le support du téléphone à l'aide d'un outil d'ouverture en plastique.
- Glissez l'outil dans la fessure entre le clavier (panneau avant) et le panneau arrière.
- Faites glisser l'outil sur les côtés du téléphone pour détacher les languettes retenant le support.

Étape 4



- Décollez l'autocollant avec une pince à épiler et retenez-le avec votre doigt.
- Utilisez la pince à épiler pour soulever l'adaptateur de l'écran hors de la carte logique.

Étape 5



- Soulevez la carte mère hors du boîtier du téléphone.
- Le clavier peut être facilement retiré une fois que la carte mère est hors du téléphone.

Pour réassembler votre appareil, suivez ces instructions dans l'ordre inverse.