



# Reemplazo de la batería del Google Pixel XL

La guía muestra como reemplazar una batería dañada en el Google Pixel XL

Escrito por: Andrew Ferguson



## INTRODUCCIÓN

Esta guía te enseña como reemplazar la batería dañada o rota de tu Google Pixel XL.

**Antes de desarmar tu teléfono, descarga la batería por debajo del 25% .** Una batería de iones de litio cargada puede incendiarse y/o explotar si es penetrada accidentalmente.

**Si tu batería esta inchada, no calientes tu teléfono.** Si es necesario, puedes usar un gotero o jeringa para inyectar alcohol isopropílico (90+%) alrededor de los bordes de la cubierta trasera para debilitar el adhesivo. Las baterías inchadas pueden ser muy peligrosas, por lo que es recomendable que uses protección para los ojos y ejecutes el procedimiento con precaución, o lleva tu dispositivo a un profesional si no estas seguro de poder ejecutar el procedimiento.

### HERRAMIENTAS:

- [Suction Handle](#) (1)
- [T5 Torx Screwdriver](#) (1)
- [SIM Card Eject Tool](#) (1)
- [iOpener](#) (1)
- [Spudger](#) (1)
- [iFixit Opening Picks set of 6](#) (1)

### PARTES:

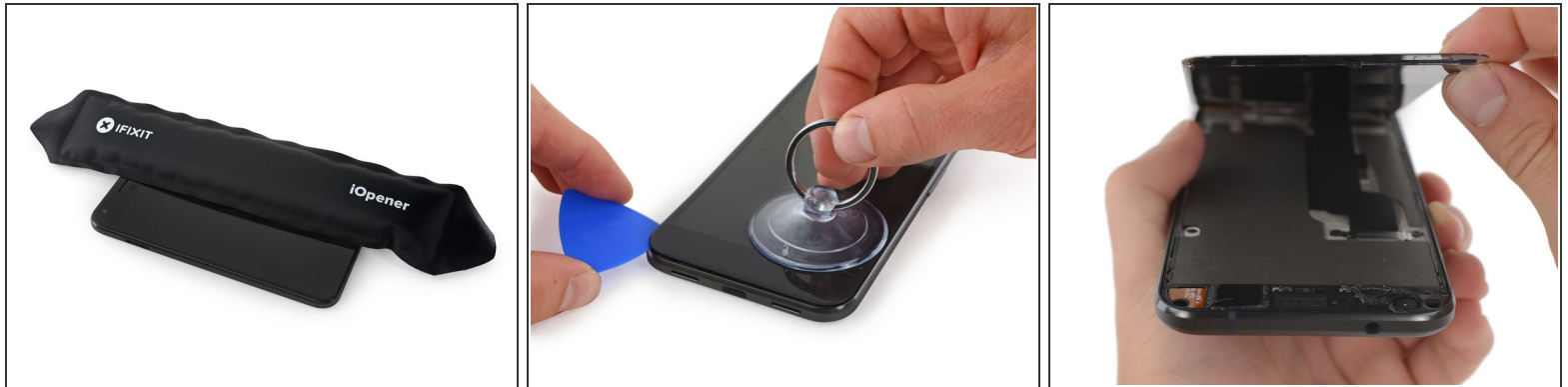
- [Google Pixel XL Replacement Battery](#) (1)

## Paso 1 — Batería



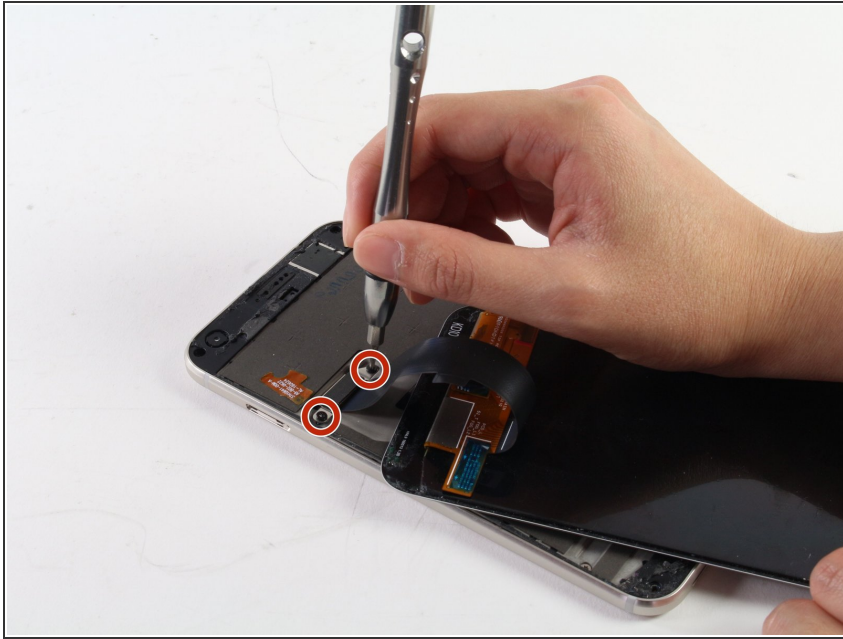
- Apaga tu dispositivo.
- Extrae la bandeja de la tarjeta SIM insertando la herramienta de la tarjeta SIM (o el extremo de un clip para papel) en el agujero de la bandeja de la tarjeta SIM. Presiona firmemente para extraer la bandeja.
- Desliza hacia afuera del teléfono la bandeja de la tarjeta SIM.
- No te descuides ya que es fácil extraviar la tarjeta SIM, la cual es muy pequeña y se puede caer accidentalmente.

## Paso 2



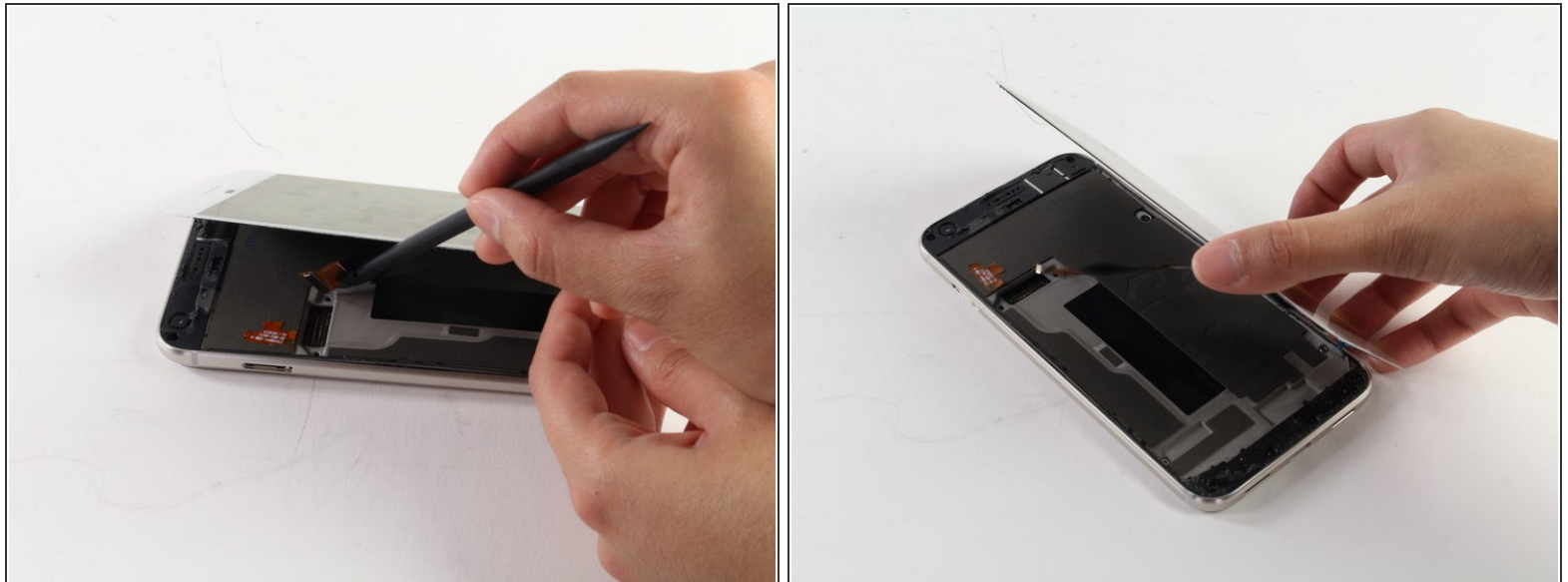
- Calienta el perímetro de la pantalla usando un iOpener, secador de cabellos o pistola de calor.
  - ⓘ El calor ayudará a suavizar el adhesivo que asegura la pantalla, haciendo más fácil separarla. La pantalla debería ser calentada hasta que esté lo suficientemente caliente como para poderla tocar, esto debería tomar unos dos minutos. Toma extra precaución si utilizas una pistola de calor, ya que si aplicas mucho calor, podrías dañar el panel OLED.
- Usa una ventosa para levantar un borde de la pantalla ligeramente, creando una pequeña apertura entre el marco del teléfono y la pantalla.
- Inserta una púa de apertura entre el marco y la pantalla.
- Desliza cuidadosamente la púa de apertura alrededor del perímetro del teléfono para separar el adhesivo.
  - ⚠ Si planeas reusar la pantalla, no insertes la púa de apertura mas de unos cuantos milímetros en el teléfono, o podrías dañar el panel OLED debajo del vidrio.
  - ⓘ Podrías necesitar deslizar la púa alrededor del perímetro múltiples veces para separar completamente el adhesivo. Trabaja lenta y cuidadosamente hasta que la pantalla comience a liberarse.
- Levanta gentilmente la pantalla, pero no intentes aún desmontarla completamente —esta se encuentra conectada por debajo con un cable de cinta flexible.

### Paso 3



- Usa un destornillador T5 para remover los dos tornillos negros de 4mm que mantienen el escudo del conector de la pantalla en su lugar.
- Remueve gentilmente el escudo de metal del conector de la pantalla.

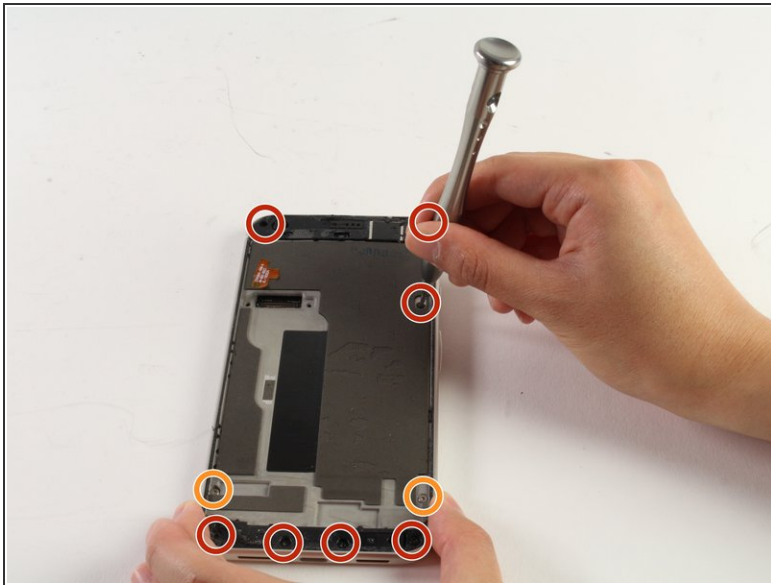
## Paso 4



**!** Se cuidadoso para que no dañes el conector cuando ejecutes este paso.

- Usa el spudger o tu uña para levantar el conector que mantiene la pantalla en su lugar.
- Levanta la pieza completa de la pantalla en su totalidad y colócala a un lado.
- ✦** Raspa gentilmente y por completo cualquier resto de adhesivo del teléfono. Usa una pequeña cantidad de alcohol isopropílico de alta concentración (por lo menos 90%), para limpiar el marco y dejarlo preparado para el nuevo adhesivo.
- ✦** El adhesivo de reemplazo debería ser aplicado solamente en los bordes del marco, aunque este podría venir también con adhesivo en centro.
  - Para remover la franja de la sección central innecesaria del adhesivo, despegas cuidadosamente el rectángulo perforado en el medio del respaldo blanco. Al mismo tiempo, despegas el adhesivo negro que está por debajo del respaldo blanco.
- i** Solo debe quedar adhesivo en los bordes del marco.

## Paso 5



- Remueve los siete tornillos T5 negros de 4mm.
- Remueve los dos tornillos T5 plateados de 3mm los cuales aseguran el ensamble del marco central.
- ⓘ Habrán clics a medida que levantes del teléfono el marco central debido a los clips que normalmente lo mantienen en su lugar.
- Levanta el marco central de la carcasa trasera halándolo hacia arriba.

## Paso 6



- Desconecta la batería utilizando un spudger para levantar el conector de batería.
- ⓘ Un cable grande de interconexión de placa hija cubre la batería. Antes de remover la batería, necesitarás separar este cable y sacar lo fuera del camino.
- Despega la cinta que cubre el extremo inferior del cable para revelar dónde se conecta a la placa hija. Luego, usa tu spudger para levantar el cable y desconectarlo.
- Si deseas, puedes hacer lo mismo en el extremo superior del cable para separarlo y removerlo completamente o podrías simplemente doblar el cable cuidadosamente para sacarlo del camino mientras remueves la batería.



## Paso 7



- Hala la pestaña perforada en la parte superior de la batería y despégala hacia el centro del teléfono.
- Sujeta la pestaña firmemente y hálala con fuerza, manteniendo la presión. Lentamente, debe desprenderse el adhesivo que asegura la batería y esta debería liberarse.
- ⓘ Si la pestaña se rompe o no puedes liberar la batería, puedes usar una tarjeta plástica, (como una tarjeta de crédito), o el spudger para levantar la batería.
- ⚠ Ten mucho cuidado al manipular la batería. Se podría prender fuego si se perfora o se dobla. .
- Para instalar la nueva batería:
  - Remueve cualquier remanente de adhesivo del teléfono y limpia las áreas con pegamento usando alcohol isopropílico y una paño sin pelusa.
  - Asegura la nueva batería con adhesivo pre-cortado o cinta adhesiva doble cara. Para posicionarla correctamente, aplica el adhesivo en el teléfono, no directamente en la batería. El adhesivo debería ir alrededor del perímetro del compartimiento de la batería, pero no en el recorte rectangular del centro, (el cual es la parte trasera de la pantalla).
  - Presiona la batería firmemente en el lugar por 5 o 10 segundos.

Para volver a ensamblar tu dispositivo, sigue estas instrucciones en orden inverso.