



iMac Intel 17インチのアクセスドアの交換

作成者: Andrew Bookholt



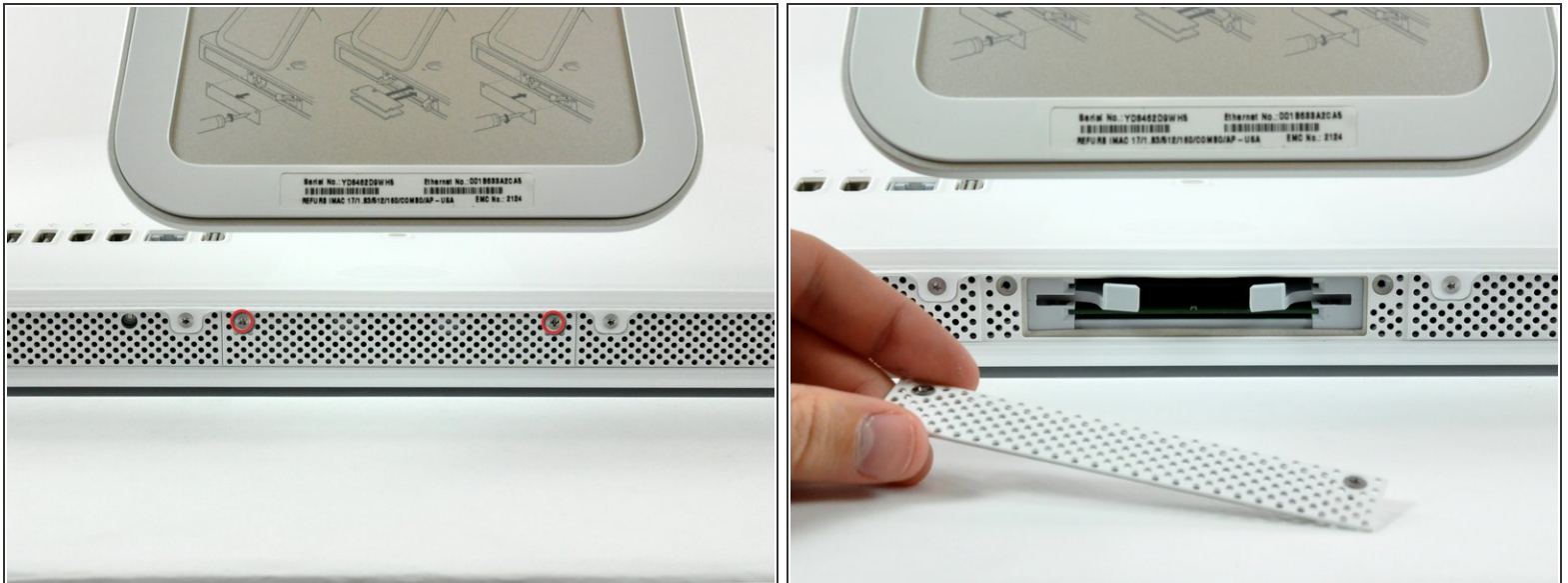
はじめに

アクセスドアを取り外して、RAMチップを交換し、フロントベゼルを取り外しましょう。

ツール:

- #1 プラスネジ用ドライバー (1)

手順 1 — アクセスドア



- アクセスドアをiMacに固定している脱落防止プラスネジを緩めます。
- iMacからアクセスドアを取り外します。

⚠ 作業を開始する前に、コンピュータの電源ケーブルを抜き、電源スイッチを20-30秒間押し続け、本体内部のコンデンサの静電気を放電します。

デバイスを再度組み立てるには、この説明書の逆の順番で組み立ててください。