



Remplacement de la batterie du MSI GE72 6QF Apache Pro

Ce guide va vous montrer comment localiser et retirer la batterie d'un MSI GE72 6QF Apache Pro pour un possible remplacement.

Rédigé par: Hovik Aklyan



INTRODUCTION

Ce guide va vous montrer comment localiser et retirer la batterie d'un MSI GE72 6QF Apache Pro pour un possible remplacement.



OUTILS:

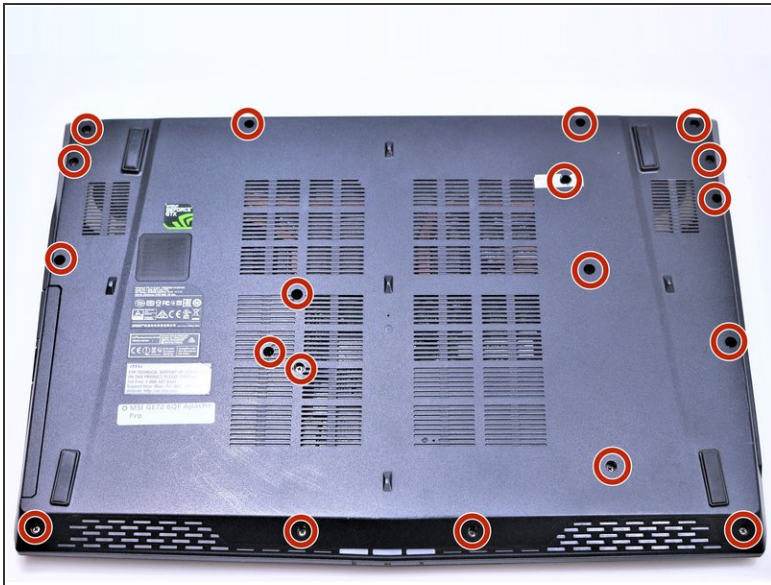
- [Phillips #1 Screwdriver](#) (1)



PIÈCES:

- [MSI BTY-M6H Battery](#) (1)

Étape 1 — Batterie



! Assurez-vous que l'ordinateur portable est éteint et débranché (ne le rechargez pas).

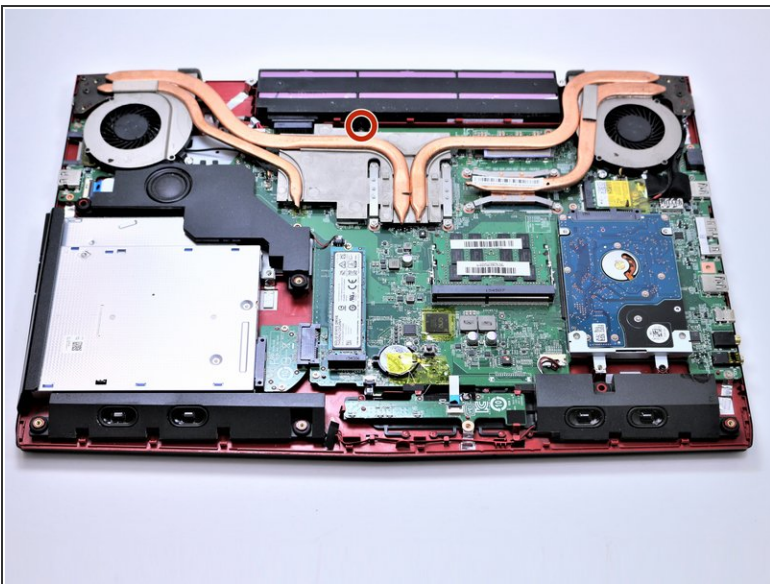
- Avec l'ordinateur portable fermé et retourné à l'envers, dévisser les dix-neuf vis Phillips # 1 de 5,5 mm qui maintiennent le capot arrière en place.

Étape 2



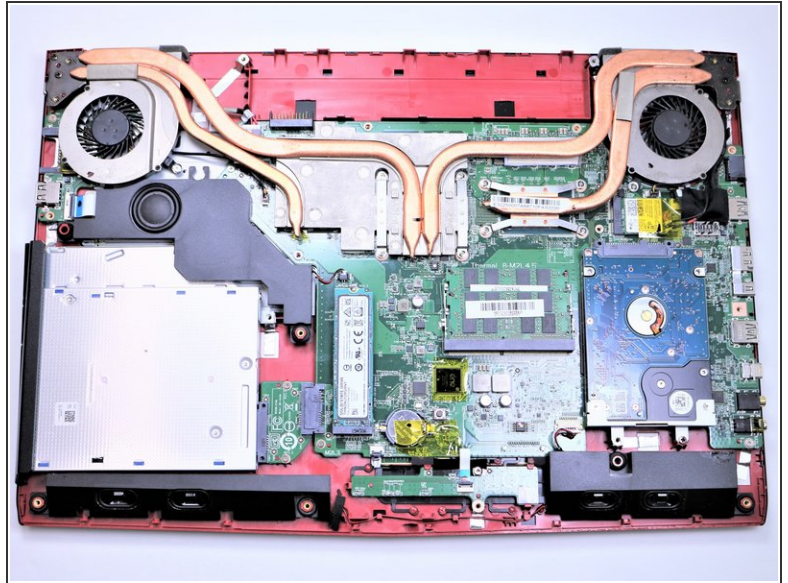
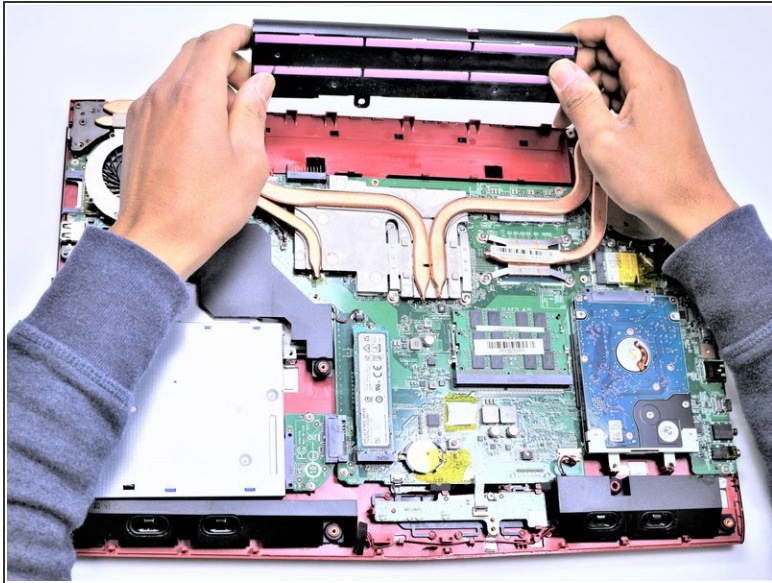
- A l'aide de vos doigts, dé-clipsez doucement les bords de tout les côtés du capot arrière.
- Retirez prudemment le capot arrière.

Étape 3



- Dévissez la seule vis Phillips # 1 de 5.5 mm en maintenant la batterie en place.

Étape 4



- Prenez la batterie avec vos doigts et tirez-la doucement vers le haut et loin du reste de l'ordinateur portable.

Pour remonter votre appareil, suivez ces instructions dans l'ordre inverse.