



Sostituzione fotocamera frontale Huawei P8 Lite

Questa guida dimostra come sostituire la fotocamera frontale del tuo smartphone Huawei P8.

Scritto Da: Dominik Schnabelrauch



INTRODUZIONE

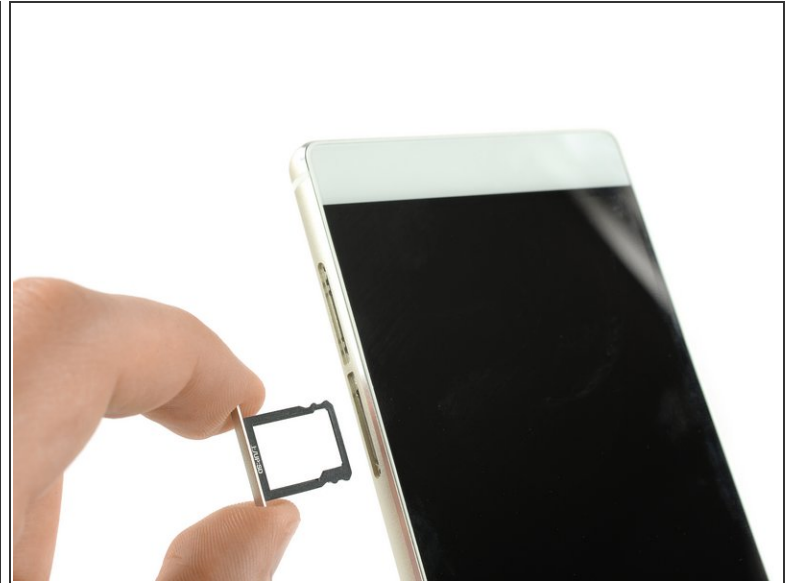
Segui questa guida per sostituire la fotocamera frontale del tuo Huawei P8.



STRUMENTI:

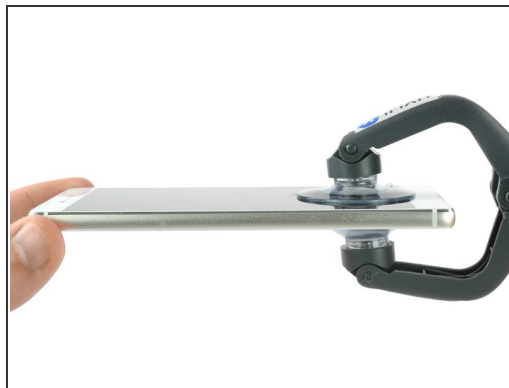
- [Spudger](#) (1)
- [Tweezers](#) (1)
- [SIM Card Eject Tool](#) (1)
- [Phillips #000 Screwdriver](#) (1)
- [T2 Torx Screwdriver](#) (1)

Passo 1 — Sostituzione batteria Huawei P8



- Prima di tutto spegni il telefono.
- Rimuovi i vassoi delle schede SD e SIM.

Passo 2



- Rimuovi le due viti Torx T2 posizionate sul fondo vicino alla porta micro USB.
- ⓘ Se lo schermo è rotto, puoi usare del nastro adesivo per proteggerti gli occhi dalle schegge di vetro e per avere una migliore presa per aprire il telefono.
- Usa un iSclack o una ventosa per separare il gruppo display dal pannello posteriore.

Passo 3



- Rimuovi la vite Phillips #00 che tiene la staffa metallica che copre il connettore della fotocamera frontale.
- Rimuovi la staffa metallica che copre il connettore flessibile della fotocamera frontale.

Passo 4



- Scollega i connettori flessibili del jack cuffie e della fotocamera frontale.
- Rimuovi la fotocamera frontale.

Per rimontare il tuo dispositivo, segui queste istruzioni in ordine inverso.