



# Google Pixel C Display Austausch

Diese Anleitung zeigt dir Schritt-für-Schritt, wie man das Display vom Google Pixel C entfernt.

Geschrieben von: Deborah Iwakiri



---

# EINLEITUNG

Diese Anleitung zeigt, wie ein gebrochenes, kaputtes, oder nicht funktionierendes Display entfernt wird.

---

## WERKZEUGE:

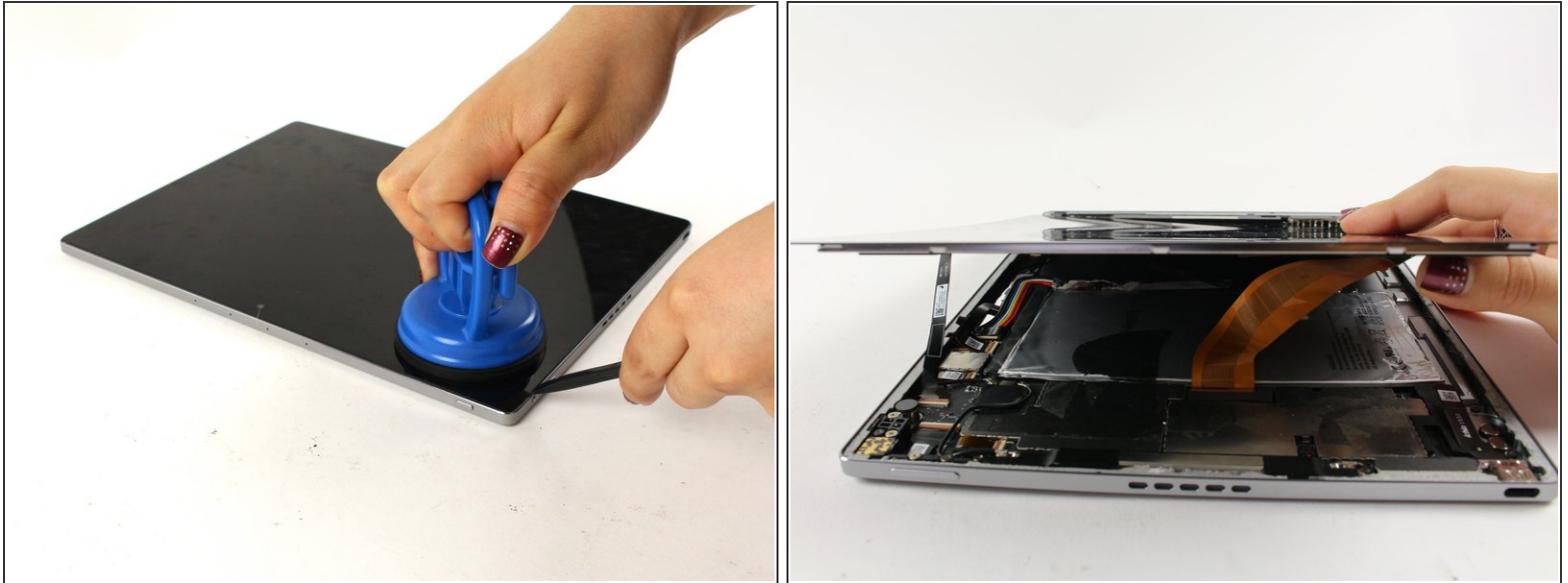
- [Heat Gun](#) (1)
  - [Metal Spudger Set](#) (1)
  - [iFixit Opening Tools](#) (1)
  - [Heavy-Duty Spudger](#) (1)
  - [Heavy-Duty Suction Cups \(Pair\)](#) (1)
-



## Schritt 1 — Display



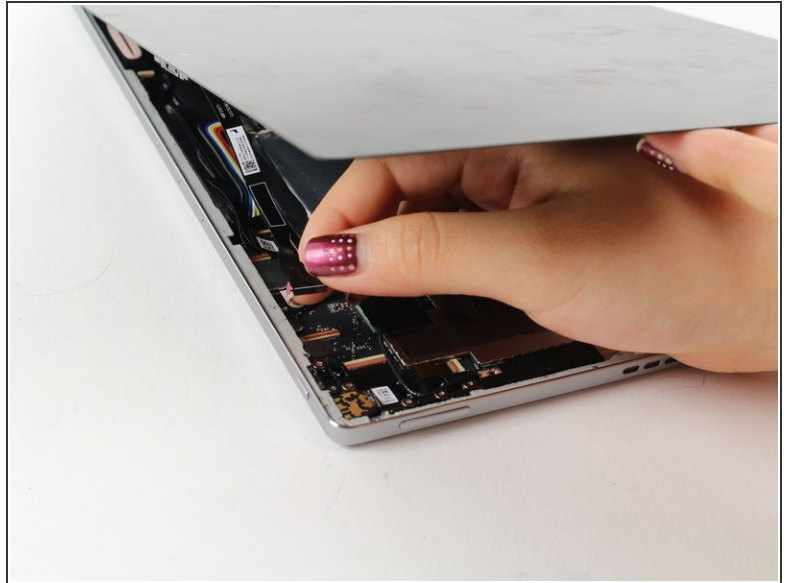
- ⓘ Stelle sicher, dass das Gerät komplett heruntergefahren ist, bevor du mit dem Auseinanderbauen beginnst.
- Benutze eine Heißluftpistole, um den Kleber, der das Display mit dem Gehäuse verbindet, aufzuweichen.
- Bewege die Heißluftpistole etwa 1 Minute um die Kanten des Displays herum, oder so lange bis das Display im nächsten Schritt angehoben werden kann.
- ⚠ Stelle sicher, dass das Display nicht zu lange erhitzt wird, denn sonst könnten Komponenten im Inneren beschädigt werden.

## Schritt 2



- Benutze einen Saugnapf, um den Bildschirm anzuheben, während du mit einem Plastikspudger um die Kanten herum den Bildschirm hochhebelst.
  - Wenn nötig, benutze einen Metallsudger, um das Display anzuheben, achte darauf das Gerät nicht zu verkratzen.
-  Ziehe das Display nicht zu hoch. Es ist immer noch durch ein Kabel für die Frontkamera und dem breiten Display-Datenkabel mit dem Gerät verbunden.
-  Um das Display wieder einzubauen, benötigst du Klebestreifen, damit es nicht verrutscht.

### Schritt 3



- Entferne die Kabel für die Kamera, indem du die kleine Halteklappe mit ihrem Fingernagel, oder einem Spudger anhebst. Ziehe dann behutsam das Flachbandkabel heraus.



## Schritt 4



- Befolge die selben Schritte wie vorher, um das goldene, breite Kabel zu lösen.
- ☞ Wenn du die Kabel wieder anschließt, empfiehlt es sich eine Pinzette zu benutzen, um das Kabel wieder in den Anschlussport einzuführen, bevor du die Sicherungsklappe umlegst.
- ⓘ Dieses Gerät hat keine Batterie. Das Gerät, an dem du arbeitest, könnte daher innen etwas anders aussehen.

Um das Gerät wieder zusammenzubauen, folge den Schritten der Anleitung in umgekehrter Reihenfolge.