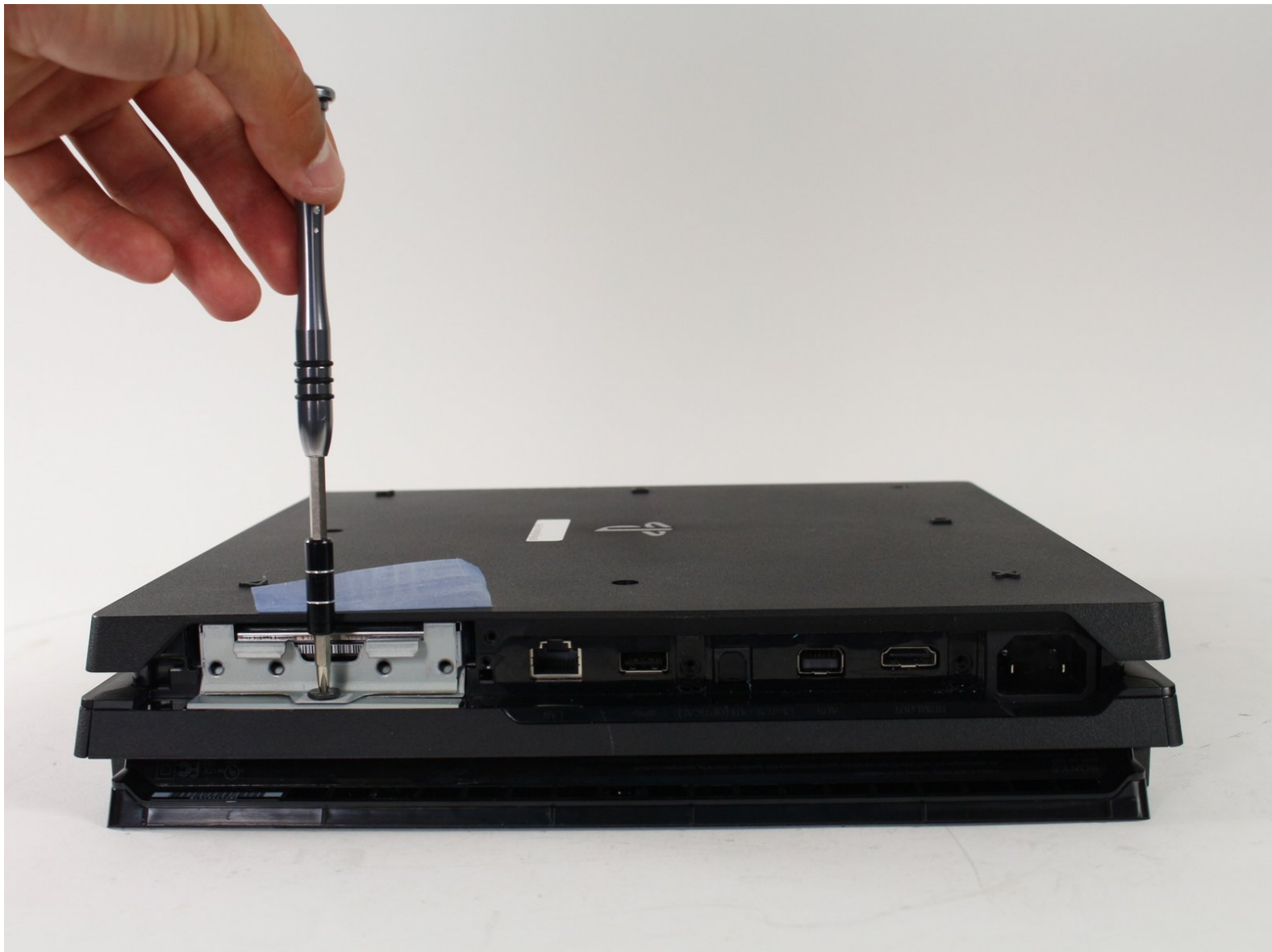




Remplacement du support du disque dure du PlayStation 4 Pro

Ce guide vous montrera les étapes nécessaires pour retirer le disque dur du chariot de la PlayStation 4 Pro.

Rédigé par: Ethan Pence



INTRODUCTION

Ce guide montrera comment le disque dur du chariot de la PlayStation 4 Pro est retiré. Avec rien de plus qu'un tournevis, le disque dur est l'un des composants les plus faciles à retirer et à remplacer de la PS4 Pro.



OUTILS:

- [Phillips 0 Screwdriver](#) (1)



PIÈCES:

- [PlayStation 4 Pro Hard Drive and Enclosure](#) (1)

Étape 1 — Support disque dure



- Retournez la console à l'envers.
- Utilisez votre doigt pour tirer et casser le couvercle en plastique sur le disque dur.

Étape 2



- Utilisez un tournevis cruciforme n ° 0 pour retirer la vis unique fixant le chariot du disque dur.
- Tirez le chariot du disque dur vers l'extérieur.

Pour remonter votre appareil, suivez ces instructions dans l'ordre inverse.