



# PlayStation 4 Pro Netzteil austauschen

Austausch des Netzteils an der Playstation 4 Pro.

Geschrieben von: Ashlyn Chow



## EINLEITUNG

Hier wird der Austausch des Netzteils gezeigt. Du musst einige wenige Teile ausbauen, aber das Netzteil ist eines der ersten Bauteile der PS4, die du herausnehmen kannst.



### WERKZEUGE:

- [Phillips #0 Screwdriver](#) (1)
- [T8 Torx Security Bit Screwdriver](#) (1)
- [Phillips #1 Screwdriver](#) (1)



### TEILE:

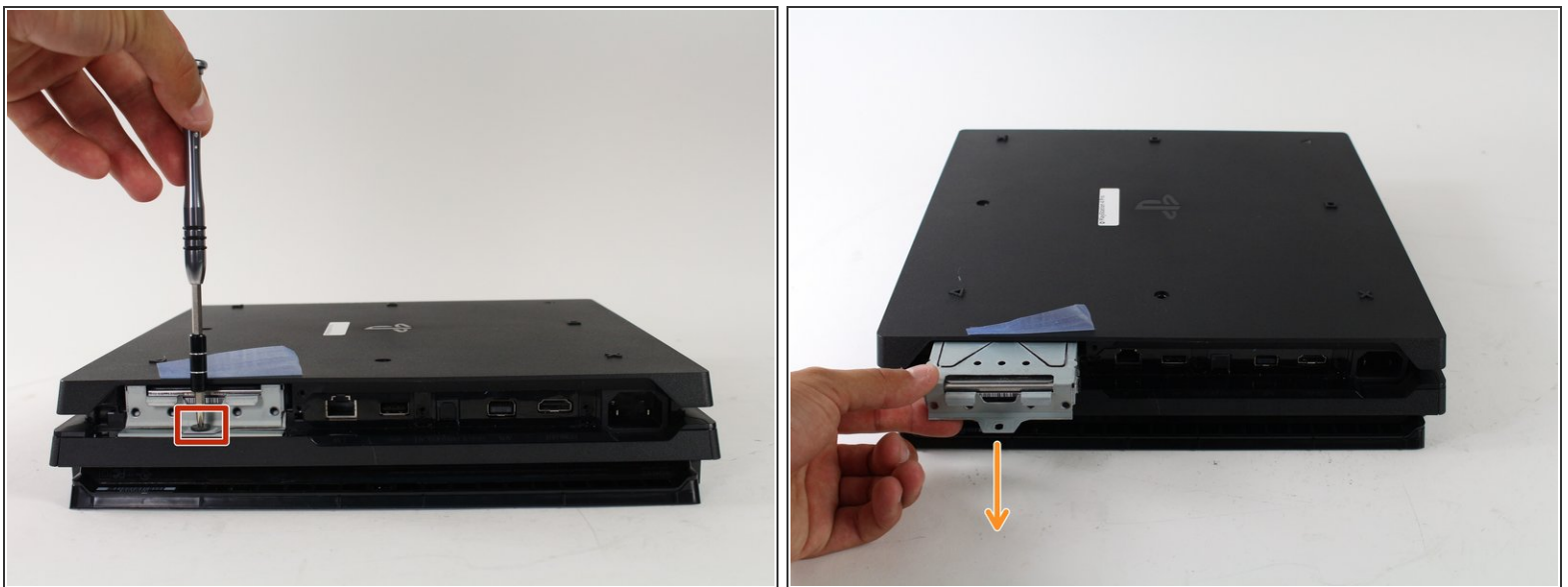
- [PlayStation 4 Pro ADP-300CR Power Supply](#) (1)
- [PlayStation 4 Pro ADP-300FR Power Supply](#) (1)
- [PlayStation 4 Pro ADP-300ER Power Supply](#) (1)

## Schritt 1 — Netzteil



- Lege die Konsole mit der Unterseite nach oben hin.
- Ziehe den Plastikdeckel über der Festplatte mit den Fingern heraus und lasse ihn ausschnappen.

## Schritt 2



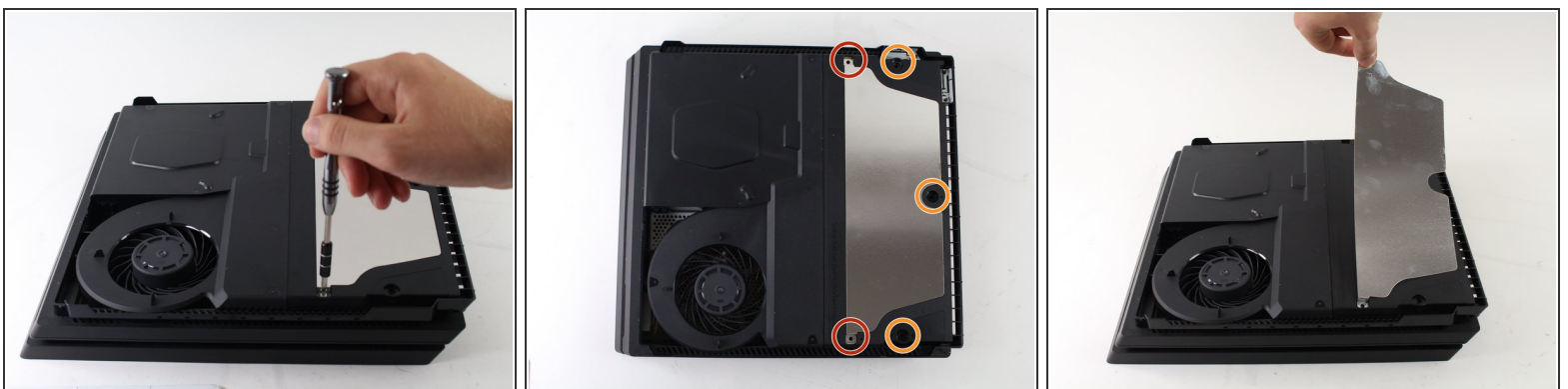
- Entferne die einzelne Kreuzschlitzschraube #0, welche den Festplattenträger befestigt.
- Ziehe den Festplattenträger gerade heraus.

### Schritt 3



- Stelle die Konsole mit der rechten Seite nach oben ab.
- Fasse die beiden Ecken an der Vorderseite an.
- Ziehe nach oben, bis du ein lautes Klicken hörst.
- ⓘ Hier brauchst du ziemlich viel Kraft, habe keine Angst, deine Konsole etwas rau zu behandeln.
- Wenn sich beide Ecken gelöst haben, dann kannst du die Abdeckung nach hinten schieben und abheben.

### Schritt 4



- Entferne fünf Torx T8 Security Schrauben auf der Rückseite des Geräts.
  - Zwei 31 mm Schrauben.
  - Drei 10 mm Schrauben.
- Ziehe die Metallplatte nach oben und entferne sie.

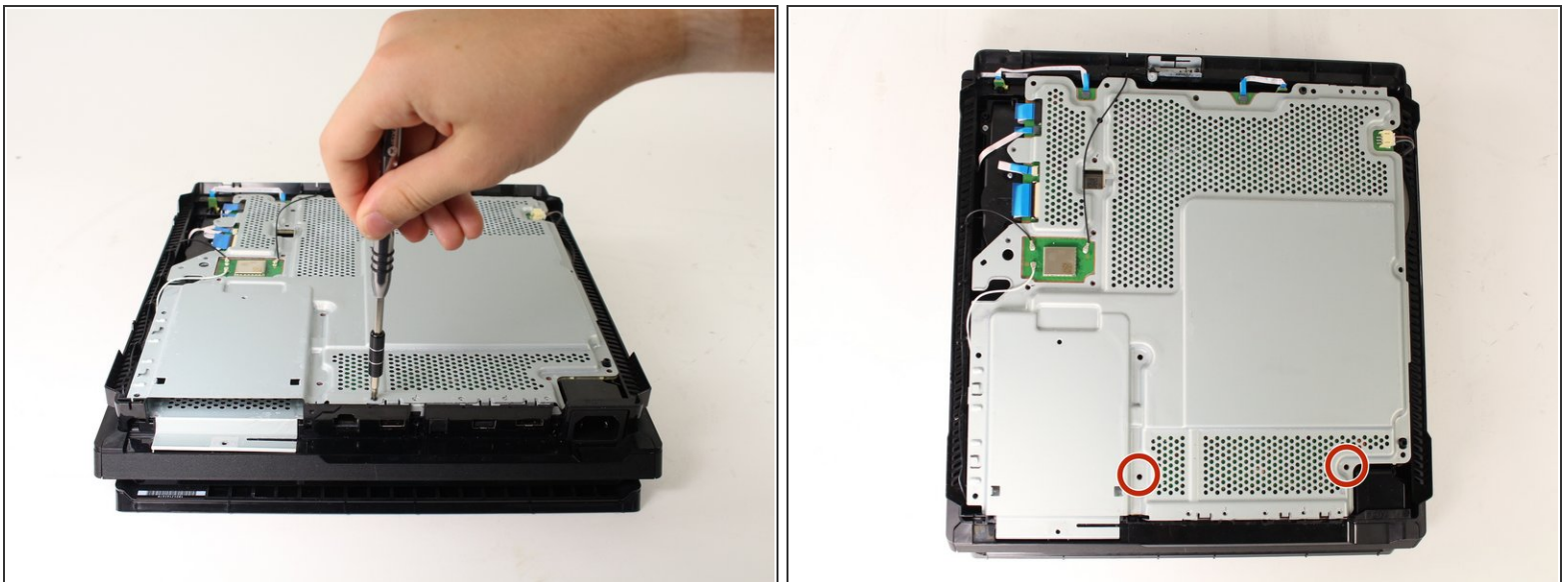
Dieses Dokument wurde am 2020-11-20 05:01:33 AM (MST) erstellt.

## Schritt 5



- Drehe die Konsole wieder um, so dass der Boden nach oben zeigt.
- Entferne drei schwarze 7 mm Torx T8 Security Schrauben von der Rückwand.
- Entferne die Bodenabdeckung auf die gleiche Art, wie die obere Abdeckung. Fasse die Abdeckung an beiden Seiten und ziehe daran, bis es klickt. Schiebe dann die Abdeckung weg.

## Schritt 6



- Entferne die zwei 10 mm silberfarbenen Torx T8 Security Schrauben von der Metallplatte.

## Schritt 7



- Drehe die Konsole wieder um und arbeite wieder von der Oberseite her.
- Setze die Finger auf beiden Seiten unter die Kanten des Netzteils und ziehe gerade nach oben.
- ⓘ Ziehe nicht zu weit hoch, das Netzteil ist immer noch angeschlossen.
- Fasse den Stecker hinter dem Netzteil und ziehe ihn gerade heraus.

Um dein Gerät wieder zusammenzusetzen, folge den Schritten in umgekehrter Reihenfolge.