



# Remplacement de l'alimentation du PlayStation 4 Pro

Ce guide vous montrera comment retirer le bloc d'alimentation de votre Playstation 4 Pro.

Rédigé par: Ashlyn Chow



## INTRODUCTION

Ce guide passera par les étapes nécessaires pour retirer le bloc d'alimentation de la PlayStation 4 Pro. Un certain démontage est nécessaire pour cette suppression, mais c'est l'une des premières choses qui peuvent être supprimées de la PS4 Pro.



### OUTILS:

- [Phillips 0 Screwdriver](#) (1)
- [T8 Torx Security Bit Screwdriver](#) (1)
- [Phillips #1 Screwdriver](#) (1)



### PIÈCES:

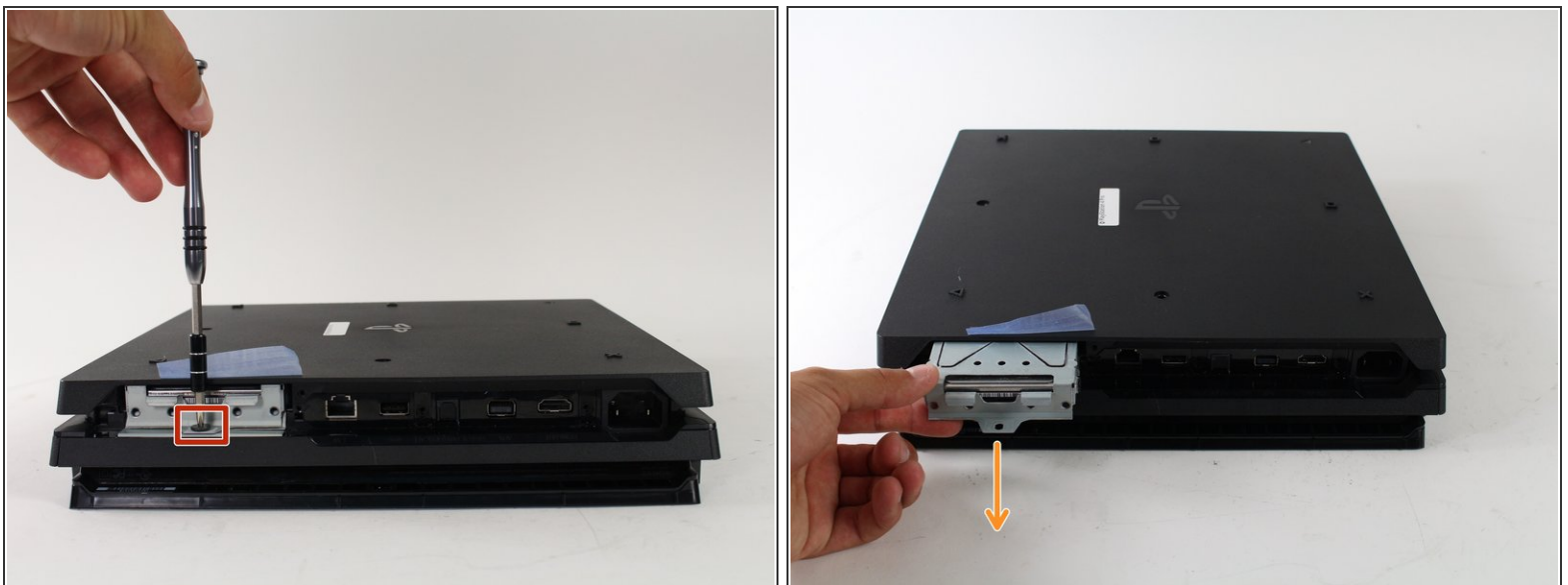
- [PlayStation 4 Pro ADP-300CR Power Supply](#) (1)
- [PlayStation 4 Pro ADP-300FR Power Supply](#) (1)
- [PlayStation 4 Pro ADP-300ER Power Supply](#) (1)

## Étape 1 — Alimentation



- Commencez par retourner la console à l'envers.
- Utilisez votre doigt pour tirer et casser le couvercle en plastique sur le disque dur.

## Étape 2



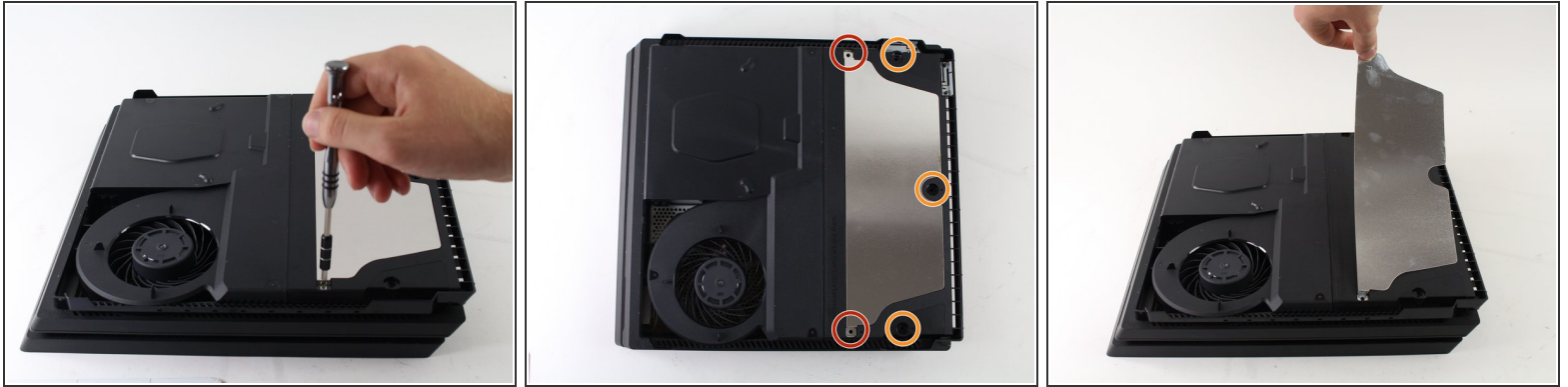
- Utilisez un tournevis pour retirer la seule vis cruciforme # 0 fixant le chariot du disque dur.
- Tirez le chariot du disque dur vers l'extérieur.

### Étape 3



- Retournez la console côté droit vers le haut.
- Saisissez les deux coins situés à l'avant de l'appareil.
- Tirez vers le haut jusqu'à ce qu'un clic fort soit entendu.
- ⓘ Cela peut nécessiter beaucoup de force, alors n'ayez pas peur de devenir un peu rude avec votre console.
- Une fois les deux coins détachés, faites glisser le couvercle vers l'arrière et soulevez-le.

## Étape 4



- Utilisez un tournevis de sécurité Torx T8 pour retirer les cinq vis.
- Deux vis de 31 mm.
- Trois vis de 10 mm.
- Retirez la plaque métallique.

## Étape 5



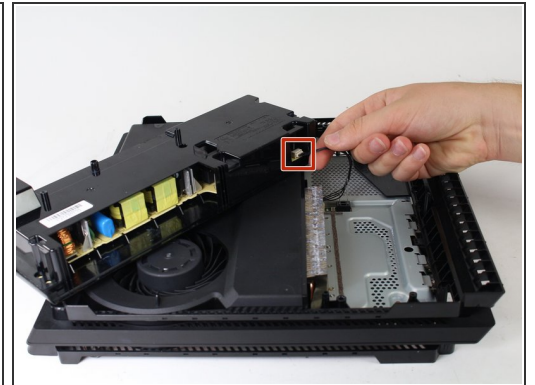
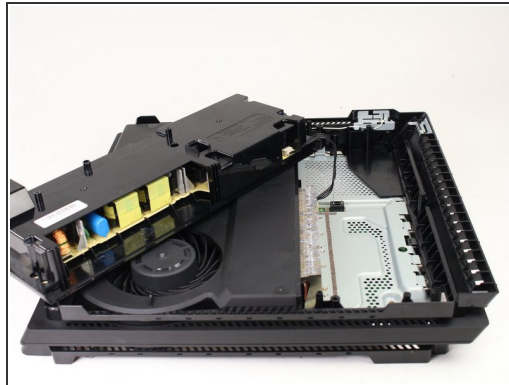
- Retournez à nouveau la console sur le dos.
- Utilisez un tournevis de sécurité Torx T8 pour retirer les trois vis noires de 7 mm du panneau arrière.
- Retirez le capot inférieur de la même manière que le capot supérieur. Saisissez les deux côtés, tirez vers le haut jusqu'à ce qu'un déclic se fasse entendre et glissez.

## Étape 6



- Utilisez un tournevis de sécurité Torx T8 pour retirer les deux vis argentées de 10 mm de la plaque métallique.

## Étape 7



- Retournez la console pour continuer à travailler sur le dessus.
- Placez les doigts sous le bord du bloc d'alimentation des deux côtés et tirez vers le haut.
- ⓘ Attention à ne pas tirer trop loin, l'ensemble est toujours connecté en un point.
- Saisissez le connecteur derrière le bloc d'alimentation et tirez-le tout droit.

Pour remonter votre appareil, suivez ces instructions dans l'ordre inverse.