



PlayStation 4 Pro 供电模组更换

本指南展示如何移除 PlayStation 4 Pro 上的供电模组。

Written By: Ashlyn Chow



INTRODUCTION

本指南展示移除 PlayStation 4 Pro 供电模组的必要步骤。此次操作需要一些拆解，但这是第一批可以从 PS4 Pro 上移除的部件之一。

TOOLS:

- [Phillips #0 Screwdriver \(1\)](#)
- [T8 Torx Security Bit Screwdriver \(1\)](#)
- [Phillips #1 Screwdriver \(1\)](#)

PARTS:

- [PlayStation 4 Pro Power Supply \(1\)](#)

Step 1 — 供电模组



- 开始时先板主机倒过来放。
- 用你的手指拉断硬盘外面的塑料盖板。

Step 2



- 使用一个螺丝刀来移除一颗固定住硬盘架的 #0 十字螺丝。
- 把硬盘架直接拉出。

Step 3



- 主机正面朝上。
- 抓住主机前部的两个角。
- 用力向上拉直到听见一声响亮的咔哒。
- ⓘ 这可能需要大力出奇迹，所以不要害怕对你的主机施加一点点暴力。
- 在两个角都分开了以后，将盖子向后滑至脱离。

Step 4



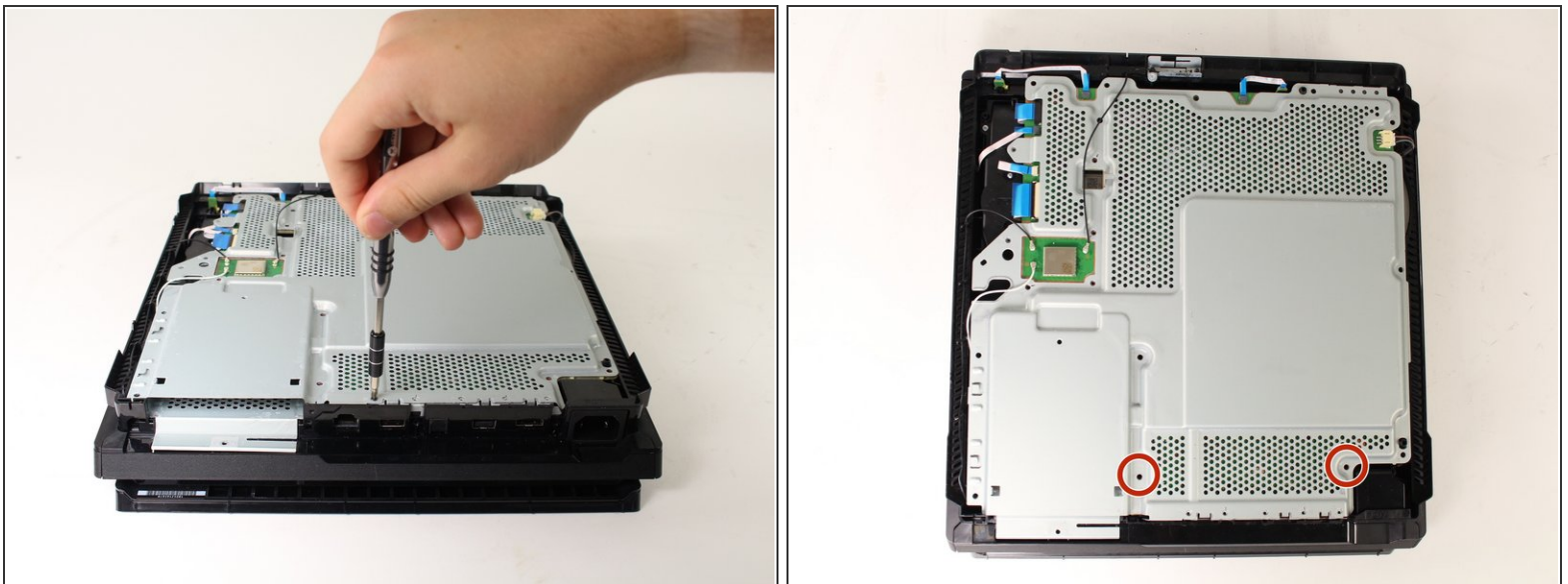
- 使用一个 T8 梅花安全螺丝刀从设备上移除5个螺丝。
 - 两个 31mm 螺丝。
 - 三个 10mm 螺丝。
- 移除金属板。

Step 5



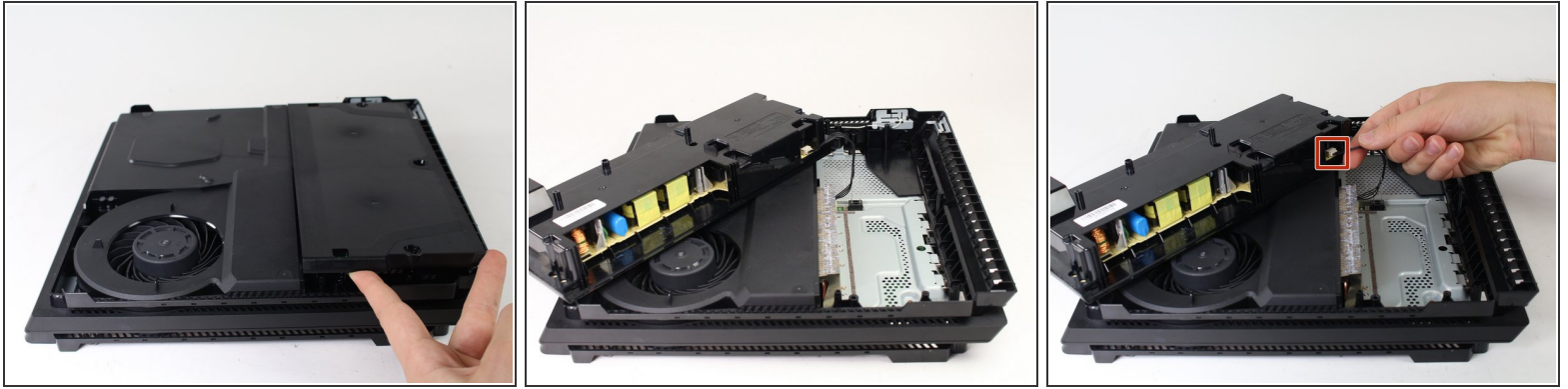
- 将主机倒放。
- 使用一个 T8 梅花安全螺丝刀移除背板上的3个黑色 7mm 螺丝。
- 使用和移除顶部盖板一样的方法移除底部改版。抓住盖板的两边，用力拉直到听到咔哒的声音。然后滑至脱离。

Step 6



- 使用一个 T8 安全梅花螺丝从金属板上移除11个 10mm 银色螺丝。

Step 7



- 将主机翻过来，在正面继续。
- 拉起供电模组，放在主机上。
- ⓘ 小心别拉得太远，该组件仍然在一点上有连接。
- 抓住供电模组后的连接器直接拔出来。

要重新组装设备，请按相反的顺序操作。