



更换三星盖乐世S8的背部玻璃后盖

如何更换三星盖乐世S8的后部外层的玻璃面板。

Written By: Sam Goldheart



INTRODUCTION

不小心掉落了S8？手机和钥匙放在同一个口袋里？

这些情况很可能会导致玻璃后盖破碎。参考本指南以更换三星盖乐世S8的后部玻璃面板。

如果你的更换部件并未包含将其固定的粘合胶，那么你将需要购买用于玻璃后盖及指纹读取器的粘合胶。可以选择专用于S8的粘合胶或薄的高粘合双面胶。

TOOLS:

- [iOpener](#) (1)
- [Suction Handle](#) (1)
- [iFixit Opening Picks set of 6](#) (1)

PARTS:

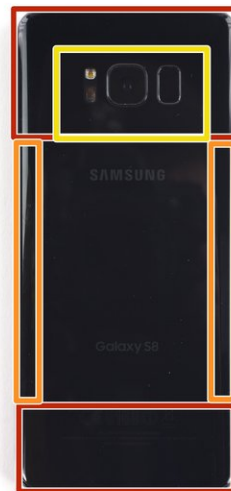
- [Galaxy S8 Rear Glass Panel/Cover](#) (1)
- [Galaxy S8/S8+ Fingerprint Sensor Adhesive Gasket](#) (1)
- [Galaxy S8 Rear Glass Panel/Cover - Original](#) (1)
- [Galaxy S8 Rear Cover Adhesive](#) (1)
- [Tesa 61395 Tape](#) (1)
Thin, high-bond tape is required if the replacement part does not come with adhesive.
- [Galaxy S8 Fingerprint Sensor](#) (1)

Step 1 — 后玻璃面板组件



- 在S8 的背面较长一端放置加热过的iOpener 大约2分钟。
- ⓘ 你有可能要多次加热iOpener以及将iOpener放置在手机上多次来加热下方的粘合剂。按照iOpener指南来避免过度加热iOpener。
- ⓘ 在你等待粘合剂软化的时候，请移步到下一步骤来考虑一下一会从哪撬开手机。

Step 2



- 接下来的步骤中将切割背面玻璃面板边缘下的粘合剂。
- 后壳上的粘合剂如第一张图像所示。
- 从手机外面看到的撬动位置如下：
 - 厚的粘合剂部分
 - 较薄粘合剂的部分
 - 为了保护指纹识别传感器，避免撬动这里。

Step 3



- 一旦后面板摸起来热了，尽量在手机的顶部边缘放置吸盘，同时也要避免放在弯曲的地方。
 - ① 吸盘不会在玻璃弯曲的地方吸附的很好。
- 提起吸盘，在后玻璃面板下插入一个撬棒，或者打开工具。
 - ① 由于弯曲的玻璃，你需要按照弯曲的弧度向上推撬棒，而不是径直插入到手机里。

Step 4



- 一旦工具牢牢地插入到玻璃里面后，[重新加热](#) iOpener 然后将其放置原位来软化粘合剂。

Step 5



- 在手机的侧面向下滑动撬棒，来分离粘合剂。
- ⓘ 慢慢操作，这样撬棒尖端就不会从缝隙中滑出。如果切割工作变得困难了，请重新加热放置 iOpener。

Step 6



- 在手机剩下的边角，重复先前的加热和切割工作
- 在你切割下一侧的时候请在先前的一侧放置一片撬片，来避免粘合剂重新粘连。

Step 7



i 指纹传感器线缆与手机在后玻璃面板靠近主摄像头的位置连接。这个线缆十分的短，在移除玻璃面板的时候也要断开。

! 抬起玻璃杯时，请仔查看以确保带有蓝色连接器的橙色电缆已断开连接。

- 使用打开工具将残留粘合剂分离，小心地打开手机。

! 如果指纹传感器电缆看起仍处于连接，请勿继续抬起面板，在继续之前请用撬棒来断开连接。

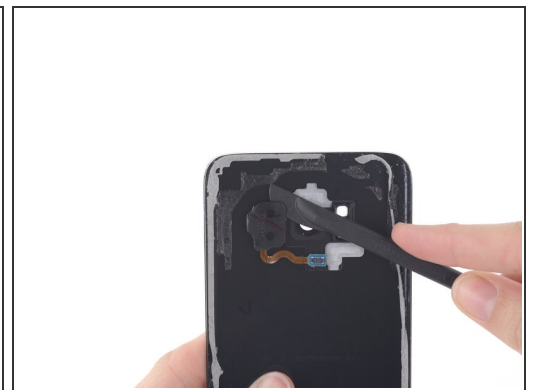
- 移除玻璃后面板。

Step 8



- ✦ 在更换后面板之前你需要移除手机上旧的粘合剂。
 - 在移除掉旧的粘合剂后，使用用高浓度的异丙醇（至少90%）清洁手机机身的边缘，然后再贴合上新的粘合剂。

Step 9 — 指纹传感器



- 重新加热iOpener然后将其放在后玻璃指纹传感器上。
- 推动指纹传感器，来使其与后面板上的粘合剂分离。
- 如果传感器很难卸下，请轻轻地将一个塑料打开工具放置在塑料背衬的下方，以便在推动之前松开粘合剂。
- ⓘ 这样做可能损坏粘合剂无法重复使用，所以请先尝试第一种方法。

Step 10



- 如果指纹传感器粘合剂完好无损，可以被重新使用，但如果损坏，您应该去除旧的粘合剂并贴合上新的。
- 取出旧粘合剂后，用高浓度异丙醇（至少90%）清洁指纹传感器的边缘，然后涂上新的粘合剂。

黏好粘合胶后参考下列步骤的相反顺序重新组装你的设备。