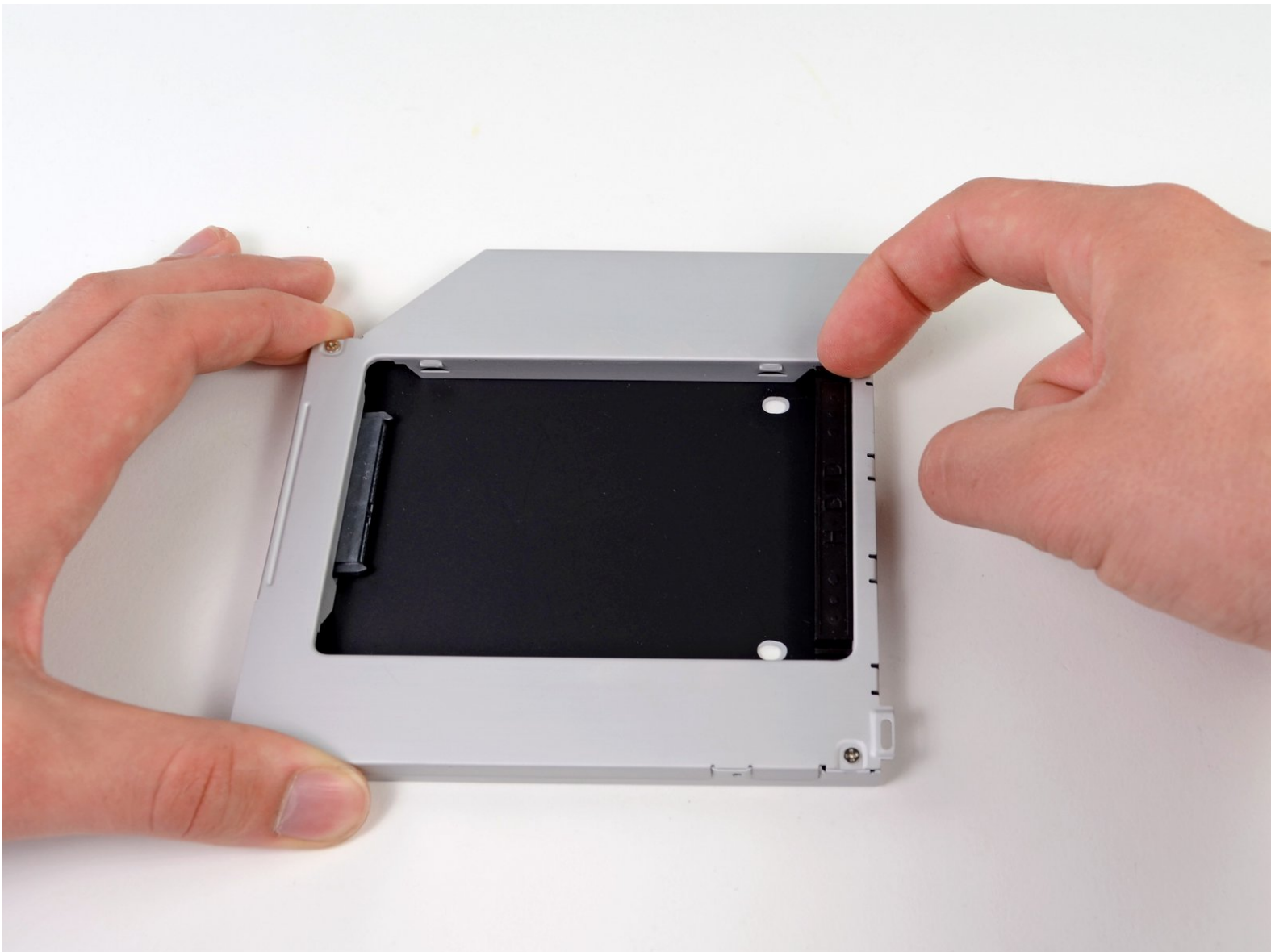




# Disco duro dual #80

Prerrequisito para bahías de lectores de discos ópticos #80

Escrito por: Brittany McCrigler



---

# INTRODUCCIÓN

Prerrequisito para bahías de lectores de discos ópticos #80

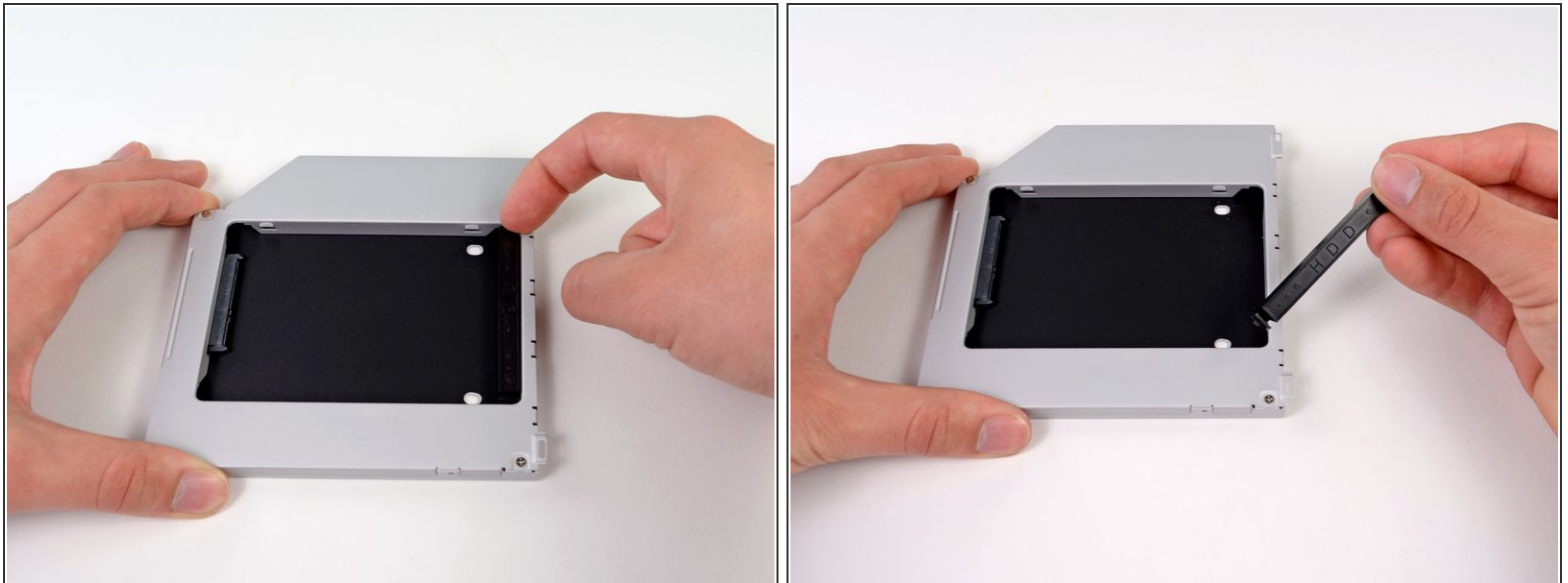
---



## HERRAMIENTAS:

- [Phillips #0 Screwdriver](#) (1)
  - [Phillips #1 Screwdriver](#) (1)
-

## Paso 1 — Disco duro dual



- Retira el separador de plástico de la bahía del disco óptico presionando los cierres a cada lado, levántalo y sácalo de la bahía.

## Paso 2



- Asegúrate de que los conectores del disco duro miran hacia abajo antes de colocarlo en el hueco de la bahía.
- Coloca con cuidado el disco duro en el hueco insertándolo en la ranura.
- Mientras sujetas la bahía con una mano, presiona el disco duro con la otra mano para insertarlo en los conectores.

### Paso 3



- Una vez has ajustado el disco duro en su sitio, reinserta hasta el fondo el espaciador de plástico en el hueco.

### Paso 4



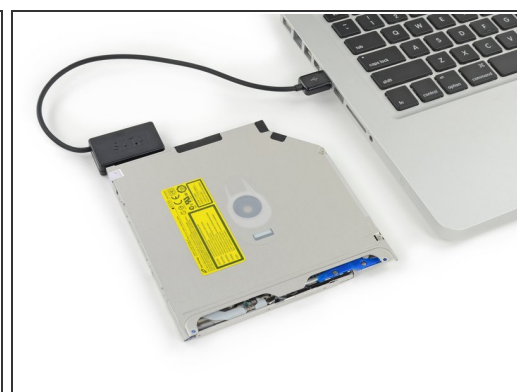
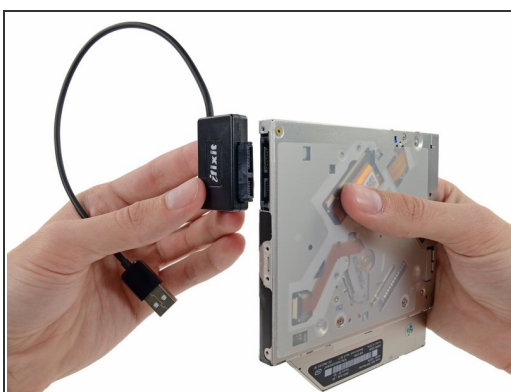
- Atornilla dos tornillos Phillips #1 para fijar el disco duro a su bahía.

## Paso 5



- Fija el soporte del disco duro a la nueva bahía con dos tornillos Phillips #0.
- Reconecta todos los cables que hayas desconectado del lector de discos ópticos original a la nueva bahía.

## Paso 6



**i** ¡No tires el lector! Puedes usarlo de manera externa con nuestro [cable SATA USB lector óptico](#).

- Alinea el conector SATA del cable con el puerto del lector y conéctalo cuidadosamente.
- Conecta el conector USB a tu portátil. Tu lector óptico está listo.

Para reensamblar tu aparato, sigue estas instrucciones en orden inverso.