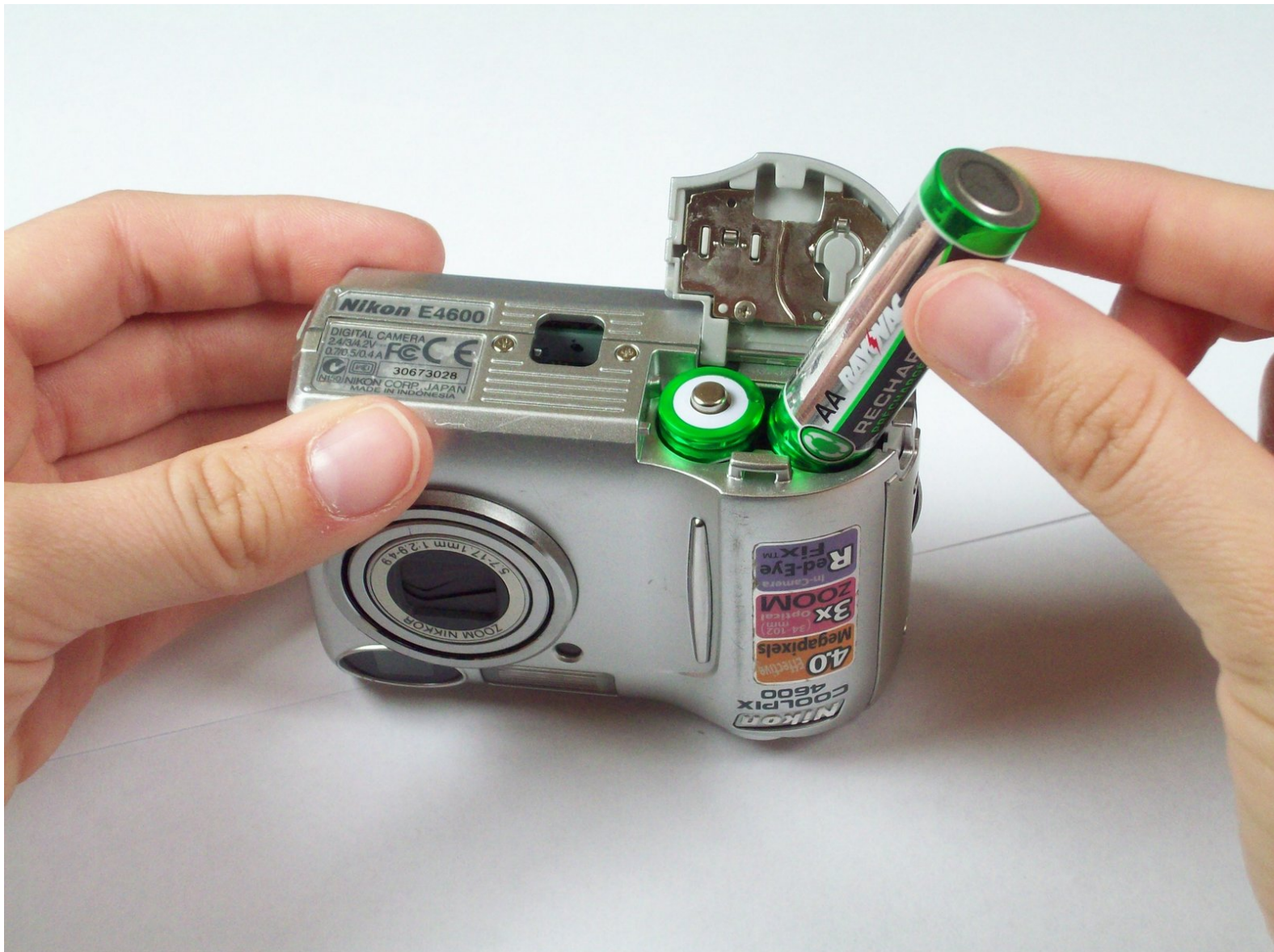




Remplacement des batteries du Batteries in Nikon Coolpix 4600

Ce guide montre comment remplacer les piles d'un appareil photo Nikon Coolpix 4600.

Rédigé par: Richard



INTRODUCTION

Ce guide fournira des instructions étape par étape sur la façon de localiser et d'ouvrir le compartiment des piles, puis d'installer les piles.



PIÈCES:

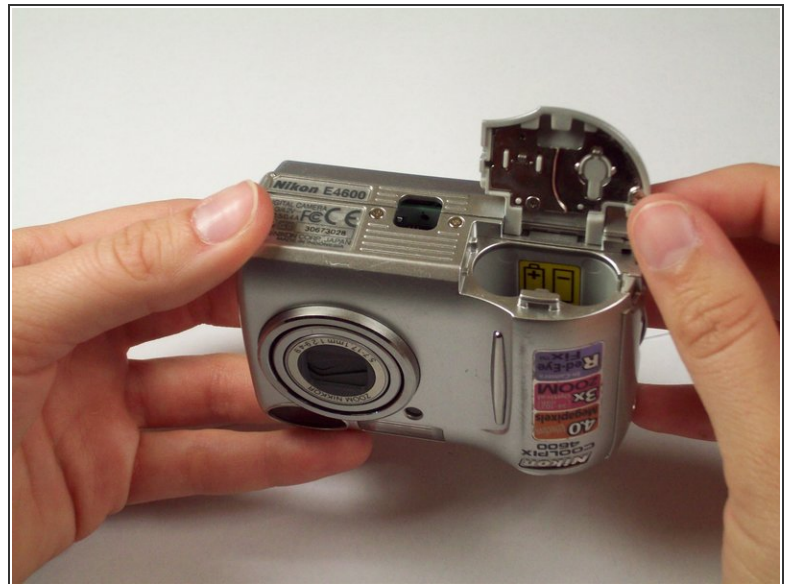
- [AA batteries \(2 of them\)](#) (1)
-

Étape 1 — Batteries



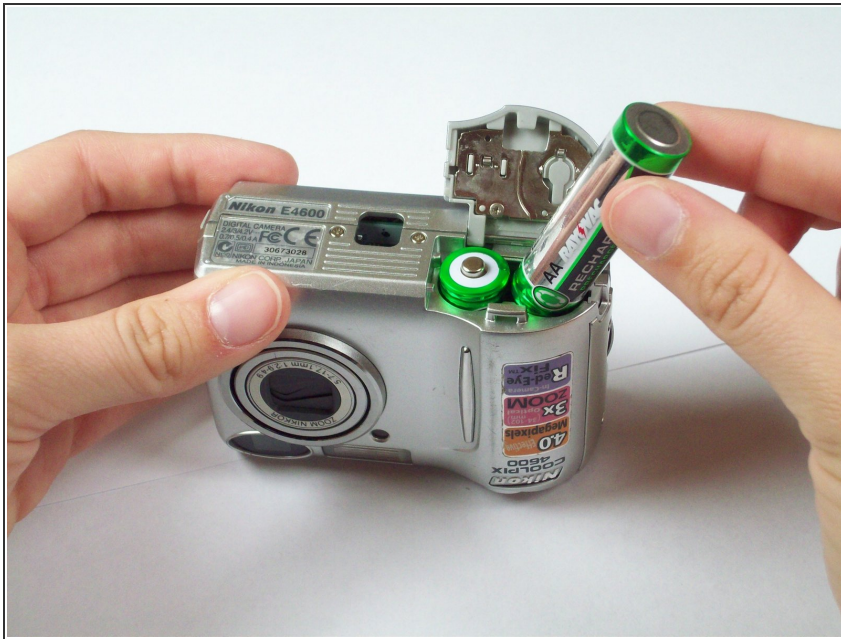
- Localisez le compartiment des piles en bas à droite de l'appareil photo.

Étape 2



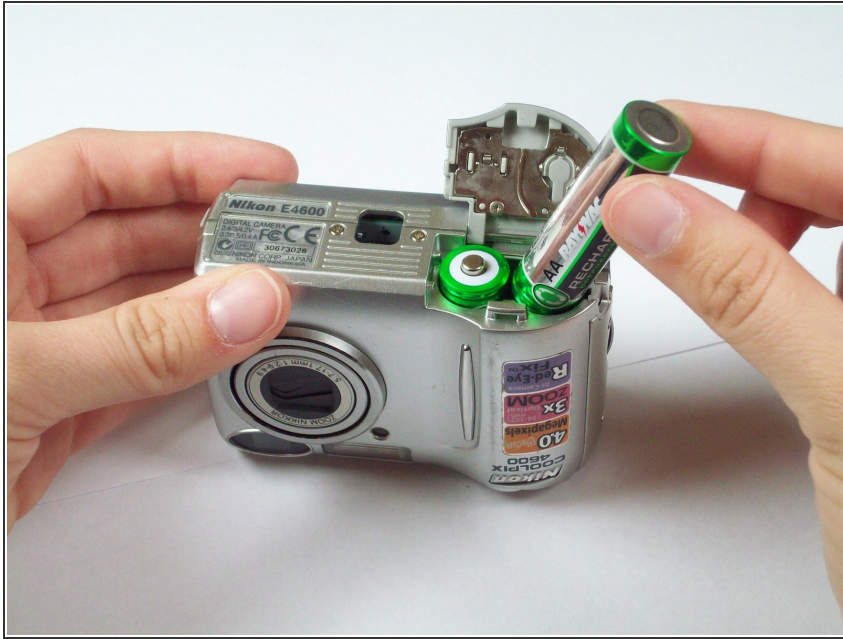
- Tout en tenant l'appareil photo avec l'objectif tourné vers vous, faites glisser le bouton de verrouillage vers la droite et tirez le couvercle du logement de la batterie vers vous. Le couvercle de la batterie doit s'ouvrir.
- Si la porte ne s'ouvre pas, soulevez doucement la porte avec votre doigt.

Étape 3



- Retirez les piles mortes. La façon la plus simple de le faire est de tourner l'appareil photo du côté droit vers le haut et de tapoter doucement le côté objectif de l'appareil photo contre votre main jusqu'à ce qu'ils tombent. Si cela ne fonctionne pas, vous pouvez simplement les retirer.

Étape 4



- Insérez des piles AA neuves dans le compartiment, comme illustré sur la photo de gauche. L'orientation des piles est importante pour garantir le bon fonctionnement de l'appareil photo.
- Fermez le couvercle de la batterie.
- ⓘ N'oubliez pas de remettre l'interrupteur en position de verrouillage.

Le remontage de la caméra est la dernière étape du guide.