



Remplacement du pieds du Samsung SmartCam HD

Ce guide vous guidera à travers les étapes de retrait de votre support sur la Samsung SmartCam.

Rédigé par: Christopher Michael Tartaglia



INTRODUCTION

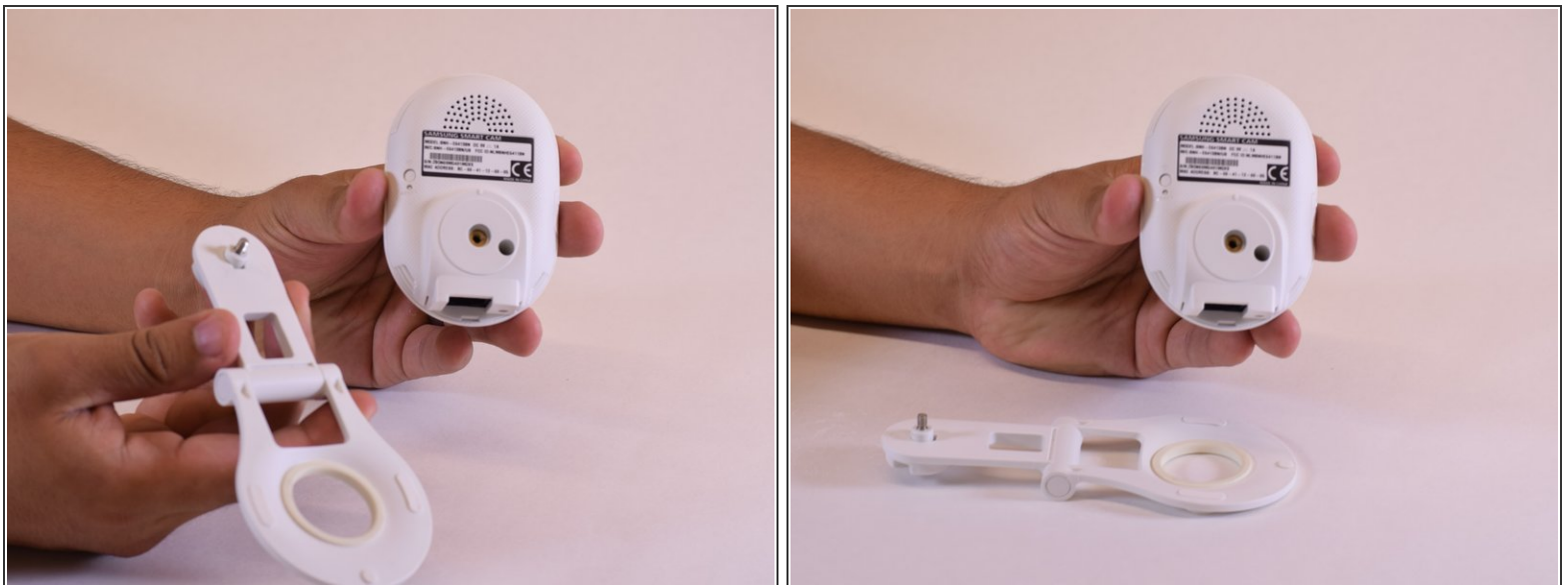
Ce guide vous guidera à travers les étapes de retrait de votre support sur la Samsung SmartCam.

Étape 1 — Pleds



- Faites tourner le support dans le sens antihoraire, 7 à 8 fois ou jusqu'à ce que le clip soit desserré.

Étape 2



- Séparez le support de la caméra et mettez le support de côté.

Pour remonter votre appareil, suivez ces instructions dans l'ordre inverse.