



# Remplacement du haut-parleur du Samsung SmartCam HD

Étapes à suivre pour remplacer les haut-parleurs SmartCam en cas de dysfonctionnement.

Rédigé par: Pranab Baidya



---

## INTRODUCTION

Étapes à suivre pour remplacer les haut-parleurs SmartCam en cas de dysfonctionnement.

---

### OUTILS:

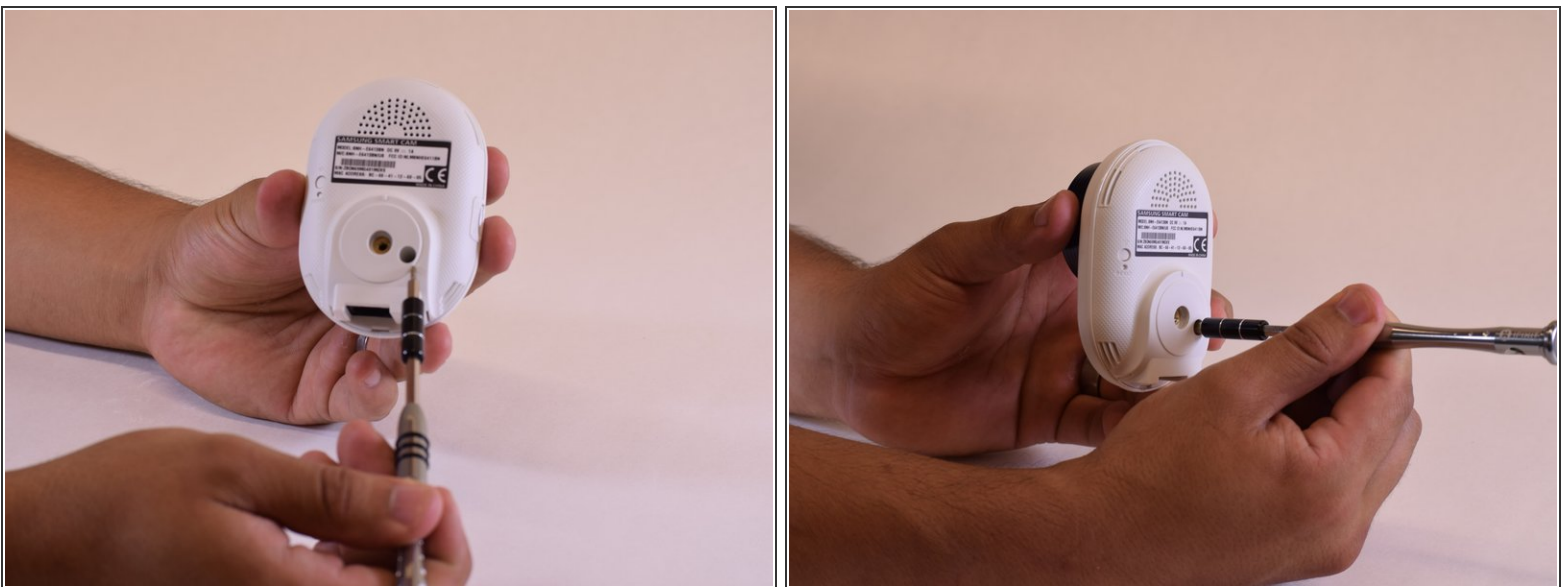
- [Spudger](#) (1)
  - [Flathead 3/32" or 2.5 mm Screwdriver](#) (1)
-

## Étape 1 — Haut-parleur



- Retirez le support.
- Utilisez le guide de remplacement du support si nécessaire pour retirer le support.

## Étape 2



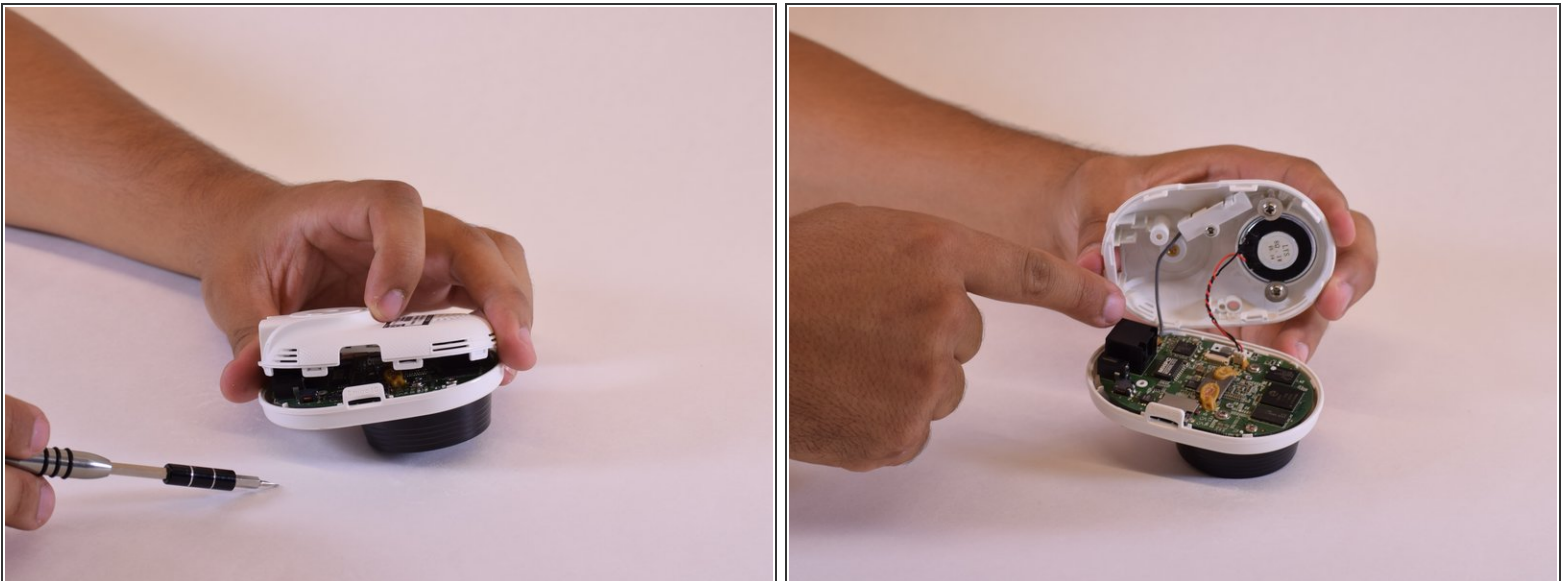
- Dévissez la vis à côté du support de montage.

### Étape 3



- Au bas de la SmartCam, il y a un onglet dans lequel vous pouvez insérer un spudger.
  - Une fois la spatule en place, faites-la doucement levier pour l'ouvrir.
  - Frayez-vous un chemin autour de la SmartCam avec le spudger pendant 8 clips.
- i** Les boutons peuvent tomber, mais peuvent être réinsérés facilement.

### Étape 4



- Retirez délicatement le couvercle.
- Méfiez-vous des fils connectés à la caméra.

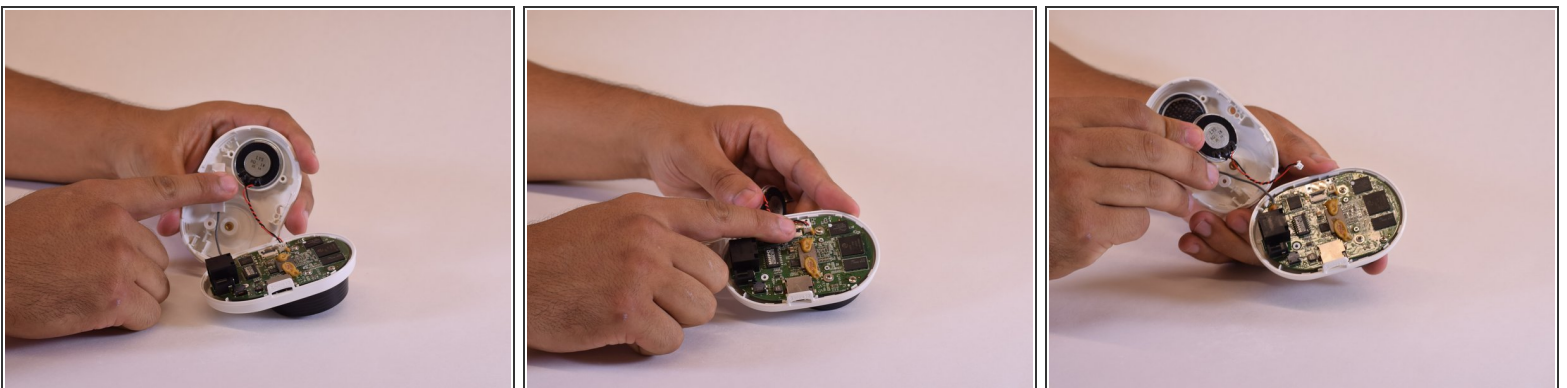


## Étape 5



- Le haut-parleur doit être fixé au couvercle avec des fils rouges et noirs allant à la carte principale.
- Dévissez les deux vis qui maintiennent le haut-parleur en place.

## Étape 6



- Retirez délicatement le haut-parleur du couvercle.
- Retirez les fils rouge et noir d'un petit plug-in sur la carte principale.

Pour remonter votre appareil, suivez ces instructions dans l'ordre inverse.