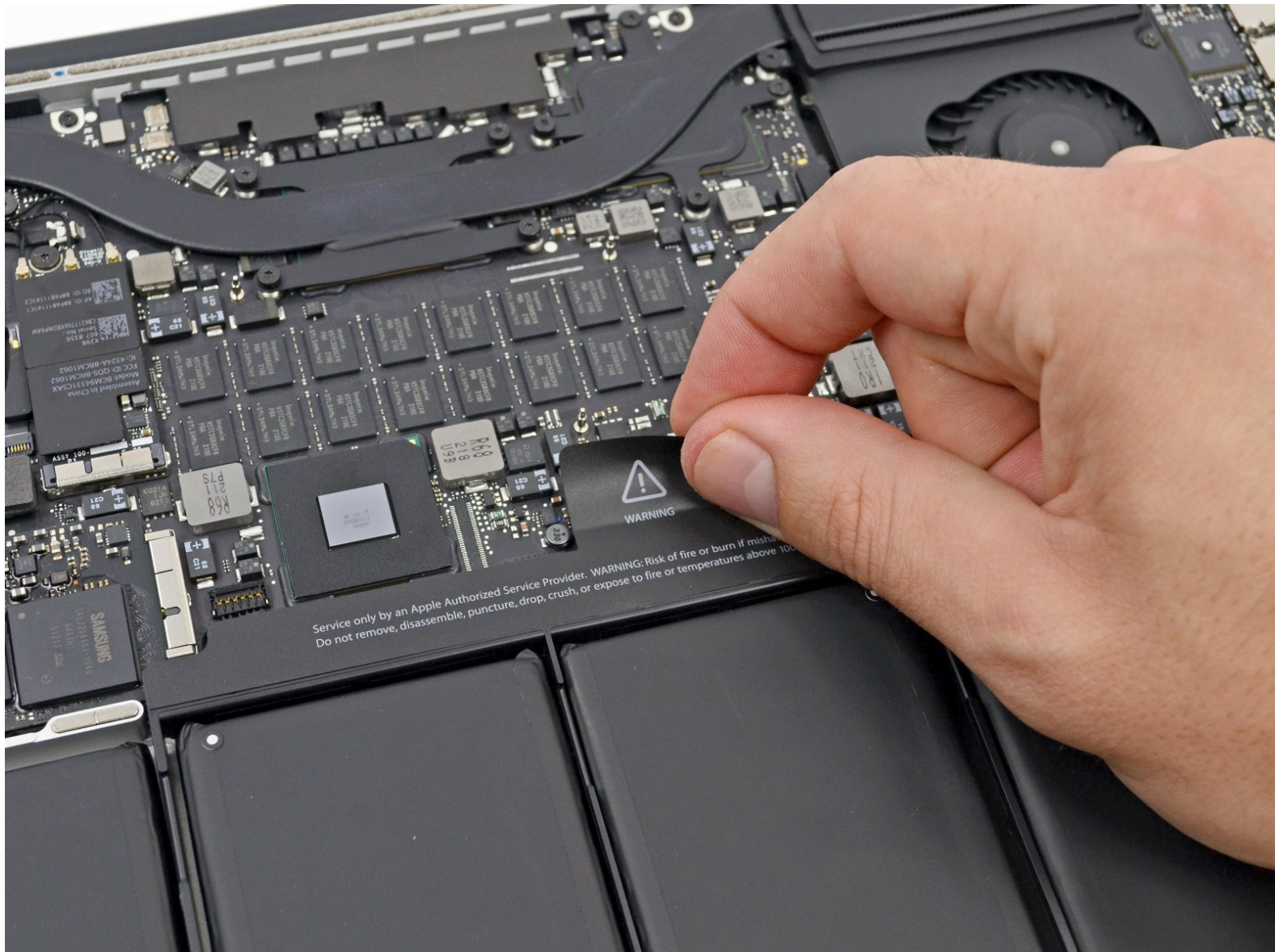




Remplacement du connecteur de batterie du MacBook Pro 15" Retina mi-2012

Pré-requis pour débrancher la batterie sans l'enlever.

Rédigé par: Brett Hartt



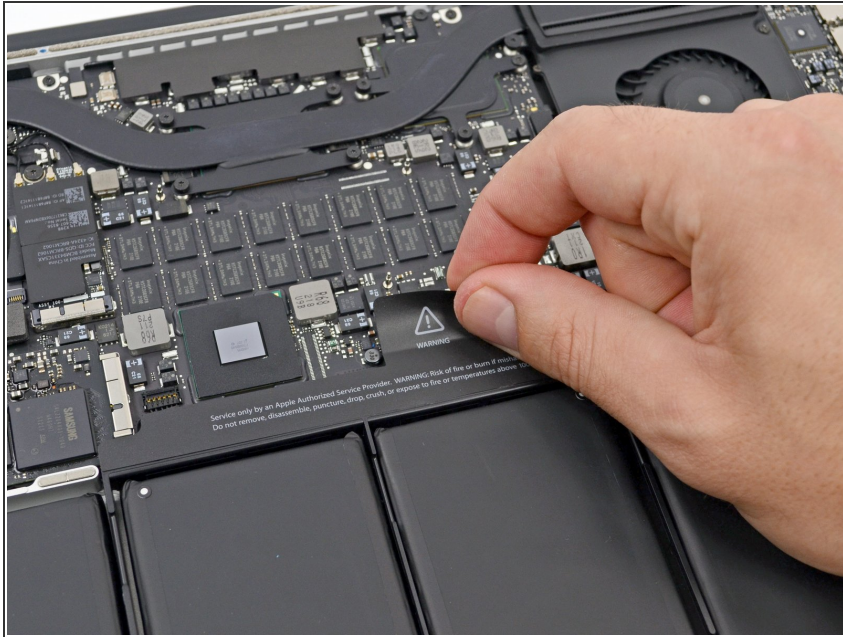
INTRODUCTION

Seulement pré-requis

OUTILS:

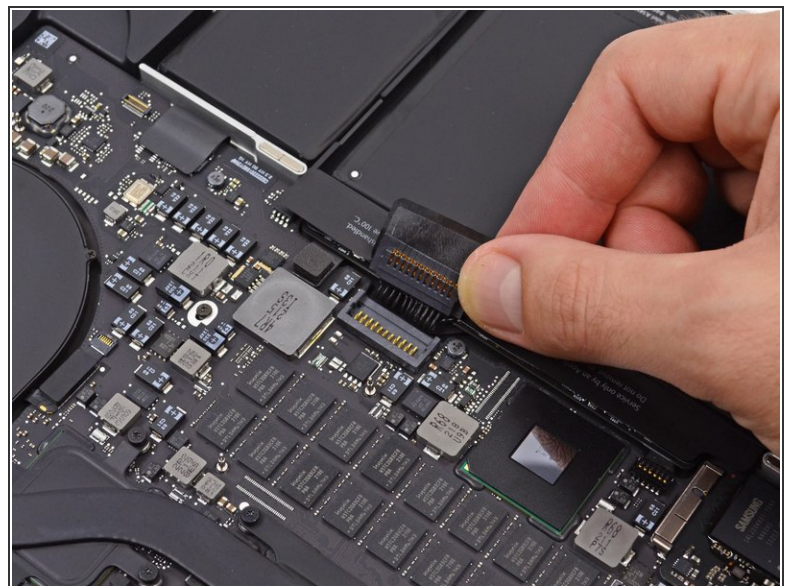
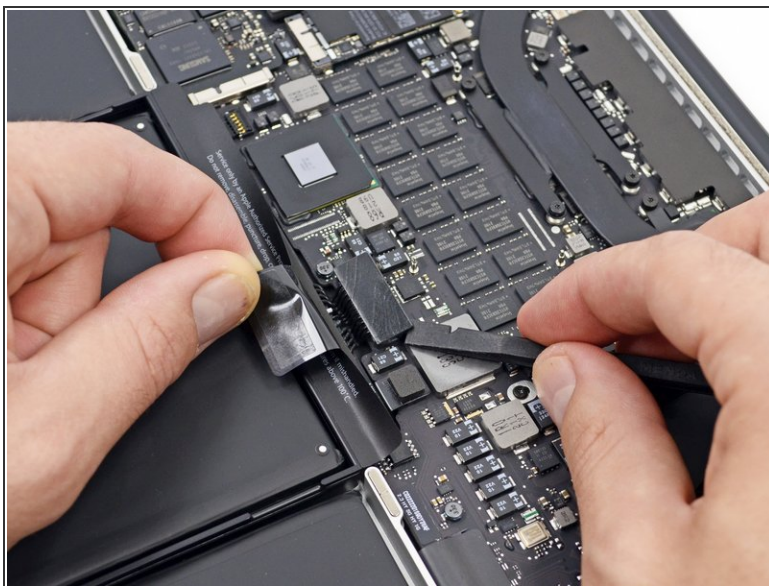
- [Spudger](#) (1)
-

Étape 1 — Connecteur de batterie



- Tirez vers l'arrière l'autocollant d'avertissement qui recouvre le connecteur de batterie.

Étape 2



- Avec l'extrémité plate d'une spatule (spudger), soulevez délicatement le connecteur de batterie vers le haut hors de sa prise sur la carte mère.
- Repliez les câbles de la batterie vers l'arrière et de côté afin que le connecteur de batterie ne touche pas accidentellement la carte mère.

Pour remonter votre appareil, suivez les mêmes instructions dans l'ordre inverse.

Ce document a été généré pour la dernière fois le 2019-07-21 01:37:11 AM.