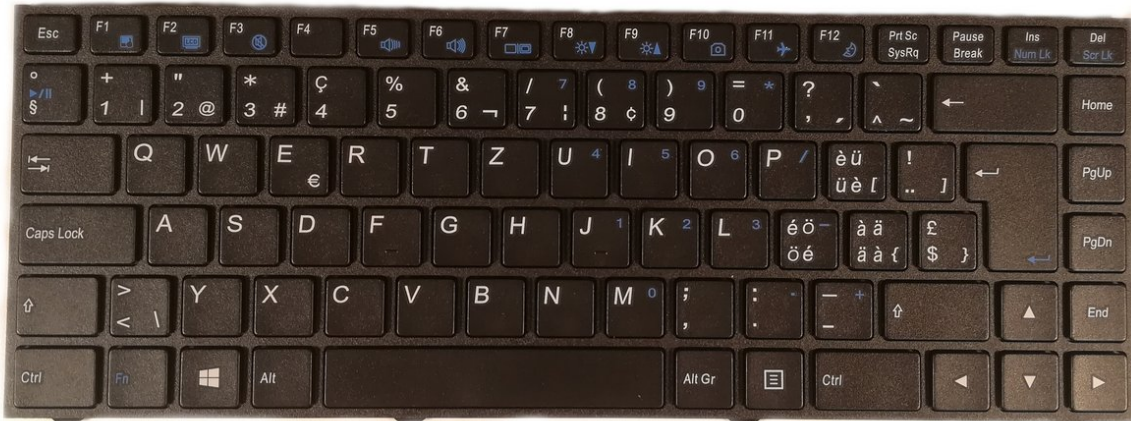




why! N240BU Remplacement du Clavier

Rédigé par: Felice Suglia



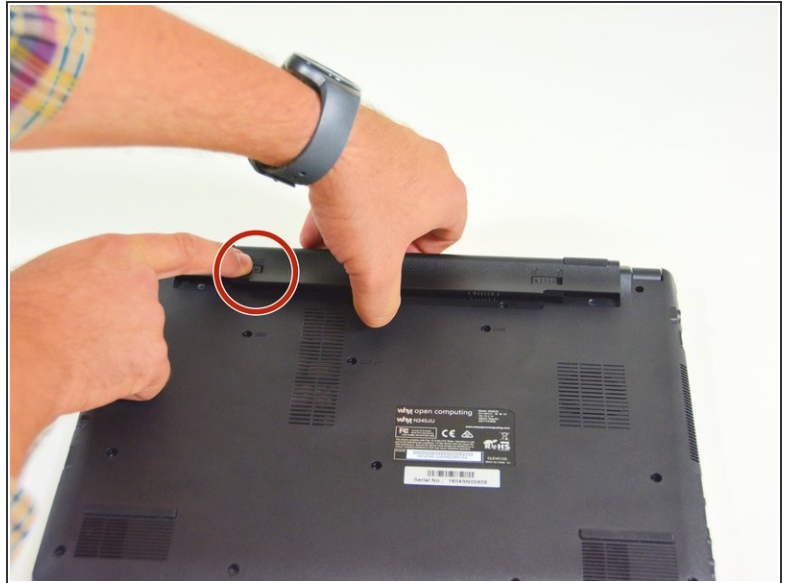
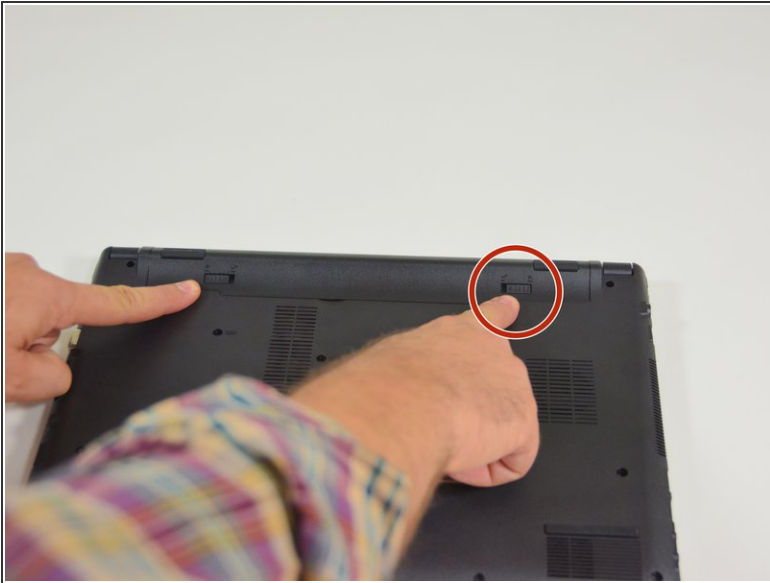
 **OUTILS:**

- [Phillips 0 Screwdriver](#) (1)

 **PIÈCES:**

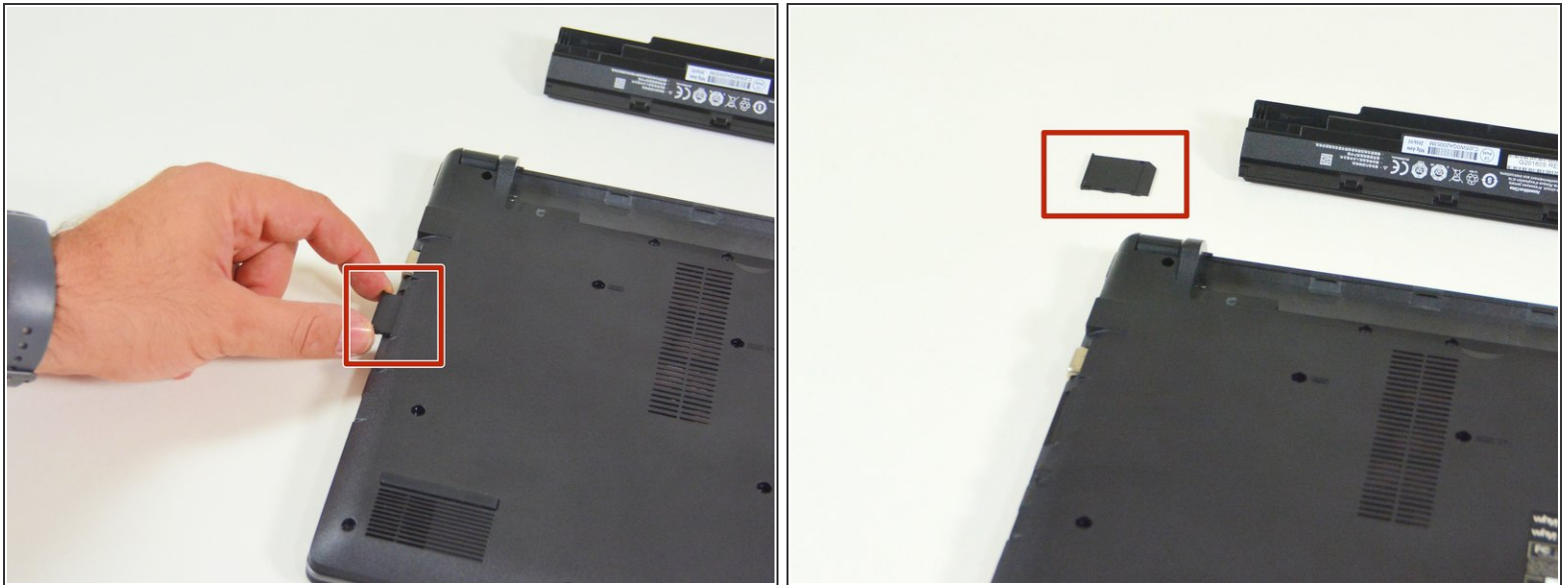
- [Pièces pour why! N240BU CH](#) (1)
- [Pièces pour why! N240BU EU](#) (1)
- [Pièces pour why! N240BU-PRO CH](#) (1)
- [Pièces pour why! N240BU-PRO EU](#) (1)
- [Pièces pour why! N240WU CH](#) (1)
- [Pièces pour why! N240WU EU](#) (1)

Étape 1 — La Batterie



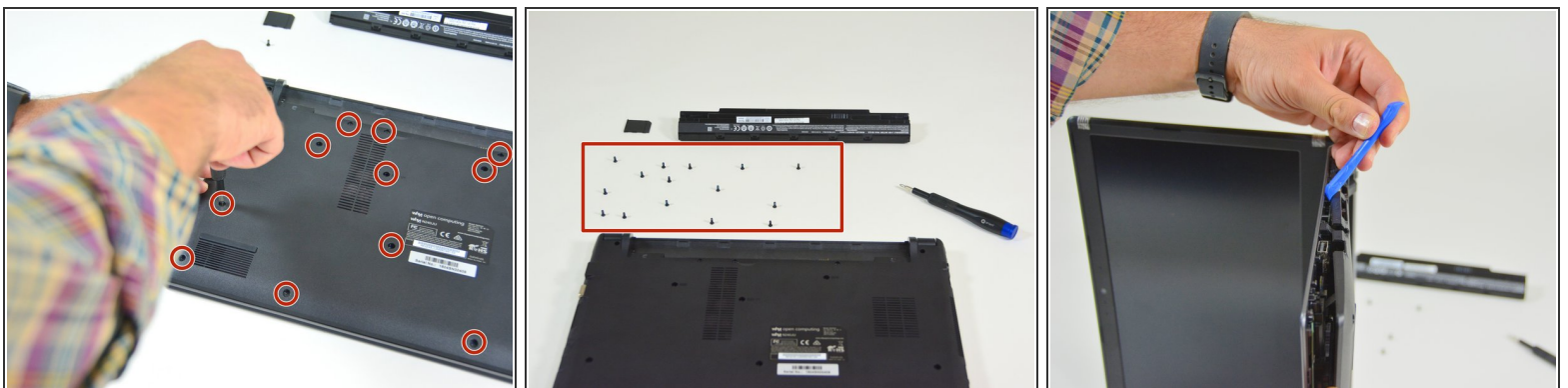
- Commencez par déverrouiller le loquet de verrouillage de droite.
- Puis en déverrouillant simultanément le loquet de gauche soulevez la batterie hors de son emplacement.

Étape 2 — Accès aux principaux composants



- Commencez par repérer la carte mémoire factice.
- Puis enlevez la et déposez cette dernière sur votre plan de travail.

Étape 3



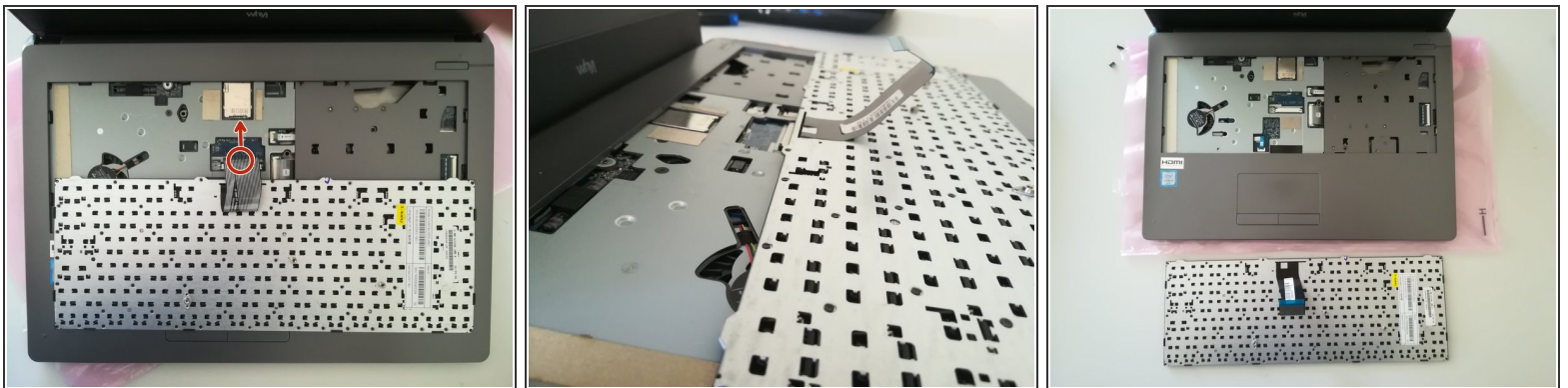
- Repérez les 15 vis qui maintiennent le capot inférieur de la machine.
- Dévissez-les et déposez-les sur votre plan de travail.
- Dé-clipsez ensuite le capot inférieur en commençant avec le côté indiqué dans l'image 3

Étape 4 — Le Clavier



- Dévissez les vis entourées en vert et rouge
- Mettez l'ordinateur dans la position de la deuxième image tout en enfonçant un trombone dans le trou de la vis entourée en vert jusqu'à entendre un déclic
- Soulevez le clavier

Étape 5



- Déconnectez le connecteur entouré en rouge dans le sens de la flèche

Pour réassembler votre appareil, suivez les instructions dans l'ordre inverse.