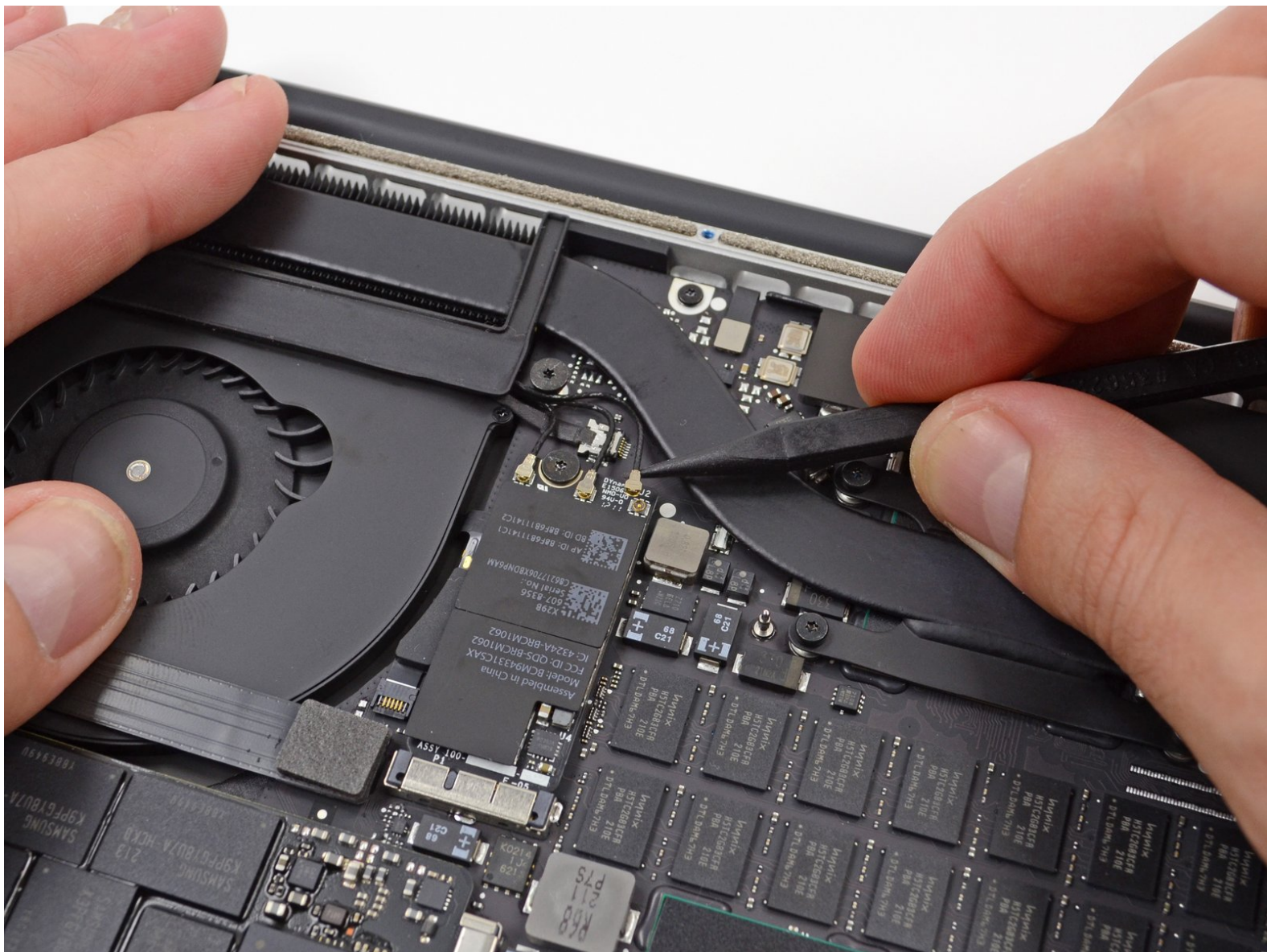




# Reemplazo de AirPort/Cable de cámara de MacBook Pro 15" con Pantalla de Retina de Medios de 2012

Escrito por: Brett Hartt



Este documento fue generado el 2019-12-01 06:43:01 PM (MST).

---

# INTRODUCCIÓN

Solo Prereq

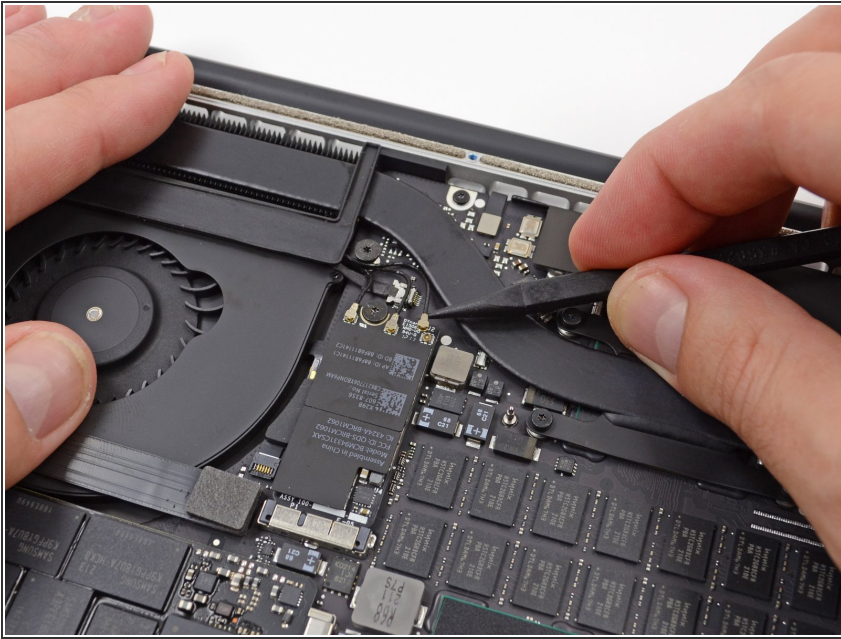
---



## HERRAMIENTAS:

- [Spudger](#) (1)
-

## Paso 1 — AirPort/Cable de cámara

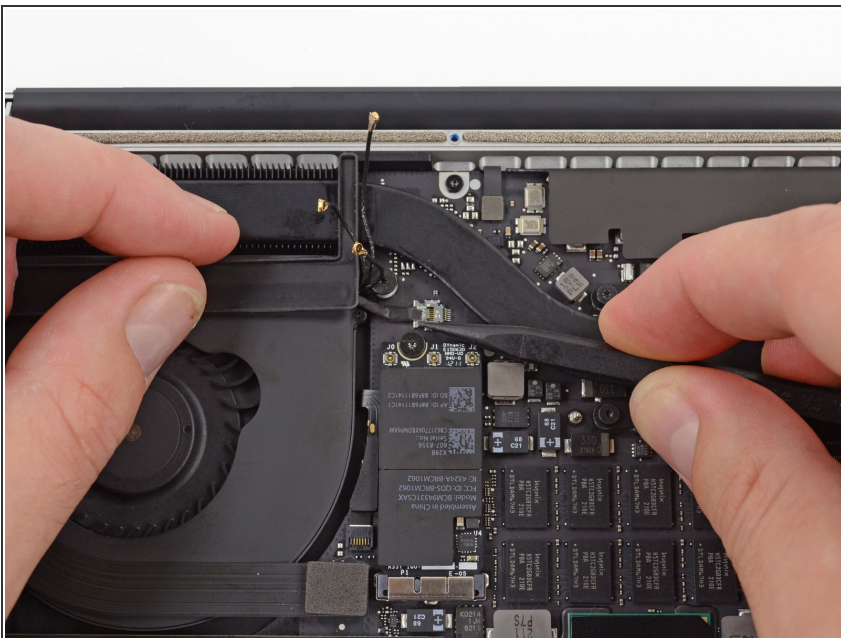


- Usa la punta de un spudger para levantar los tres cables de antena AirPort directamente de sus enchufes en la placa AirPort.

**⚠** Los puntos de conexión del cable son frágiles. Ten cuidado de solo levantar en el conector y no en el zócalo o cable.

- ☑ Para reconectar, alinea el conector con cuidado en posición sobre el zócalo y presiónalo con la parte plana de tu spudger.

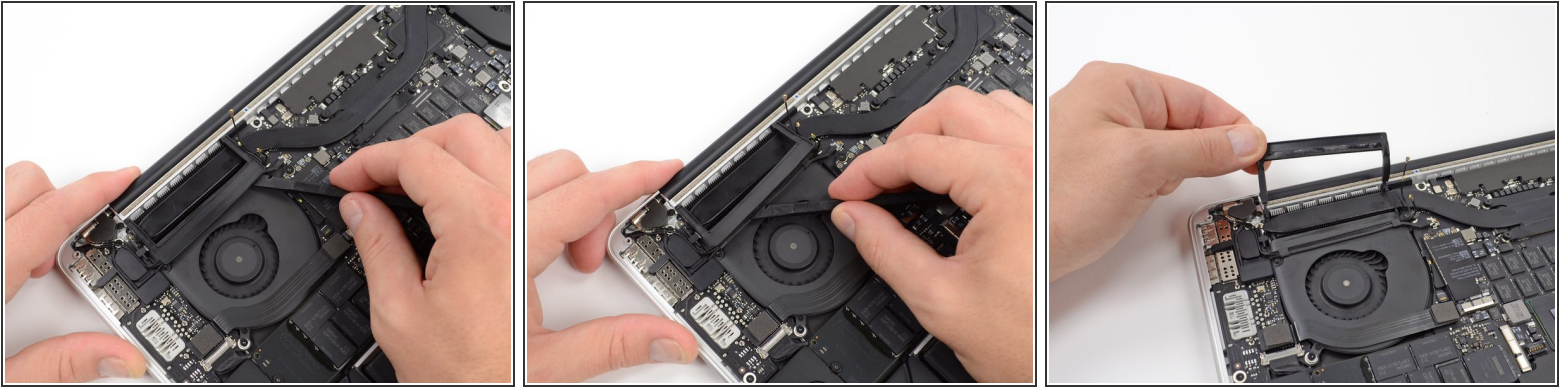
## Paso 2



- Usa la punta de un spudger para sacar el conector del cable de la cámara de su zócalo en la placa lógica.

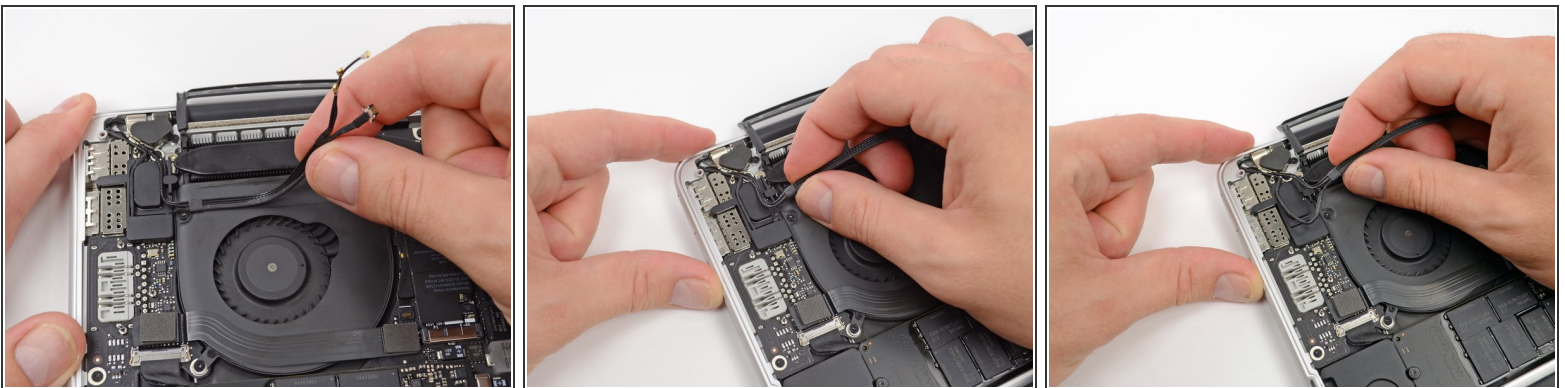
**i** Asegúrate de empujar en paralelo al tablero, empujando primero en un lado y luego en el otro para "sacar" el conector de su zócalo.

### Paso 3



- Inserta el extremo plano de un spudger debajo de la cubierta del disipador de calor de goma en el ventilador derecho
- Desliza el spudger debajo de la longitud de la cubierta, liberando el adhesivo.
- Levanta la tapa y voltéala para que puedas acceder a los cables que están debajo.

### Paso 4



- Usa los dedos para sacar los cables AirPort / Camera del ventilador.
- ⓘ Los cables están adheridos al ventilador, por lo que debes pelarlos cuidadosamente para evitar dañarlos.
- Desengancha con cuidado los cables de la guía . de cables de plástico

Para volver a ensamblar tu dispositivo, sigue estas instrucciones en orden inverso.