

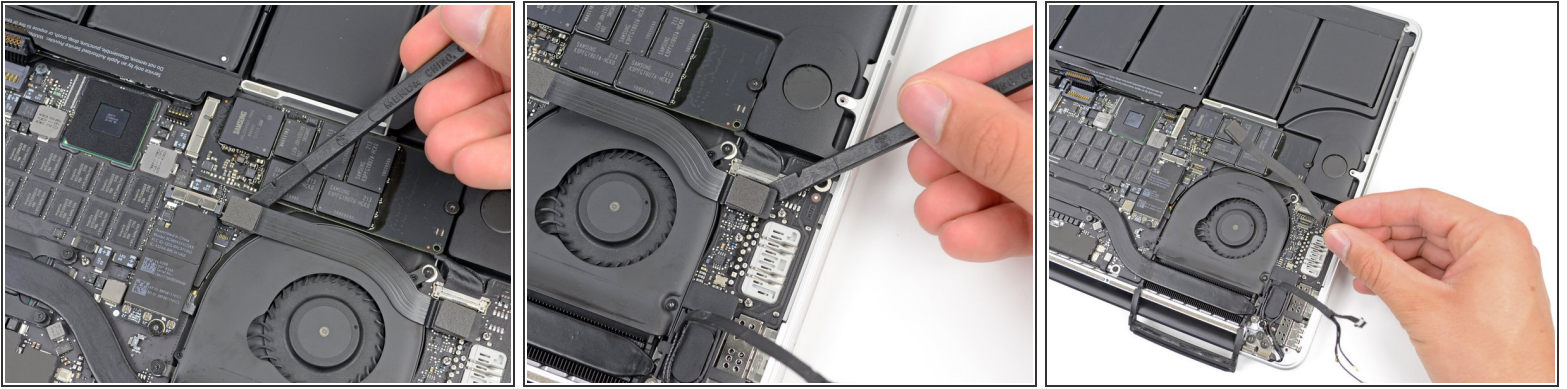


---

 ツール:

- [スパッジャー](#) (1)
-

## 手順 1 — I/O ボードケーブル



- スパッジャーの平面側先端を使って、I/O ボードコネクタを基板上のソケットから真っ直ぐ引き上げます。再組み立ての際は、このコネクタの先端を先に接続してください。
- 同じ方法で、I/OボードコネクタをI/Oボード上のソケットから接続を外します。
- MacBook ProからI/Oボードケーブルを外します。

デバイスを再組み立てする際は、これらのインストラクションを逆の順番に従って作業を進めてください。