



Gaggenau HLED22 Temperatur- und Feuchtigkeitsschalter Replacement

Wenn der Schalter einen Wackelkontakt hat, kann man das Ersatzteil evtl. noch bei Gaggenau nachbestellen. Der Einbau ist denkbar einfach!

Geschrieben von: Johannes



Dieses Dokument wurde am 2021-01-16 08:24:13 AM (MST) erstellt.



WERKZEUGE:

- [Philips Head Screwdriver PH2](#) (1)
- [T20 Torx Screwdriver](#) (1)

Eventuell auch den TR20, da ich den benutzt habe bin ich nicht mehr 100% sicher.

- [4mm Flathead Screwdriver](#) (1)



TEILE:

- [Schalter](#) (1)

Das Ersatzteil ist auf der Gaggenau-Seite zu bestellen. Einfach die Typennummer und alle anderen Informationen im Türinneren übergeben.

Schritt 1 — Temperatur- und Feuchtigkeitsschalter



- Die Schraube zur Fixierung am Schrank lösen.
- Philips PH2

Schritt 2



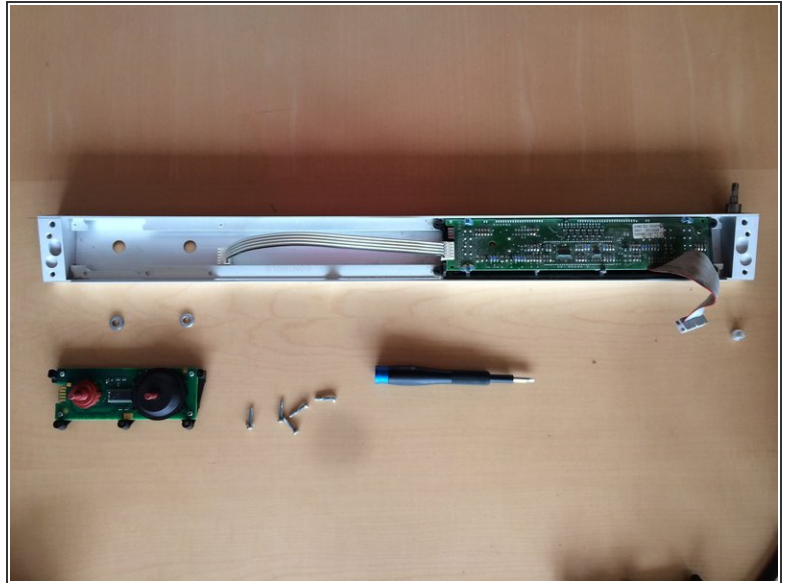
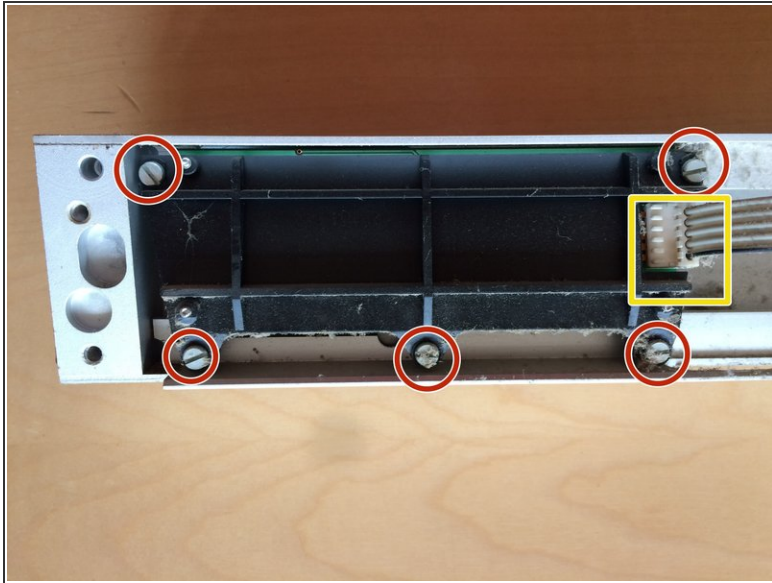
- Das Gerät ca 10-15cm herausziehen und anschließend **die Tür mit Klebeband an der Oberseite des Geräts fixieren.**
- **Wichtig, damit die Tür nicht herausfällt bei der Entfernung der Blende!**

Schritt 3



- Die Verblendung wird mit 4 Schrauben (TR20) auf der Rückseite der Verblendung gehalten. Kann etwas fest sitzen. Leider gibt es davon keine Fotos, allerdings kann man die Schrauben ertasten und je nachdem wie weit das Gerät rausgezogen wurde auch sehen!
- Nach dem Lösen der Schrauben die Verblendung halten, damit die 2 Flachbandkabel zur Steuereinheit nicht brechen.
- Das breite Kabel im Dampfgarer lösen, das dünne Kabel an der Verblendung lösen.
- Auf der Türseite ist noch eine Fixierung, die kann leicht rausfallen! Siehe letztes Foto (blauer Kreis)

Schritt 4



- Das Flachbandkabel vom Schalter zum Display abziehen und die 5 Schrauben lösen.
- Eine Reinigung lohnt sich im Anschluss!

Arbeite die Schritte in umgekehrter Reihenfolge ab, um dein Gerät wieder zusammenzubauen.