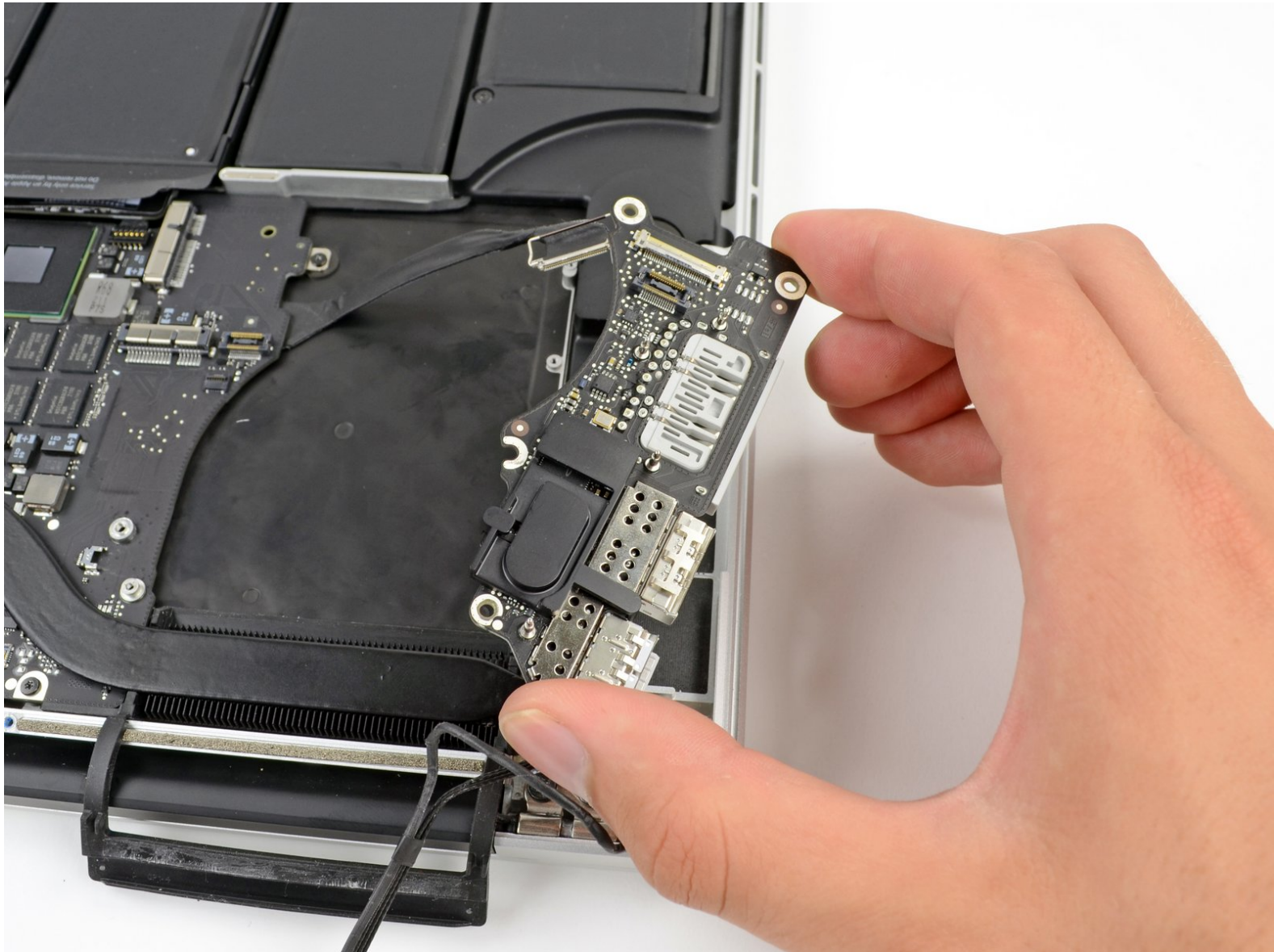




Remplacement de la carte E/S d'un MacBook Pro 15" Retina mi-2012

Pré-requis pour démontage de la carte mère

Rédigé par: Brett Hartt



INTRODUCTION

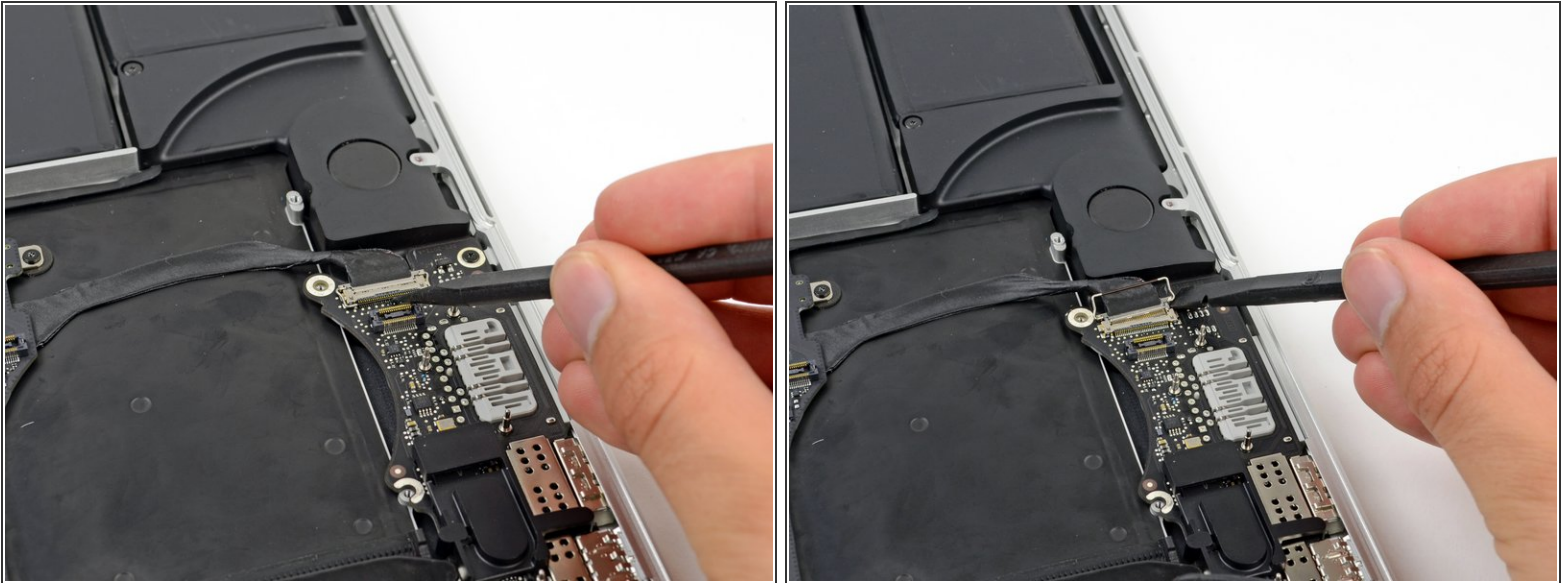
Pré-requis uniquement



OUTILS:

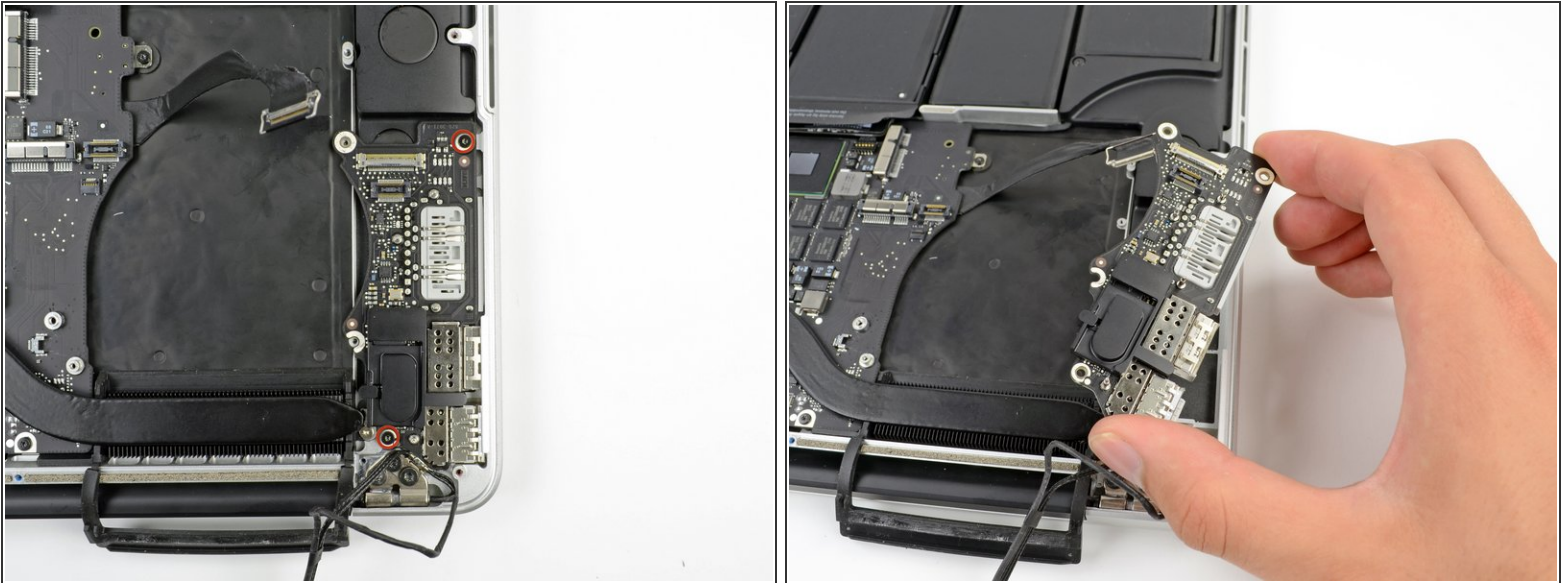
- [T5 Torx Screwdriver](#) (1)
 - [Spudger](#) (1)
-

Étape 1 — Carte E/S



- Utilisez la pointe d'un spudger pour faire basculer le verrouillage du câble de données de la carte E / S et tournez-le vers le côté de la batterie de l'ordinateur.
 - Utilisez l'extrémité plate d'un spudger pour faire glisser le câble de données de la carte E / S directement hors de sa prise sur la carte logique.
- ⚠** Ne soulevez pas le câble de données de la carte d'E / S car sa prise est très fragile. Tirez le câble parallèlement à la face de la carte logique.

Étape 2



- Retirez les deux vis Torx T5 de 3,1 mm fixant la carte E / S sur la carte logique.
- Soulevez soigneusement la carte d'E / S et retirez-la du boîtier inférieur.

Pour réassembler votre appareil, suivez ces instructions dans l'ordre inverse.