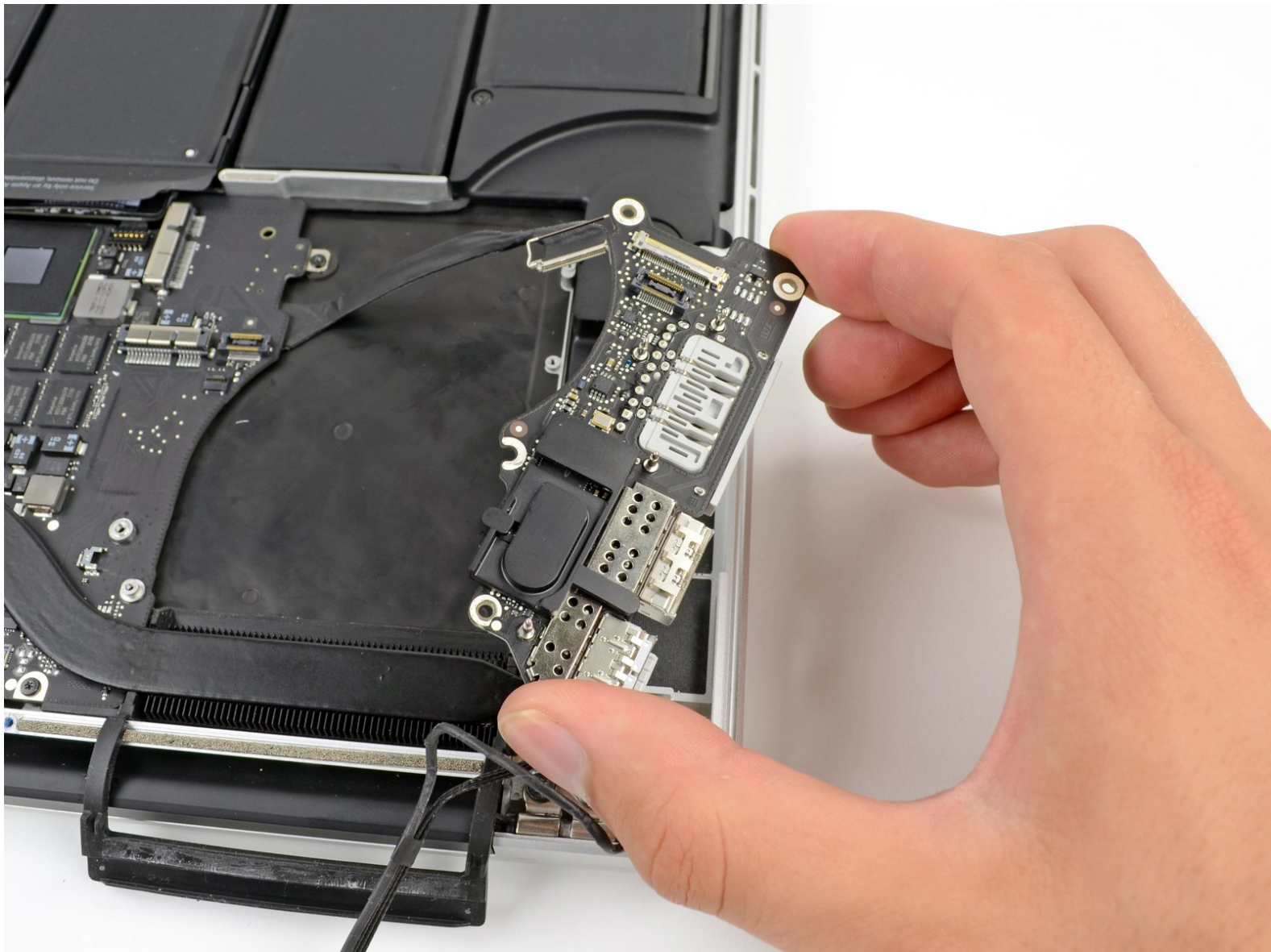




Sostituzione scheda I/O del MacBook Pro 15" Retina Display versione metà 2012

Prerequisito per la rimozione della scheda logica

Scritto Da: Brett Hartt



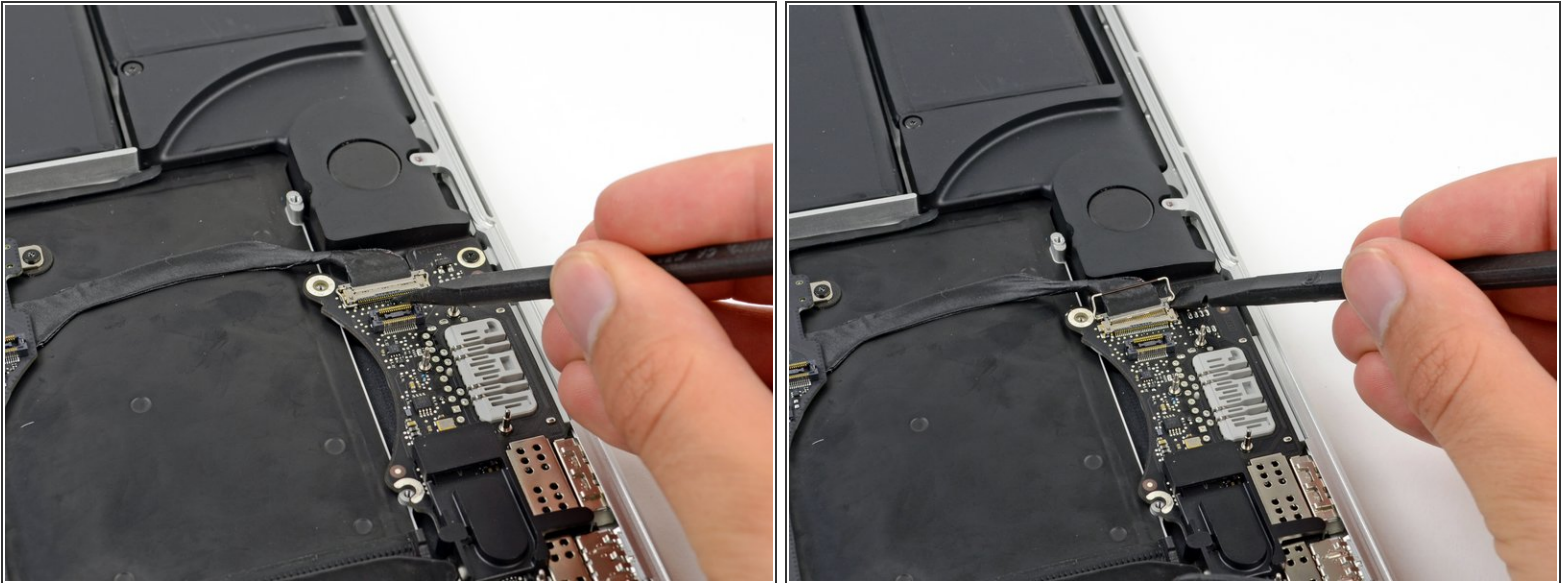
INTRODUZIONE

È solo una guida prerequisita

STRUMENTI:

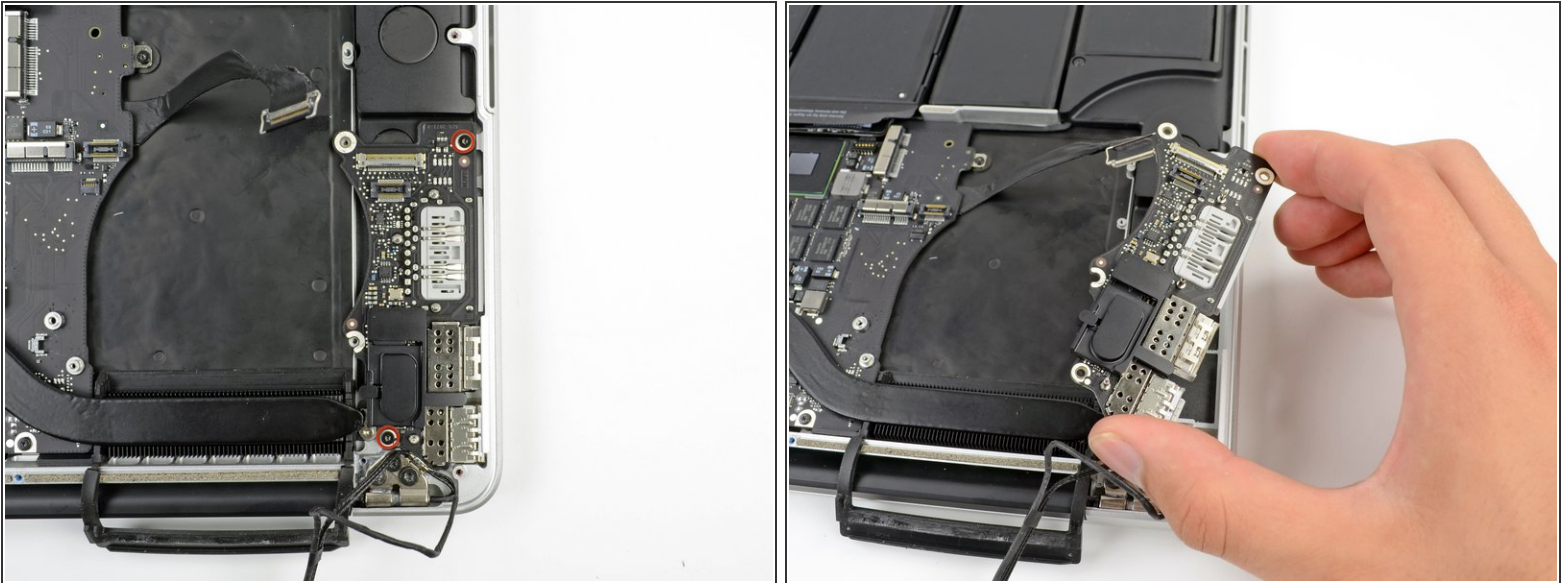
- [T5 Torx Screwdriver](#) (1)
 - [Spudger](#) (1)
-

Passo 1 — Scheda I/O



- Usa la punta di uno spudger per alzare il blocco del cavo dati della scheda I/O e ruotalo verso il lato batteria del computer.
 - Usa l'estremità piatta di uno spudger per far scorrere il cavo dati della scheda I/O dal suo zoccolo sulla scheda logica.
- ⚠** Non provare a sollevare il cavo dati della scheda perché il suo zoccolo è molto fragile. Tira il cavo parallelamente alla superficie della scheda logica.

Passo 2



- Rimuovi le due viti Torx T5 da 3,1 mm che fissano la scheda I/O alla scheda logica.
- Solleva con cautela la scheda I/O e rimuovila dal case inferiore.

Per rimontare il tuo dispositivo, segui queste istruzioni in ordine inverso.

Questo documento è stato generato l'ultima volta su 2019-09-15 01:23:27 PM.