



MacBook Pro 15" Retina Display Mitte 2012 SSD austauschen

Grundständige Anleitung zum Entfernen des Logic Boards. Der Lüfter muss dabei bereits entfernt sein.

Geschrieben von: Brett Hartt



Dieses Dokument wurde am 2019-09-22 06:15:11 PM (MST) erstellt.

EINLEITUNG

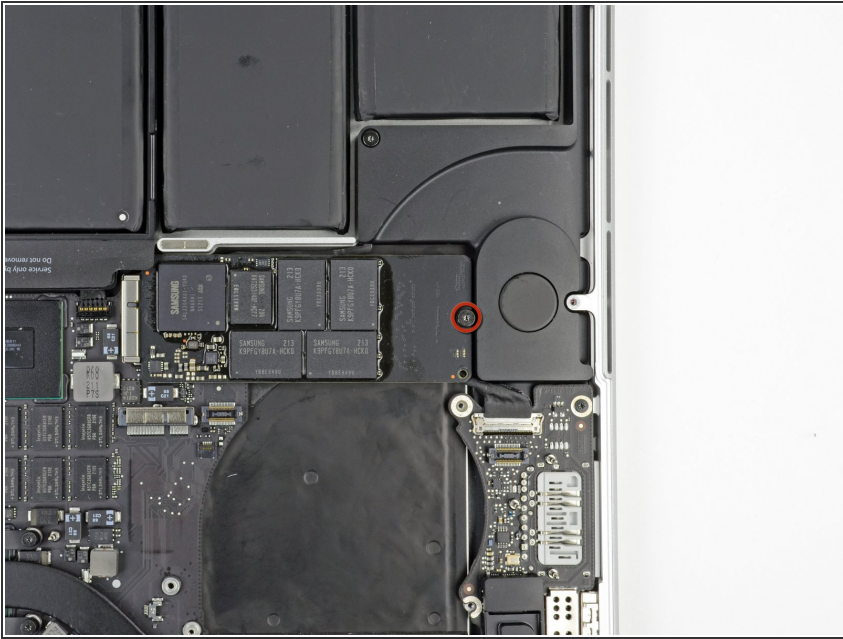
Grundständige Anleitung.



WERKZEUGE:

- [T5 Torx Screwdriver](#) (1)
-

Schritt 1 — SSD



- Entferne die einzelne 3,1 mm T5 Torx-Schraube, mit der die SSD am Logic Board befestigt ist.

Schritt 2



- Hebe die rechte Seite der SSD leicht an und schiebe sie aus ihrer Buchse auf dem Logic Board heraus.

Arbeite die Schritte in umgekehrter Reihenfolge ab, um dein Gerät wieder zusammenzubauen.

Dieses Dokument wurde am 2019-09-22 06:15:11 PM (MST) erstellt.

