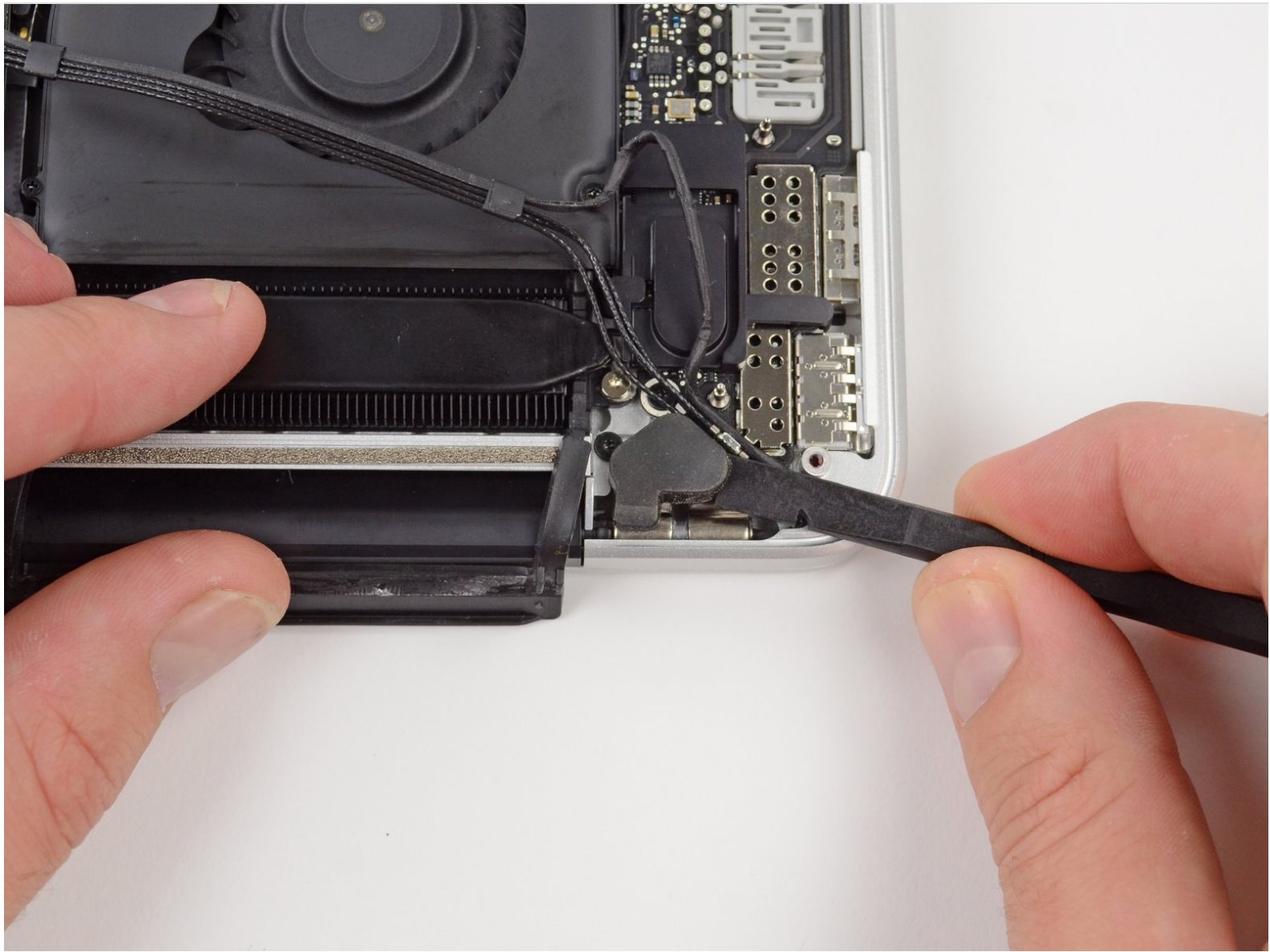




Copertura in gomma delle cerniere del MacBook Pro 15" Retina Display versione metà 2012

Sostituzione copertura in gomma delle cerniere.

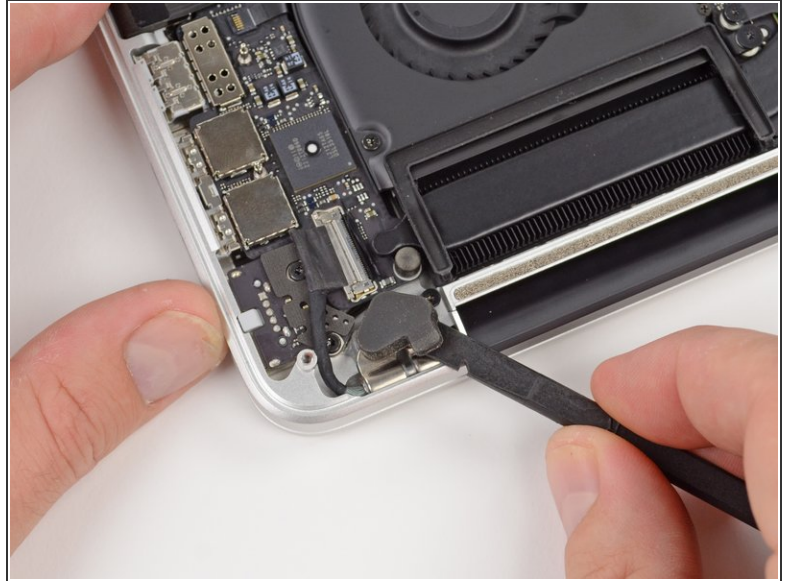
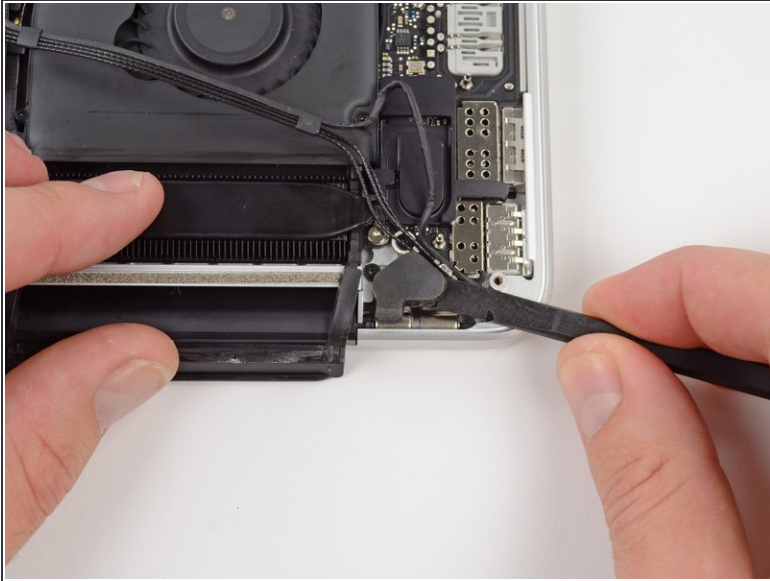
Scritto Da: Brett Hartt



STRUMENTI:

- [Spudger](#) (1)
-

Passo 1 — Copertura in gomma delle cerniere



- Utilizza la parte piatta dello spudger per fare leva sulla copertura in gomma delle cerniere sinistra e destra.

Segui questa guida al contrario per riassemblare il tuo dispositivo.

Questo documento è stato generato l'ultima volta su 2019-07-17 08:16:36 AM.