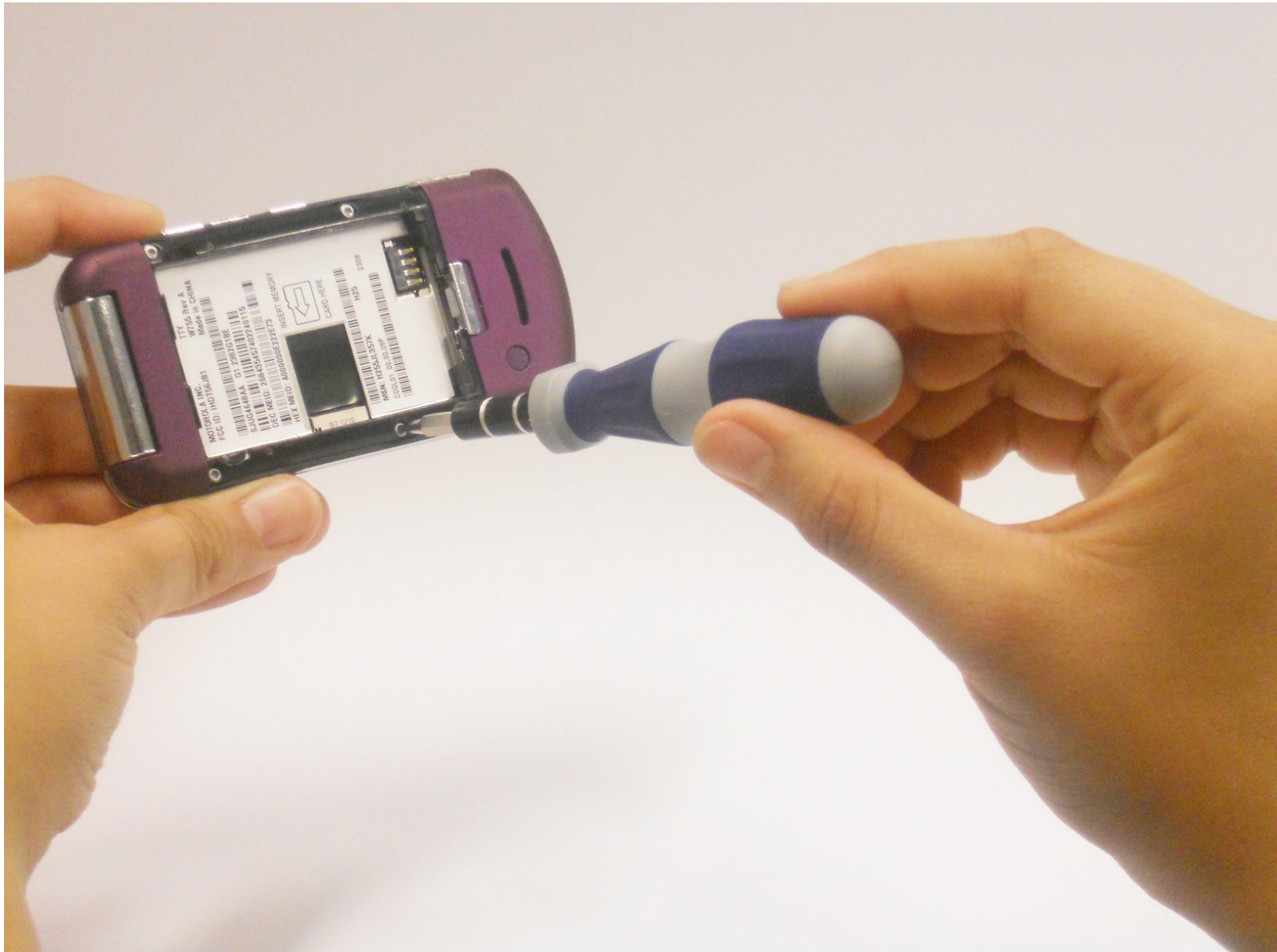




Remplacement de la carte mère principale du Motorola Moto W755.

Ce guide vous montre comment remplacer la carte mère.

Rédigé par: C Miller



INTRODUCTION

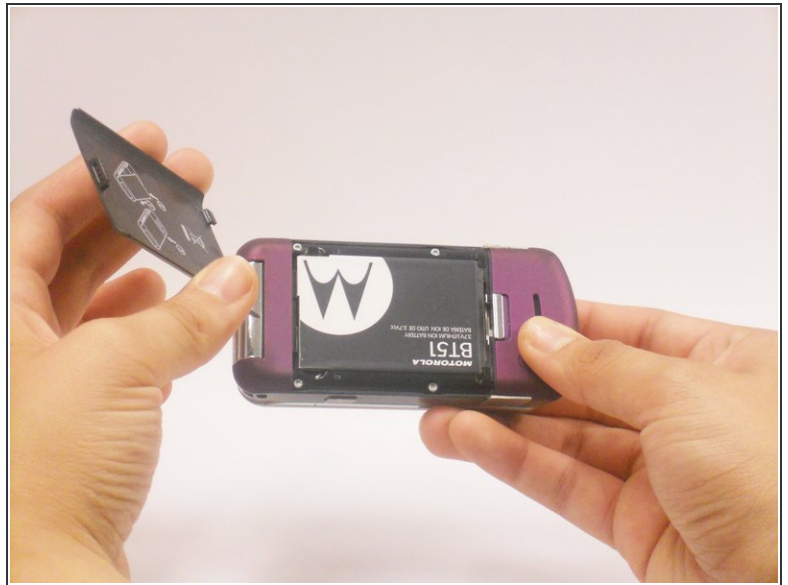
Remplacez la carte mère principale de votre téléphone Motorola MOTO.



OUTILS:

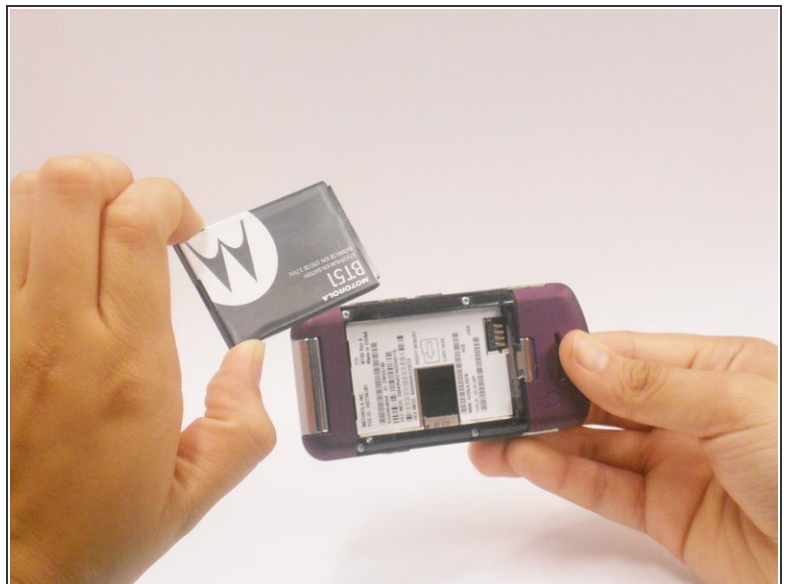
- [iFixit Opening Tools](#) (1)
 - [T5 Torx Screwdriver](#) (1)
-

Étape 1 — Batterie



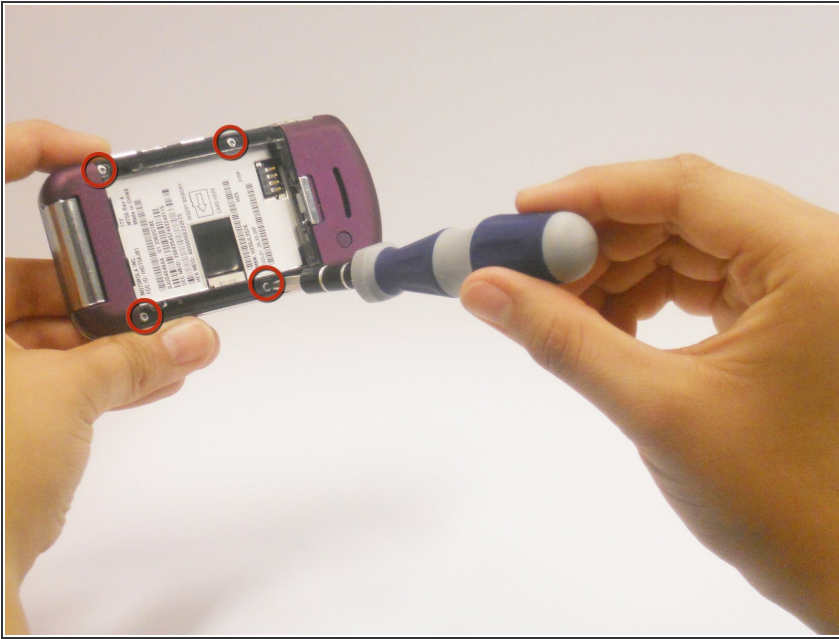
- Avec votre doigt, appuyez sur le clip qui maintient le couvercle arrière sur le boîtier arrière.
- Retirez le couvercle arrière.

Étape 2



- Placez le pouce et l'index dans les espaces de chaque côté de la batterie.
- Retirez la batterie.

Étape 3 — Carte logique principale.



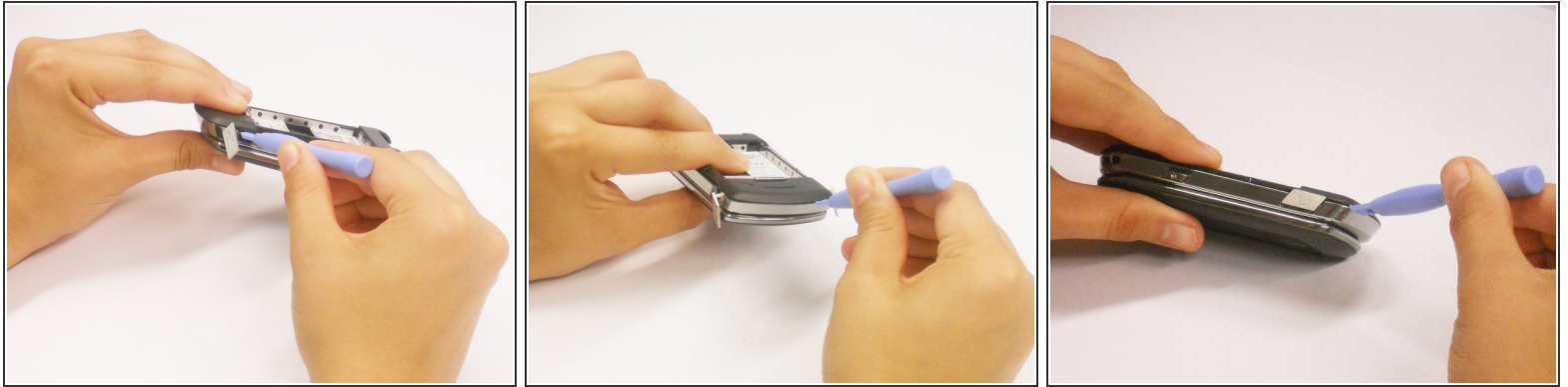
- À l'aide du tournevis Torx T5, retirez les quatre vis de 5,5 mm situées sur le panneau arrière.

Étape 4



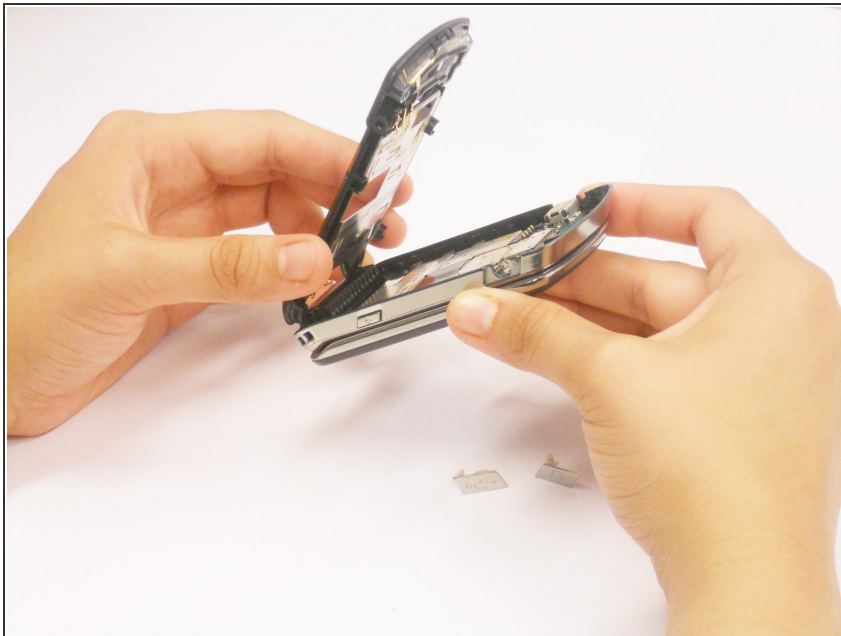
- À l'aide d'un outil d'ouverture en plastique, retirez soigneusement la bande de caoutchouc située au bas du clavier
- Retirez les deux vis Torx T5 sous la bande de caoutchouc à l'aide du tournevis Torx T5

Étape 5



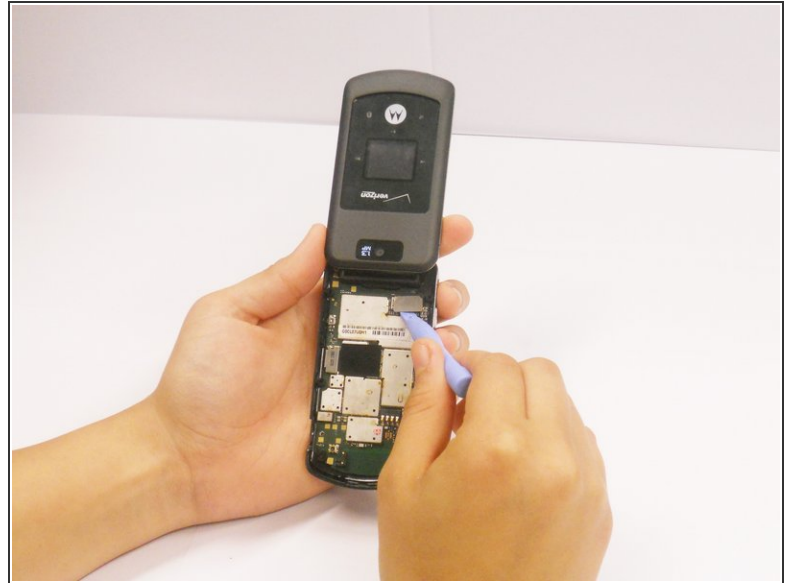
- En utilisant l'extrémité plate de l'outil d'ouverture en plastique, insérez-le dans l'espace entre le port de chargement et le plastique en bas à gauche du téléphone.
- Faites glisser l'outil d'ouverture autour du téléphone dans le sens des aiguilles d'une montre jusqu'à ce que vous atteigniez le port audio.
- Tordez l'outil d'ouverture jusqu'à ce que le plastique se détache du corps du téléphone. Cette action nécessite une petite quantité de force.

Étape 6



- Retirez complètement le revêtement en plastique du corps du téléphone.

Étape 7



- À l'aide de l'outil d'ouverture en plastique, détachez délicatement le ruban du câble de la carte logique principale. Assurez-vous de ne pas le déchirer car le flex est très fragile.
- Retirez la carte mère principale.

Pour réassembler votre appareil, suivez ces instructions dans l'ordre inverse.