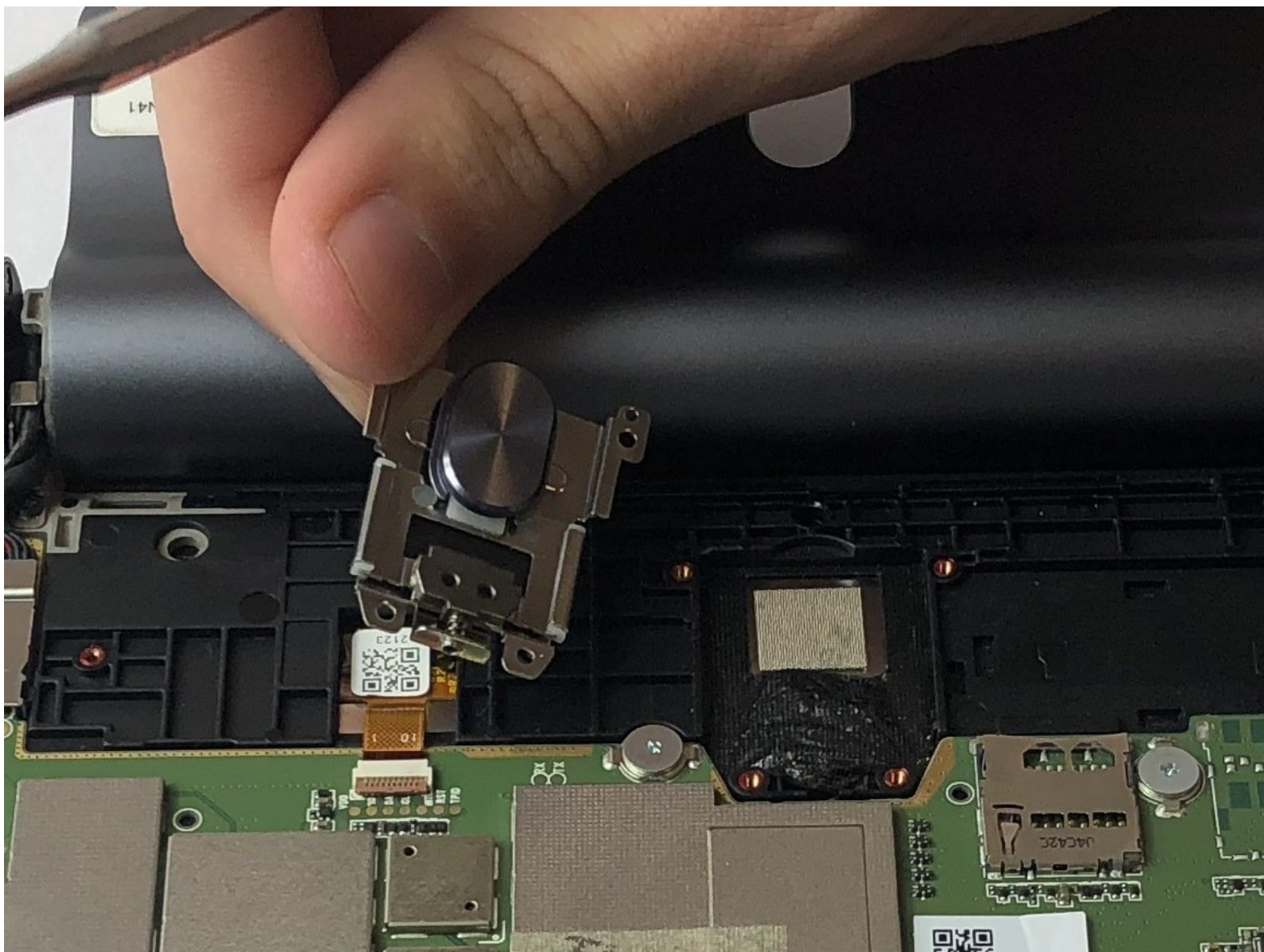




Remplacement du verrou de la béquille du Lenovo Yoga Tab 3 8

Ouverture de l'arrière du Lenovo Yoga Tab 3 8 et retrait du verrou de la béquille pour son remplacement.

Rédigé par: Nicklaus Krems



Ce document a été créé le 2021-05-11 08:20:07 AM (MST).

INTRODUCTION

Si vous suivez ce guide, cela signifie que votre verrou de béquille est cassé ou que vous rencontrez des problèmes sur votre Lenovo Yoga Tab 3 8. Avant de commencer à travailler sur votre appareil, il est conseillé de sauvegarder tous les fichiers importants au cas où quelque chose se produirait. Vous voudrez vous assurer que l'appareil est éteint pour éviter de vous blesser ou d'endommager votre matériel. Pour faciliter le remontage, veillez à ne pas égarer les petites vis en les surveillant au fur et à mesure.

OUTILS:

- [iFixit Opening Tools](#) (1)
 - [Tweezers](#) (1)
 - [Phillips #00 Screwdriver](#) (1)
 - [Metal Spudger](#) (1)
-

Étape 1 — Boîtier arrière



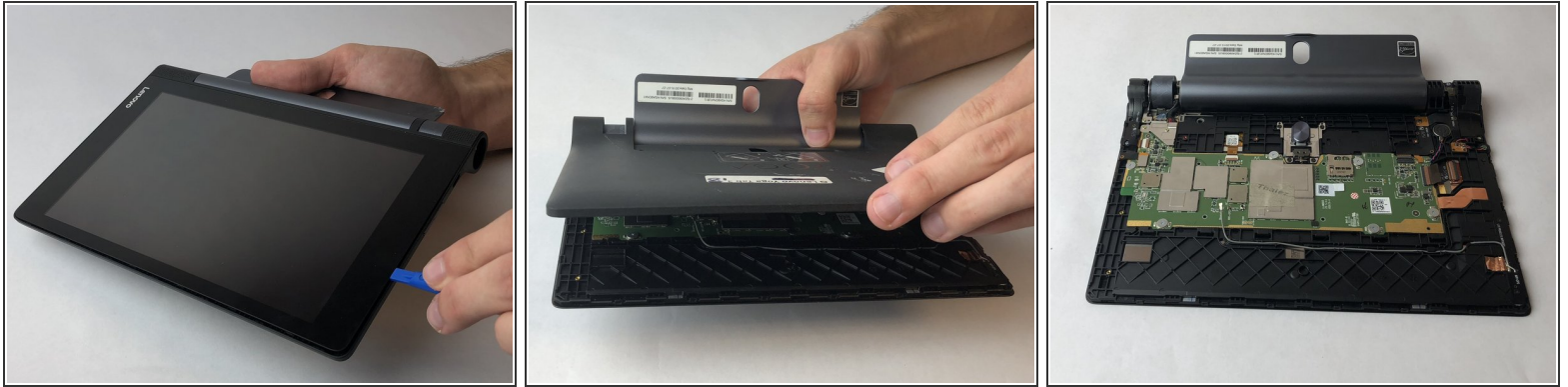
- Ouvrez la béquille en appuyant sur le bouton de déverrouillage au centre.
- Enlevez l'autocollant d'identification avec une paire de pincettes pour permettre l'accès aux deux vis de 2 mm situées en dessous.

Étape 2



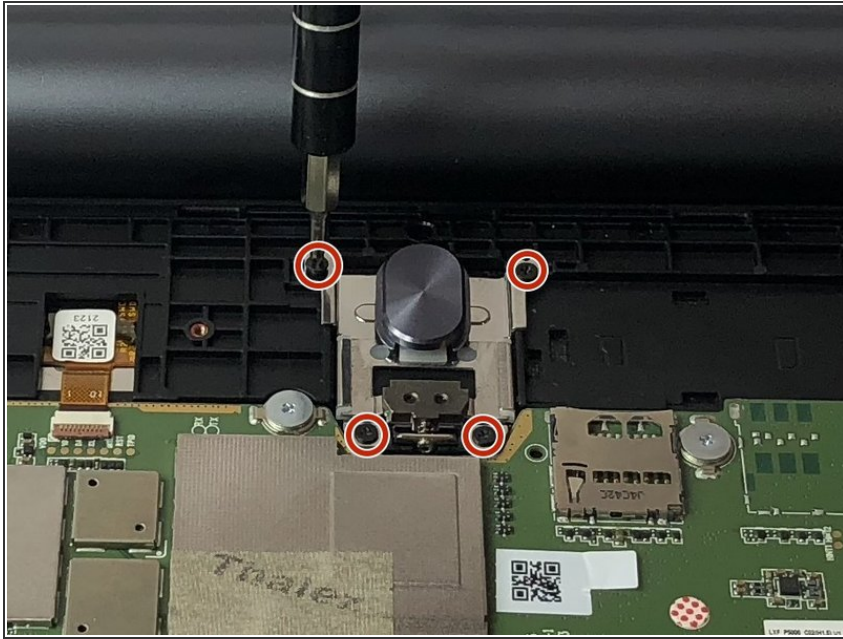
- Retirez les trois vis de 2 mm sous la béquille avec un tournevis PH00.
- ⓘ La troisième vis de 2 mm à droite peut être recouverte d'un autocollant en S que vous pouvez gratter.

Étape 3



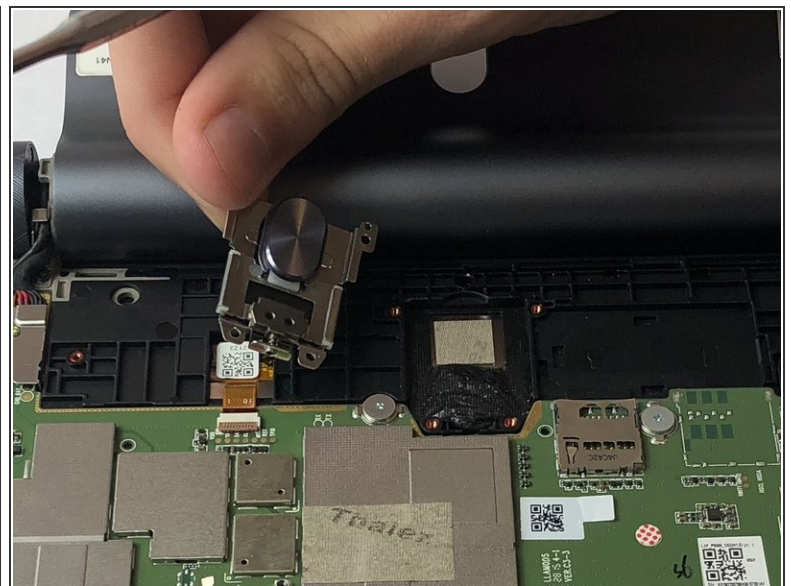
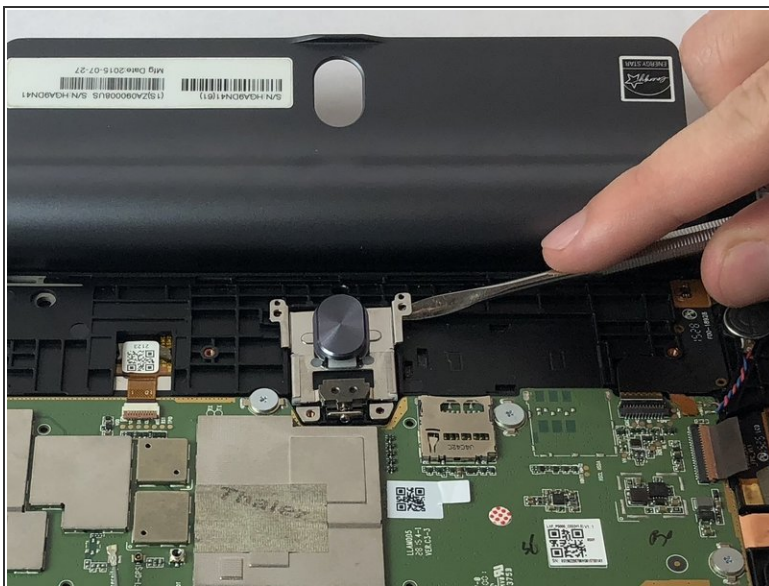
- En commençant par le bord opposé à la charnière, insérez un outil d'ouverture en plastique entre l'écran et le support pour commencer à séparer les petits clips retenant le support.
- Travaillez le long du bord puis sur les côtés en séparant les clips avec l'outil d'ouverture en plastique.
- ⓘ Il y a de la colle sous la fente pour la carte SD, vous devrez donc appliquer une légère force pour casser la colle.
- ⚠ Lorsque le dos est séparé de l'appareil, veillez à ne pas perdre le bouton d'alimentation. Il peut se détacher et tomber.

Étape 4 — Verrou de la béquille



- Localisez les quatre vis de 2 mm qui fixent le verrou et retirez-les à l'aide d'un tournevis PH00.

Étape 5



- Soulever la serrure avec un spudger en métal. Il y a un adhésif qui maintient le mécanisme. Séparez-le soigneusement en utilisant une pression uniforme.

Pour remonter votre appareil, suivez ces instructions dans l'ordre inverse.

Ce document a été créé le 2021-05-11 08:20:07 AM (MST).

