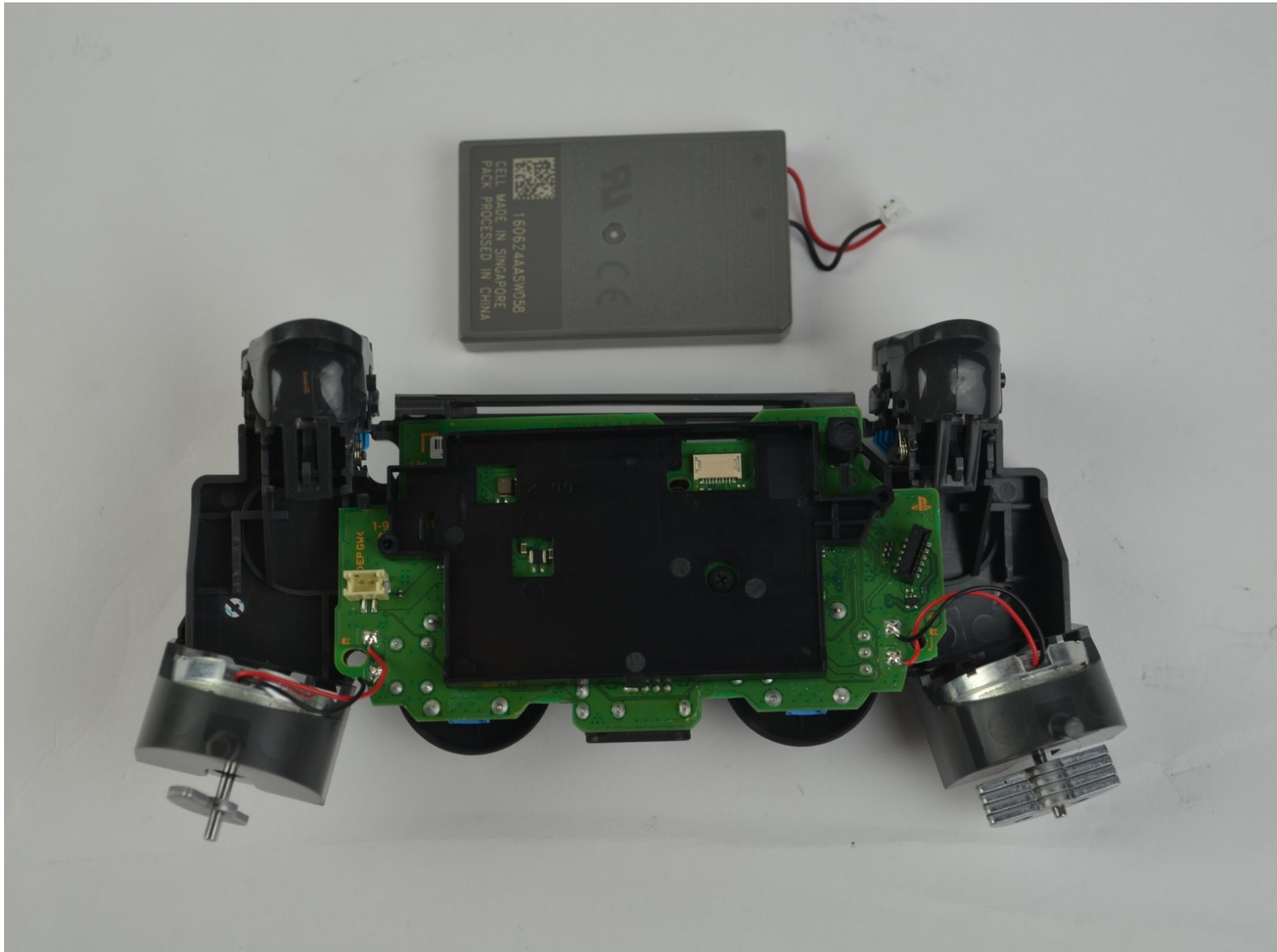




DualShock 4 CHU-ZCT2U バッテリーケースの交換

DualShock 4 CHU-ZCT2U バッテリーケースを交換する方法です。

作成者: Michelle Joseph



 ツール:

- プラスクリュードライバー(#00) (1)
- ピンセット (1)
- iFixit開口ツール (1)

 部品:

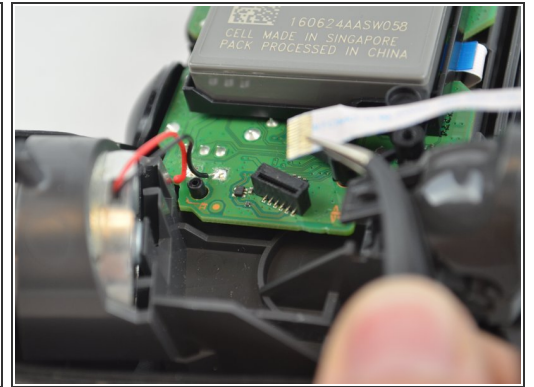
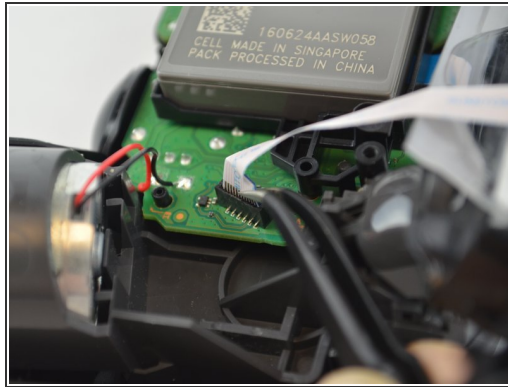
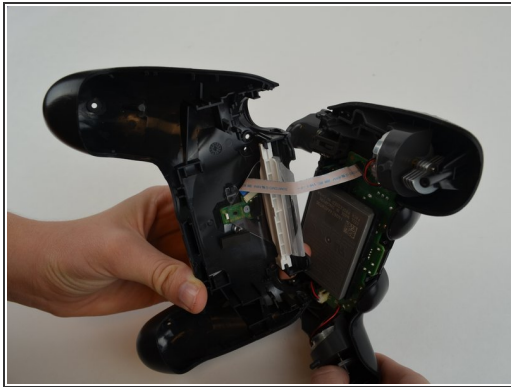
- PlayStation 4 Controller (JDM-040) Battery (1)

手順 1 — アウターシェル



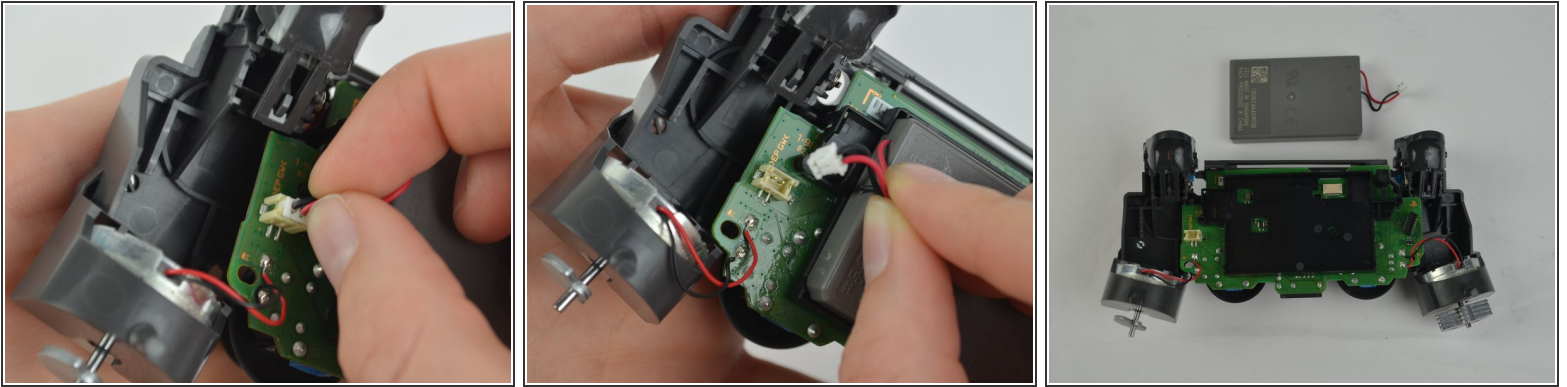
- プラスドライバーを使って、6.5mmネジを4本外します。
 - プラスチックの開口ツールを使って、ケースを二つに乖離させます。
- i** コントローラー内側に繋がったままのリボンがあります。両ケースを外す際は、シェルを完全に引き抜かないでください。

手順 2



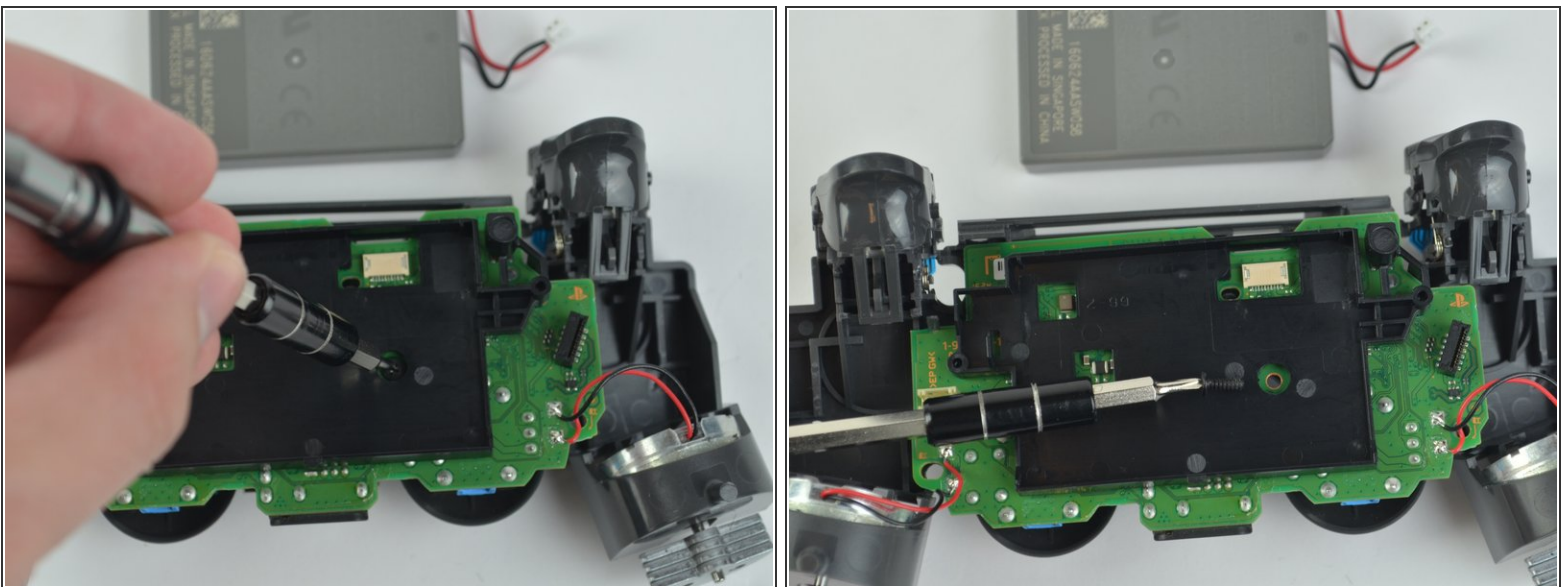
- ピンセットを使ってリボンケーブルをマザーボードポートから引き抜き、両側を完全に分離します。

手順 3 — バッテリー



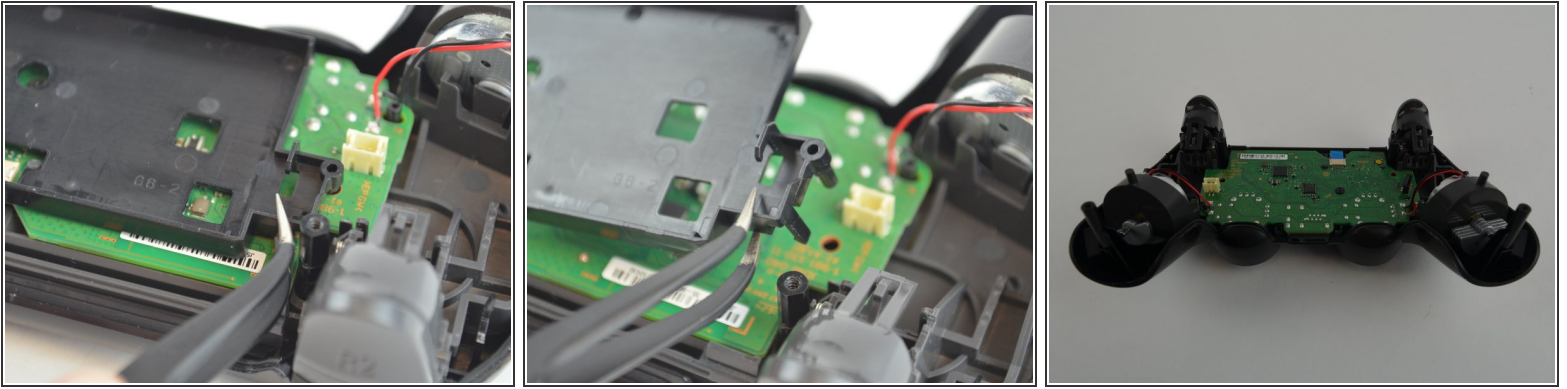
- マザーボード上にある電源ポートから黒と赤のワイヤの接続を外します。
- コントローラーから古いバッテリーを取り出します。

手順 4



- プラスネジドライバーを使って、マザーボードをコントローラーの内部構造に接続している 6.43mmネジを外します

手順 5



- バッテリーケースをマザーボードから外して、引き抜きます。

デバイスを再組立する際は、これらのインストラクションを逆の順番に従って作業を進めてください。